

## CASO: Una nueva instalación – sin digitación

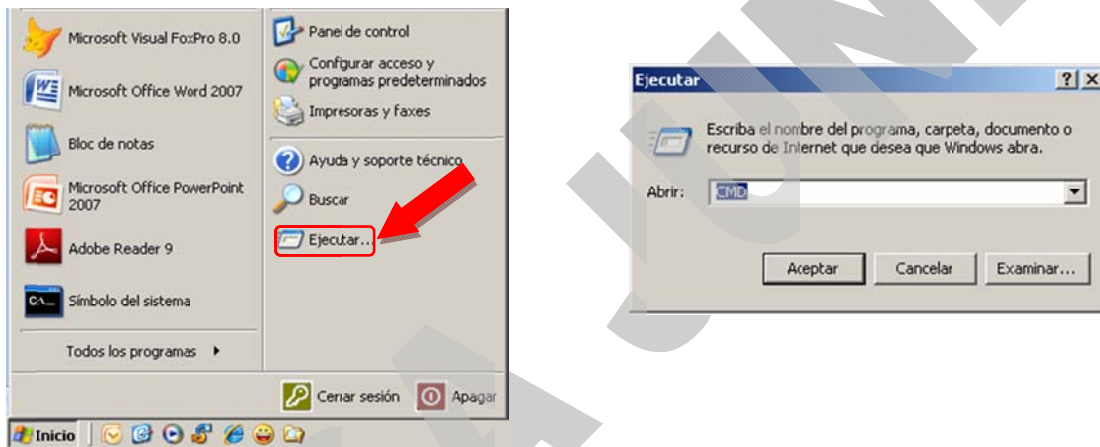
### MANUAL PARA INSTALACIÓN HIS 3.05

#### INSTALACIÓN DEL SISTEMA

1. Descomprimir el archivo “HIS\_V305\_010312.rar” en la unidad C:\, automáticamente se creara en la unidad C: una carpeta con el nombre HIS\_V305
2. Ingresar a la pantalla del DOS, ya sea por la opción “Símbolo del Sistema”



O a través de la opción EJECUTAR del menú INICIO, luego en la línea colocar el comando “CMD” y luego click en el botón “aceptar” como se muestra a continuación o a través de la combinación de **tecla Windows + r**, que visualizara la opción Ejecutar



3. Ya en la ventana del DOS aparecerá la ruta por defecto del usuario en la PC.

Colocar el comando “**cd c:\his\_v305**” y dar [ENTER]

De inmediato el prompt del sistema se irá a la carpeta **C:\his\_v305**

```
Microsoft Windows [Versión 6.1.7600]
Copyright (c) 2009 Microsoft Corporation. Reservados todos los derechos.

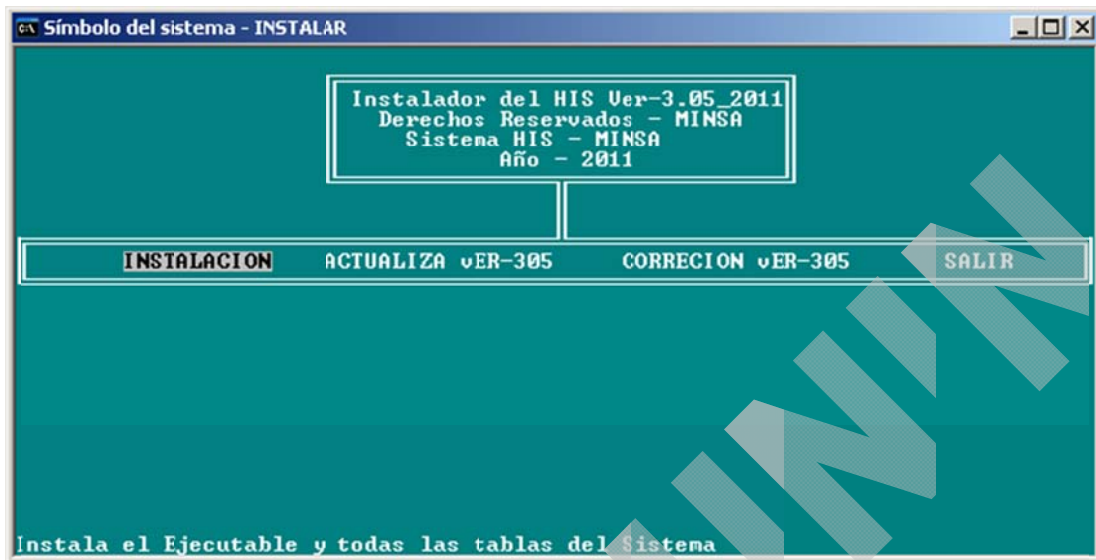
C:\Users\Administrador>cd c:\his_v305
c:\HIS_U305>
```

Una vez en **c:\HIS\_V305** digitar **INSTALAR** [ENTER]

```
Microsoft Windows [Versión 6.1.7600]
Copyright (c) 2009 Microsoft Corporation. Reservados todos los derechos.

C:\Users\Administrador>cd c:\his_v305
c:\HIS_U305>instalar
```

4. Se visualizará la ventana de instalación siguiente:



## VAMOS A UTILIZAR SOLO LA OPCIÓN INSTALACIÓN

### INSTALACIÓN

- Se selecciona la opción “Instalación” y se da [ENTER]
- Aparecerá el cursor solicitando se ingrese la unidad donde se va a instalar el HIS, por defecto aparece C:\ se da [ENTER]
- Luego solicita confirmación para continuar con el proceso de instalación.

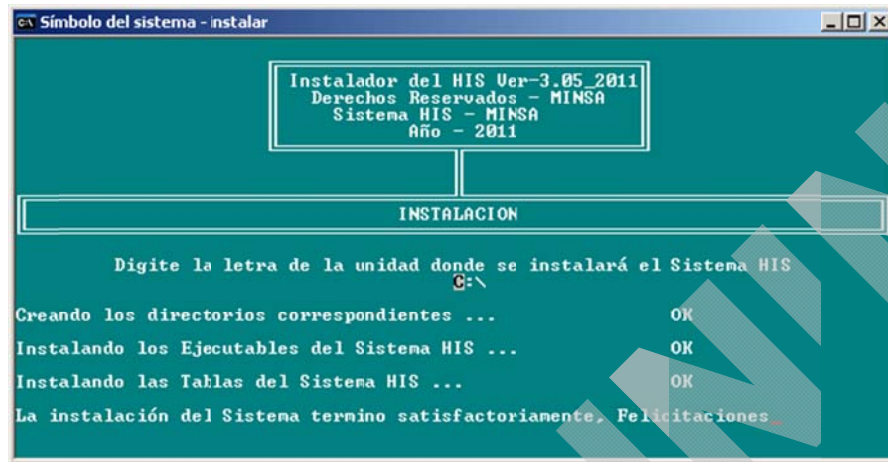


Si por algún motivo se desea suspender la instalación, este es el momento, ante la pregunta “Desea Continuar S/N” se coloca “N” y el proceso de instalación quedará suspendido, saliendo el cursor a la ventana del DOS.



Si desea continuar con la instalación coloca “S” y empieza el proceso de instalación.

- Para finalizar se muestra en la pantalla de instalación que el procedimiento terminó satisfactoriamente.



***Si NO MUESTRA ESTA PANTALLA probablemente el sistema no se ha instalado correctamente y su funcionamiento u operatividad no está asegurada.***

Una vez instalado el sistema lo que se procede es a realizar la carga del maestro de personal:

#### **MAESTRO DE PERSONAL**

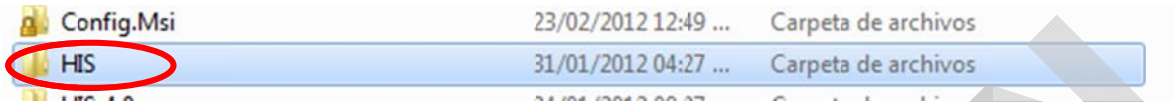
Se debe contar con el listado completo del personal que registra HIS con los siguientes datos: NÚMERO DE DOCUMENTO DE IDENTIDAD (DNI), NOMBRES Y APELLIDOS COMPLETOS, NÚMERO DE PLAZA (solo del personal nombrado), ESTABLECIMIENTO (donde labora el personal), PROFESIÓN, CONDICIÓN (), FECHA DE INGRESO.

**ESTE PROCEDIMIENTO DE ACTUALIZACIÓN DEL MAESTRO DE PERSONAL ES MUY IMPORTANTE, para lo cual anteriormente se envió la guía rápida para actualizar los códigos de personal de salud en el sistema HIS.**

## CASO: Actualización HIS – con digitación o datos

**PARA ACTUALIZACIÓN (Para aquellos que ya tienen instalada la versión 3.05 y digitaron datos), seguir los pasos tal como se indican:**

1. Realizar una copia de seguridad del directorio his (completo).



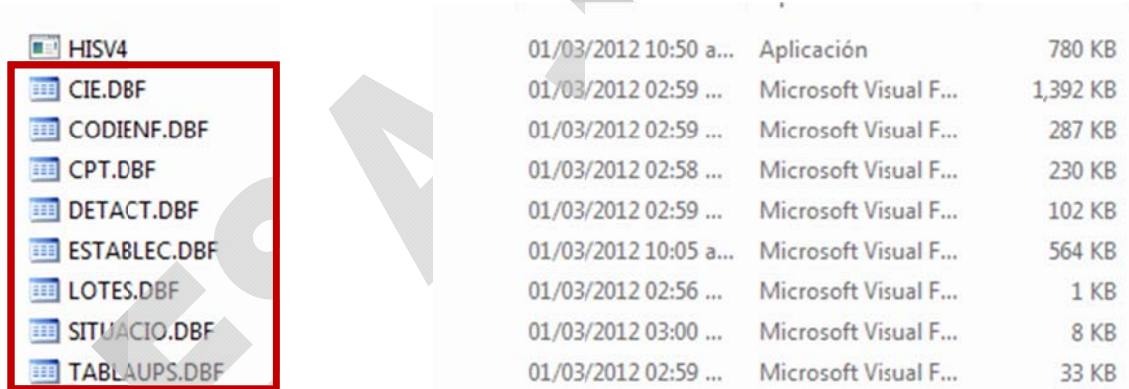
2. Descomprimir el archivo “Actualiza\_010312.rar” en la unidad C :, luego automáticamente creará una carpeta “Actualiza\_V305” en donde se han descargado los archivos:



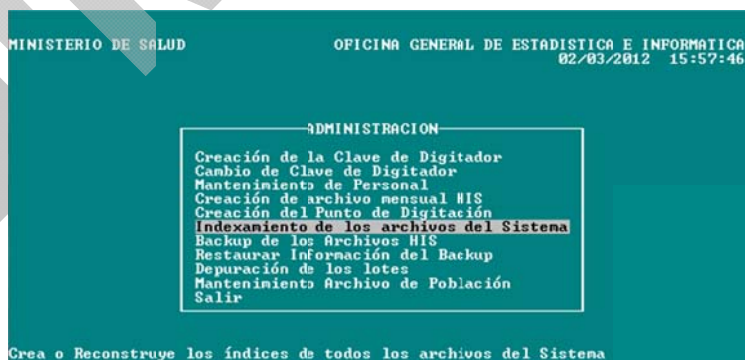
- a. El archivo “HISV4.EXE” copiar y **reemplazar** en C:\HIS\HISV4\HISPROGS o en la unidad D: donde tienes instalado el HIS v.305



- b. Los archivo tablas\*.DBF copiar y reemplazar en C:\HIS\HISV4\HISDAT



3. Ingresar al sistema HIS como normalmente lo hace y realizar el **REINDEXAMIENTO** (en el módulo administración/indexamiento de los archivos del sistema).



4. Esto permitirá actualizar los archivos maestros del sistema y nuevamente los registros estarán listos para envío.
5. Una vez actualizado el sistema **SE DEBEN VOLVER A GENERAR LOS ENVÍOS DEL SISTEMA** (solo año 2012, en versión 3.05) desde el punto de digitación hacia el nivel inmediato superior, según su flujo de información.

