



### DIRECCIÓN REGIONAL DE SALUD JUNÍN

M.E. Christian D. Matamoros Vera  
Director Regional

### EQUIPO DE EPIDEMIOLOGÍA

Director de Epidemiología  
Obst. Orlando Manrique López

Mg. Ananí G. Basaldúa Galarza  
Lic. Enf. Doris García Inga  
Lic. Enf. Norma Luz Córdova Santiváñez  
Lic. Adm. Jacks Roy Arroyo Uchuypoma  
C.D. Ana Isabel Chávez Ortega  
Lic. Enf. Liz Verónica Quiñonez Navarro  
Téc. Inf. Eduardo Surichaqui Palacios  
Sec. María Ortega Sendón

### CONTENIDO

- Actualidad Regional
- Análisis de situación de salud
  - Infecciones Respiratorias Agudas
  - Neumonías
  - Defunción por Neumonías
  - Enfermedades Diarreicas Agudas (Acuosas – Disenterias)
  - Defunción por Edas
- Enfermedades Transmisibles
  - Enfermedades Immunoprevenibles
  - Enfermedades Metaxénicas
  - Tuberculosis
  - Otras Enfermedades Transmisibles
- Enfermedades NO Transmisibles
  - Muerte Materna – Perinatal
  - Transmitidas por Animales Ponzonosos
  - Enfermedades Zoonóticas
  - Diabetes
  - Efecto Tóxico de Plaguicidas
- Brotes, Emergencias y/o Desastres
- Mapa epidemiológico semanal
- Monitoreo de la información del sistema.

### FUENTE DE DATOS:

Sistema de Vigilancia Epidemiológica:  
NotiWeb / DGE-MINSA  
SIEpi / DGE- MINSA

**Información  
para la Acción!**

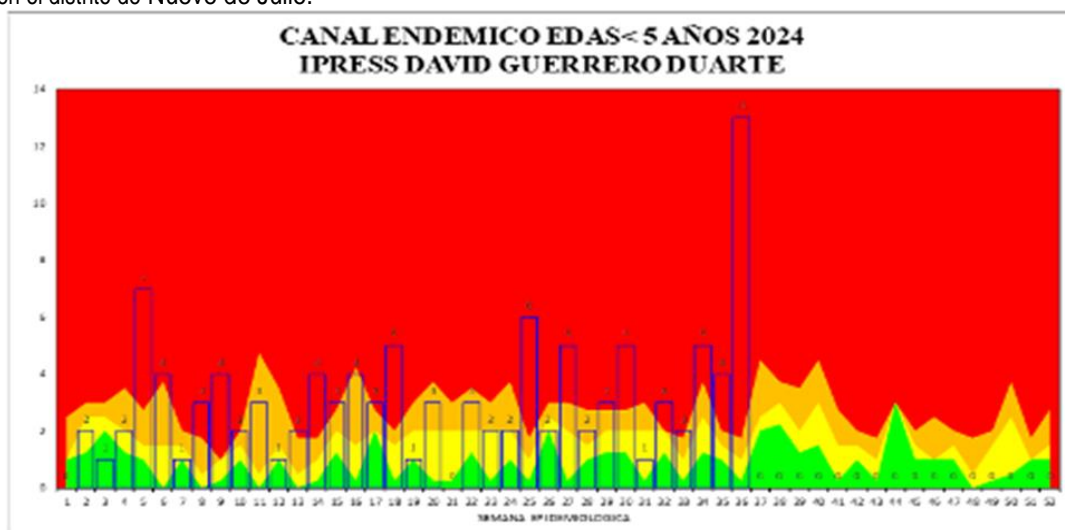
## INVESTIGACION DE BROTE DE EDA EN LA MICRO RED CONCEPCION - 2024 ANTECEDENTE

El distrito de Concepción está ubicado en la provincia del mismo nombre y clasificado como zona urbana, pero tiene un centro poblado que se encuentra a 20 minutos del C.S.

El Distrito de Concepción está dividido en 9 sectores y 1 Centro Poblado, cuenta con una población de 17 109 habitantes que corresponde al 33% de la población de la provincia, la población es de procedencia urbana en 7 de ellos, mientras que el centro poblado Alayo y 2 sectores (Huaychulo y Paccha) son urbano marginal.

La ocupación de la población del distrito en su mayoría se dedica al comercio y agricultura; sin embargo, se tiene población que son empleados del sector público.

El distrito de Concepción de la zona urbana, cuentan con red de agua intradomiciliario en un 95%, mientras que el 5% se abastece de agua de las viviendas cercanas por motivo que se encuentran en construcción y/o son cuidadores. No se conoce de anteriores brotes de EDAs en el distrito, pero tenemos un antecedente de brote de EDAs producido en el distrito de Nueve de Julio.



Fuente: vigilancia epidemiológica de EDAS MR Concepción.

En el análisis de la información se detecta un brote de EDAS en la semana epidemiológica 36 por lo que se inicia la investigación epidemiológica. En las semanas anteriores también los casos se ubican en la zona de epidemia, pero en la investigación de los incrementos se determinaron que los casos son aislados y no guardan relación entre ellos.

### Caracterización del brote

Los 13 casos de EDAS en menores de cinco años se presentaron en la Semana epidemiológica 36, entre las fechas del 2 al 7 de setiembre; y están localizados en los sectores/barrios de Centro (2), Vista Alegre (2), Lulin (1), Huaychulo (1), Tambo Alapa (2), Matinchara (1) y Centro Poblado de Alayo (1) (Gráfico 2); y el resto de casos corresponden al distrito; Nueve de Julio (1), HUanchar (1) y Justicia Paz y Vida del distrito de El Tambo, al hacer un cruce de la información con los monitoreos de calidad de agua, se identifica que 4 monitoreo se realizaron en el barrio o sector donde se produjo los casos de EDA.

El 61.5% Los casos de EDAS del distrito de Concepción se presentan en el sexo masculino y el 38.5% en el sexo femenino, así mismo, las edades de los casos se clasificó por grupo de edad; en menor de un año 38.4%, de 1 año 30.7%; y de 2 años 7.7% y 3 años 23.1% cada uno.

Los síntomas más frecuentes que presentaron los casos fue deposiciones líquidas de 3 a más en 24 horas con moco sin sangre y dolor abdominal, no tuvieron signos de deshidratación.

La población en riesgo estuvo compuesta por 1271 habitantes menores de cinco años, teniendo una tasa de ataque de 0.78% (10 casos), el resto de casos pertenecen a otros distritos.

**Mapeo de los casos en el brote de EDAs en menores de 5 años por sectores/barrios, Distrito Concepción****Laboratorio**

Se tomó muestras a 9 casos para identificar reacción anti inflamatoria, con resultado POSITIVO y para parasitológico NEGATIVO.

**Actividades**

Notificación del brote de EDAs en semana epidemiológica 36.

Reunión con la etapa de vida niño para la intervención 10/9/2024

Se realiza la investigación de los casos 11 - 13 /09/2024

Seguimiento de los casos 12 a 17/09/2024, buena evolución

12/9/2024 se coordina acciones con Saneamiento Ambiental y se verifica monitoreo de calidad de agua, así mismo, se indica el monitoreo de agua de las viviendas de los casos.

**Conclusiones**

- Brote de EDA en el menor de 5 años en el distrito de Concepción
- La tasa de ataque del brote de EDAS del distrito de concepción fue 0.78%.
- El grupo de edad más afectado en este brote de EDAS se presentaron en los menores de 1 año con el 38.5%. de 1 año 30.7 %,2 años 7.7% y de 3 años 23.1%.
- Según sexo los afectados son; el 38.5 % de sexo masculino y el 61.5%. de sexo femenino
- Los síntomas más frecuentes que presentaron los pacientes fue deposición líquida al 100% e irritabilidad al 100%.
- Las medidas implementadas ayudaron a disminuir los casos de EDAS en el distrito.
- El brote está relacionado a la mala calidad de agua, en los monitoreos encontró cero cloros residuales.

**Lic. Norma Córdova Santivañez**

**Responsable de Brotes y emergencias sanitarias**

**DIRESA Junín**

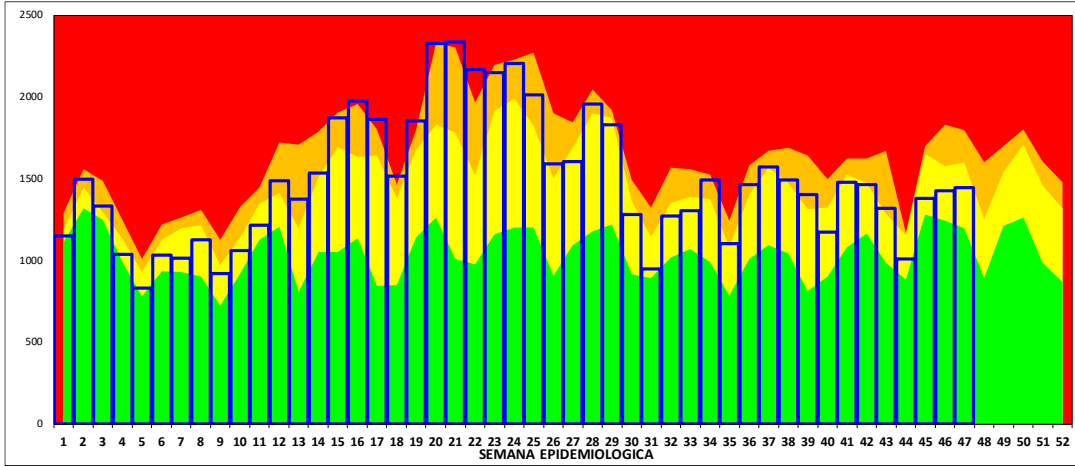
## ANÁLISIS DE SITUACIÓN DE SALUD

## INFECCIONES RESPIRATORIAS AGUDAS – NEUMONÍAS – DEFUNCIONES POR NEUMONÍAS

**IRAS:** En la Región Junín, en esta semana se ha notificado 1,443 episodios; En total se ha notificado 69,805 episodios de IRAS en < de 5 años de edad.

- **En menores de 2 meses de edad**, en esta semana se ha notificado 54 episodios, el acumulado es 2,308 episodios, con una T.I.A. de 578.6 por 1,000 niños.
- **De 2 a 11 meses de edad**, en esta semana se ha notificado 371 episodios, el acumulado es de 17,486 episodios, con una T.I.A. de 4383.3 por 1,000 niños.
- **De 1 a 4 años de edad**, en esta semana se ha notificado 1,018 episodios, el acumulado es de 50,011 episodios, con una T.I.A. de 452.9 por 1,000 niños.

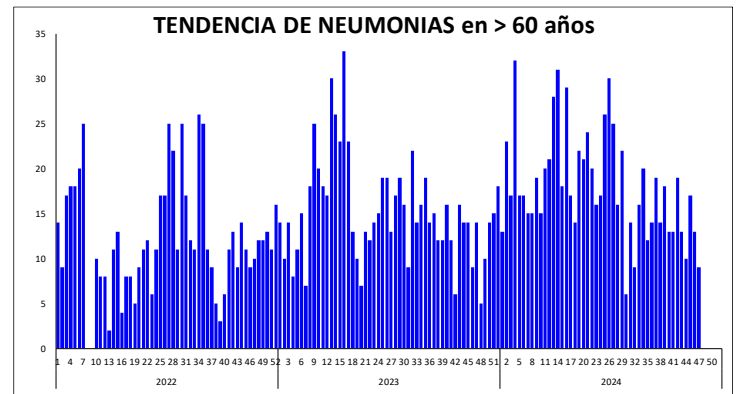
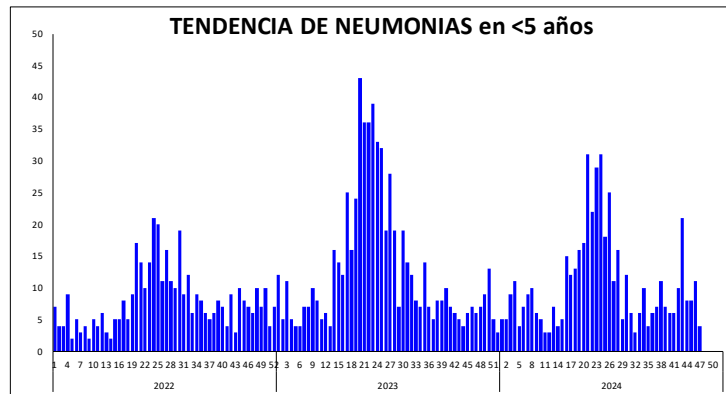
Región Junín: Canal endémico de IRAS en &lt; de 5 años

Tabla de Riesgo por Distritos  
(Tasa de Incidencia x 1000 hab.)

DISTRITO	TIA IRAs <5 a
PACCHA	2436.9
SANTA BARBARA DE CARHUACAYAN	2086.2
PALCAMAYO	1687.5
HUACHAC	1567.5
JULCAN	1543.9
SAN PEDRO DE CHUNAN	1542.9
PACA	1474.6
HUASAHUASI	1394.9
ACO	1367.0
ONDORES	1362.1
RICRAN	1322.9
CARHUAMAYO	1318.9
MARCAPOMACOCHA	1308.8
PARCO	1305.6
LA UNION	1290.7
CARHUACALLANGA	1285.7
LEONOR ORDOÑEZ	1283.2
SANTA ROSA DE SACCO	1275.8
SAN PEDRO DE CAJAS	1233.3
CHUPURO	1206.3
CULLHUAS	1182.5
CHICCHE	1176.5
LA OROYA	1171.5
SINCOS	1158.4
MOLINOS	1112.7
PUCARA	1041.4
ACOLLA	1041.1
APATA	1038.3
JUNIN	1036.4
HUARI COLCA	1035.7
CONCEPCION	1033.0

**NEUMONIAS:** En la Región Junín en esta semana se ha notificado 27 episodios, En Total se ha notificado 1,863 episodios de neumonías en < de 5 años de edad.

- **En menores de 2 meses**, en esta semana se ha notificado 0 episodios, el acumulado es de 33 episodios.
- **De 2 a 11 meses**, en esta semana se ha notificado 2 episodios, el acumulado es de 156 episodios.
- **De 1 a 4 años**, en esta semana se ha notificado 2 episodios, el acumulado es de 304 episodios.
- **De 5 a 9 años**, en esta semana se ha notificado 4 episodios, el acumulado es de 105 episodios.
- **De 10 a 19 años**, en esta semana se ha notificado 0 episodios, el acumulado es de 74 episodios.
- **De 20 a 59 años**, en esta semana se ha notificado 11 episodios, el acumulado es de 393 episodios.
- **En mayores de 60 años**, en esta semana se ha notificado 8 episodios, el acumulados es de 798 episodios.



**DEFUNCIONES POR NEUMONIAS (Todos los Grupos de Edad):** En la presente semana se ha notificado 1 defunción(es), en total se tiene 126 defunción(es).

## REGIÓN JUNÍN: DISTRIBUCIÓN DE CASOS DE IRAS Y NEUMONÍAS, POR PROVINCIAS

PROVINCIA	IRAs en < 5 años		NEUMONIAS < 5 años		NEUMONIAS en 5 a 9 años		NEUMONIAS en 10 a 19 años		NEUMONIAS en 20 a 59 años		NEUMONIAS en > 60 años		Defunciones en < 5 años		Defunciones en > 60 años		SOB-ASMA en < 5 años	
	Semana actual	Total	Semana actual	Total	Semana actual	Total	Semana actual	Total	Semana actual	Total	Semana actual	Total	Semana actual	Total	Semana actual	Total	Semana actual	Total
CHANCHAMAYO	196	8,704	2	92	1	25		2	4	23		38		1		2	4	126
CHUPACA	56	3,235		9		1		4	2	30		65				12	2	59
CONCEPCION	75	3,880		20				3	1	38		43		1		4		32
HUANCAYO	428	23,907	1	139		14		28	3	206	8	438	1	1	59	20	1,230	
JAUIJA	112	5,057		26	2	7		4		15		66	2		16		11	
JUNIN	60	1,938		5		6		1		13		16						2
SATIPO	371	15,015	1	169	1	36		8	1	12		35	5		1	2	121	
TARMA	124	5,544		18		5		4		20		48	1		11		79	
YAULI	21	2,525		15		11		20		36		49			3		1	
Total	1,443	69,805	4	493	4	105	0	74	11	393	8	798	0	11	1	108	28	1,661

## ENFERMEDADES DIARREICAS AGUDAS – ACUOSAS Y DISENTERICAS – DEFUNCIONES POR EDAS

**DIARREA AGUDA ACUOSA:** En la Región Junín, en total de EDAS en esta semana se ha notificado 151 episodios, el acumulado es de 2,192 episodios.

- En menores de 1 año, en esta semana se ha notificado 75 episodios, el acumulado es de episodios.
- De 1 a 4 años, en esta semana se ha notificado 271 episodios, el acumulado es de episodios.
- En menores de 5 años, en esta semana se ha notificado 346 episodios, el acumulado es de episodios.
- En 5 a 11 años, en esta semana se ha notificado 156 episodios, el acumulado es de 4,111 episodios.
- En 12 a 17 años, en esta semana se ha notificado 37 episodios, el acumulado es de 11,908 episodios.
- En 18 a 29 años, en esta semana se ha notificado 58 episodios, el acumulado es de 16,019 episodios.
- En 30 a 59 años, en esta semana se ha notificado 151 episodios, el acumulado es de 4,403 episodios.
- En mayores de 60 años, en esta semana se ha notificado 91 episodios, el acumulado es de 1,426 episodios.

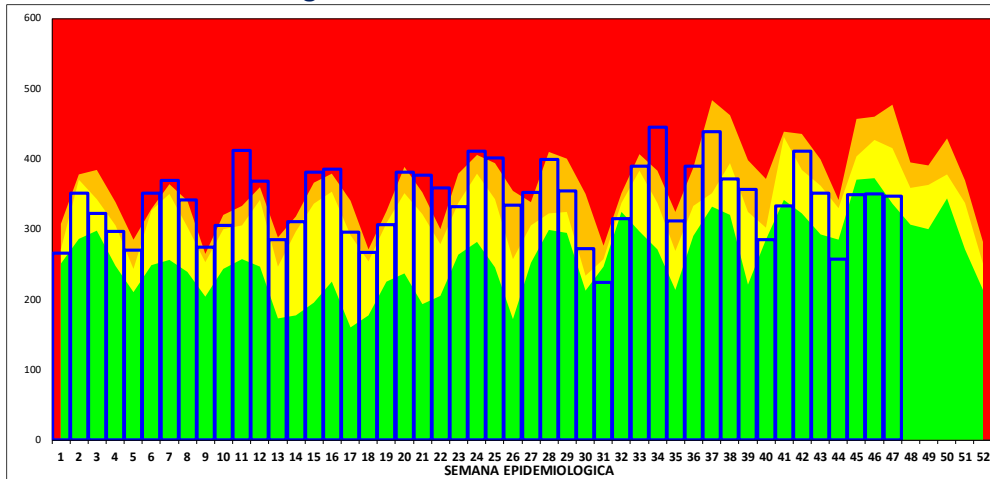
**DEFUNCION POR EDAS:** En esta semana se ha notificado 0 defunción(es), en total se tiene 2 defunción(es).

**DISENTERICAS:** En la Región Junín, en esta semana se ha notificado 0 episodios(s), el acumulado es de 119 episodios de disenterías.

**Tabla de Riesgo por Distritos**  
(TIA x 1000 hab.)

DISTRITO	TIA EDAs <5 a
CARHUACALLANGA	428.6
PACCHA	398.1
CHICCHE	382.4
CHUPURO	354.5
PALCAMAYO	339.8
RICRAN	333.3
JULCAN	333.3
SANTA BARBARA DE CARHUACAYAN	327.6
ACO	311.9
LLAYLLA	308.5
JAUJA	299.2
MUQUI	294.1
HUACHAC	285.7
CARHUAMAYO	277.4
PACA	271.2
JUNIN	257.7
SANTA ROSA DE SACCO	256.8
LA UNION	255.8
SANTO DOMINGO DE ACOBAMBA	253.0
EL MANTARO	252.7
PARIAHUANCA	251.1
MARCAPOMACOCHA	250.0
SAN JUAN DE ISCOS	241.9
COCHAS	241.0
SINCOS	234.3
HUARIPAMPA	232.6
PALCA	228.0
ONDONES	224.1
HUASAHUASI	219.6
PANGOA	217.4
MARISCAL CASTILLA	215.1

**Región Junín: Canal endémico de EDAs**



**REGIÓN JUNÍN: DISTRIBUCIÓN DE CASOS DE EDAS ACUOSAS Y DISENTERICAS, POR PROVINCIAS**

PROVINCIA	EDAs en <5 años		EDAs en 5 a 11 años		EDAs en 12 a 17 años		EDAs en 18 a 29 años		EDAs en 30 a 59 años		EDAs en > 60 años		Defunciones		Disenterias	
	Semana actual	Total	Semana actual	Total	Semana actual	Total	Semana actual	Total	Semana actual	Total	Semana actual	Total	Semana actual	Total	Semana actual	Total
CHANCHAMAYO	41	2,355	12	838	6	166	7	224	12	375	11	176		1		6
CHUPACA	14	620	7	135	1	68	1	98	5	170	5	151		1		3
CONCEPCION	12	723	10	207		105	6	106	9	269	3	194		0		7
HUANCAYO	103	4,670	44	1,089	13	505	27	886	71	2,113	40	1178		0		36
JAUJA	29	1,080	17	357	9	162	8	167	18	445	11	378		0		29
JUNIN	5	431	2	107		46	1	51	6	165	2	124		0		1
SATIPO	96	4,510	29	781		107	2	300	7	236	2	54		2		29
TARMA	35	1,168	34	735	7	197	5	239	15	557	13	375		0		6
YAULI	11	462	1	154	1	70	1	121	8	433	4	182		0		2
Total	346	16,019	156	4,403	37	1,426	58	2,192	151	4,763	91	2,812	0	4	0	119

## VIGILANCIA DE ENFERMEDADES TRANSMISIBLES

**REGIÓN JUNÍN: ENFERMEDADES INMUNOPREVENIBLES, POR PROVINCIAS**

Provincia	ESAVI - EVENTO ADVERSO POST		HEPATITIS B		PARALISIS FLACIDA AGUDA		PAROTIDITIS		PAROTIDITIS CON COMPLICACIONES		RUBEOLA		RUBEOLA CONGENITA		SARAMPION		TETANOS		TOS FERINA		VARICELA CON OTRAS		VARICELA SIN COMPLICACIONES	
	Semana actual	Total	Semana actual	Total	Semana actual	Total	Semana actual	Total	Semana actual	Total	Semana actual	Total	Semana actual	Total	Semana actual	Total	Semana actual	Total	Semana actual	Total	Semana actual	Total	Semana actual	Total
CHANCHAMAYO			2	70		1		1				12			2				5		1			4
CHUPACA				3																1			12	
CONCEPCION						1		2									1		2		1		16	
HUANCAYO		4	2	47		7		7			1	5			15					1	2		92	
JAUJA		1		2		1		10		2					3			1	2		1		22	
JUNIN				1				1														2	7	
SATIPO			2	127		2		3							3				1		1		6	
TARMA				3											2			1	3				14	
YAULI				1																			3	
Total	0	5	6	254	0	12	0	24	0	2	1	17	0	0	0	25	0	2	1	13	0	6	4	176

De los casos notificados de ESAVI - EVENTO ADVERSO POST VACUNAL se tienen 0 Confirmados, 1 Descartados, 1 Es, De los casos notificados de HEPATITIS B se tienen 131 Confirmados, 11 Descartados, 112 Probables, De los casos notificados de PARALISIS FLACIDA AGUDA se tienen 0 Confirmados, 5 Descartados, 7 Probables, De los casos notificados de PAROTIDITIS se tienen 21 Confirmados, 1 Descartados, 0 Probables, De los casos notificados de PAROTIDITIS CON COMPLICACIONES se tienen 2 Confirmados, 0 Descartados, 0 Probables, De los casos notificados de RUBEOLA se tienen 0 Confirmados, 16 Descartados, 1 Probables, De los casos notificados de RUBEOLA CONGENITA se tienen 0 Confirmados, 0 Descartados, 0 Probables, De los casos notificados de SARAMPION se tienen 0 Confirmados, 25 Descartados, 0 Probables, De los casos notificados de TETANOS se tienen 1 Confirmados, 1 Descartados, 0 Probables, De los casos notificados de TOS FERINA se tienen 0 Confirmados, 12 Descartados, 1 Probables, De los casos notificados de VARICELA CON OTRAS COMPLICACIONES se tienen 6 Confirmados, 0 Descartados, 0 Probables, De los casos notificados de VARICELA SIN COMPLICACIONES se tienen 176 Confirmados, 0 Descartados, 0 Probables

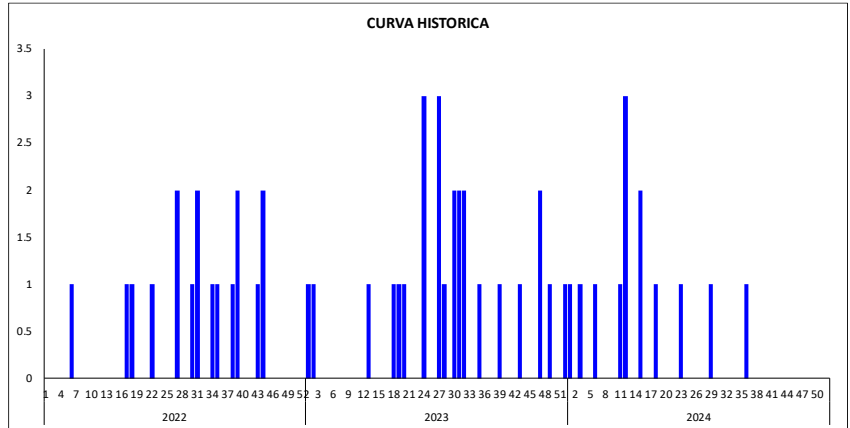


## Guillain Barre

En esta semana se notifica 0 caso(s), teniéndose un total de 13 caso(s); Se actúa con la emisión de la Alerta Epidemiológica AE-05-2019 EPI-RSJ-DIRESA Junín -2019.

Tabla de Riesgo por Distrito

PROVINCIA	DISTRITO	TIA
CHANCHAMAYO	SAN RAMON	0.03
CONCEPCION	SAN JOSE DE QUERO	0.18
HUANCAYO	HUANCAYO	0.02
	EL TAMBO	0.01
	SAN JERONIMO DE TUNAN	0.14
SATIPO	RIO NEGRO	0.03
TARMA	TARMA	0.06
	HUARICOLCA	0.65
YAULI	YAULI	0.19
Total		0.00



## REGIÓN JUNÍN: ENFERMEDADES METAXÉNICAS, POR PROVINCIAS

Provincia	DENGUE SIN SEÑALES DE		DENGUE CON SEÑALES DE		DENGUE GRAVE		ENFERMEDAD DE CHAGAS		FIEBRE AMARILLA SELVÁTICA		LEISHMANIASIS CUTANEA		LEISHMANIASIS MUCOCUTANEA		MALARIA POR P. VIVAX		MALARIA POR P. MALARIAE		ZIKA		ZIKA SINTOMÁTICO EN GESTANTES	
	Semana actual	Total	Semana actual	Total	Semana actual	Total	Semana actual	Total	Semana actual	Total	Semana actual	Total	Semana actual	Total	Semana actual	Total	Semana actual	Total	Semana actual	Total	Semana actual	Total
CHANCHAMAYO	111	5,813	7	384		10		1		6	3	110		7		3		1				
CHUPACA																						
CONCEPCION																						
HUANCAYO		8		2				1						2		1						
JAUJA		6										1										
JUNIN		2																				
SATIPO	108	4,852	4	298		4		2		4	4	137		8	6	554						
TARMA		1																				
YAULI																						
<b>Total</b>	<b>219</b>	<b>10,682</b>	<b>11</b>	<b>684</b>	<b>0</b>	<b>14</b>	<b>0</b>	<b>4</b>	<b>0</b>	<b>10</b>	<b>7</b>	<b>248</b>	<b>0</b>	<b>17</b>	<b>6</b>	<b>558</b>	<b>0</b>	<b>1</b>	<b>0</b>	<b>0</b>	<b>0</b>	<b>0</b>

**Dengue:**

En la presente semana se han notificado 230 casos; En total se han notificado 11380 casos.

Según clasificación se tiene:

2993 Confirmados, 8343 Descartados, y 44 Probables

Del total de Casos CONFIRMADOS Según Tipo de Diagnóstico se tiene:

DENGUE SIN SIGNOS DE ALARMA 2540 casos, DENGUE CON SIGNOS DE ALARMA 447 casos, y DENGUE GRAVE 6 casos; de los cuales 904 casos notificados por la U.E. CHANCHAMAYO, 760 casos notificados por la U.E. SATIPO, 575 casos notificados por la U.E. HOSP. REG. DOC. DE MEDICINA TROPICAL JULIO CESAR DEMARINI CARO, 478 casos notificados por la U.E. PANGO, 233 casos notificados por la U.E. PICHANAQUI, 24 casos notificados por la U.E. VALLE DEL MANTARO, 10 casos notificados por la U.E. HOSP. DAC - HYO, 7 casos notificados por la U.E. TARMA

## CURVA HISTORICA

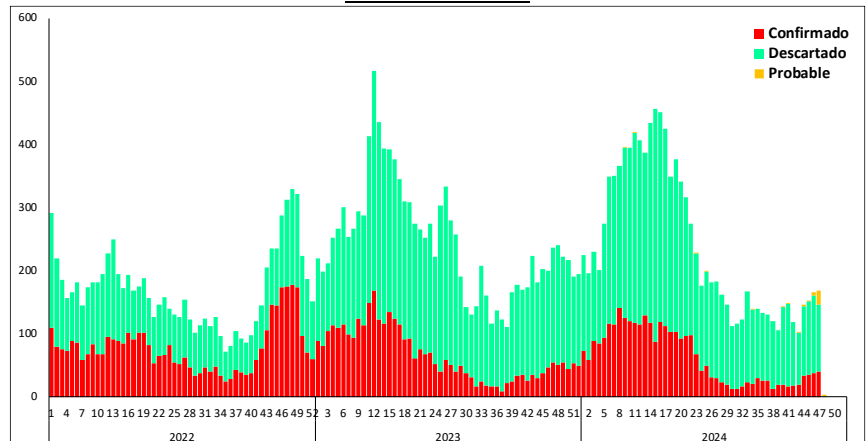
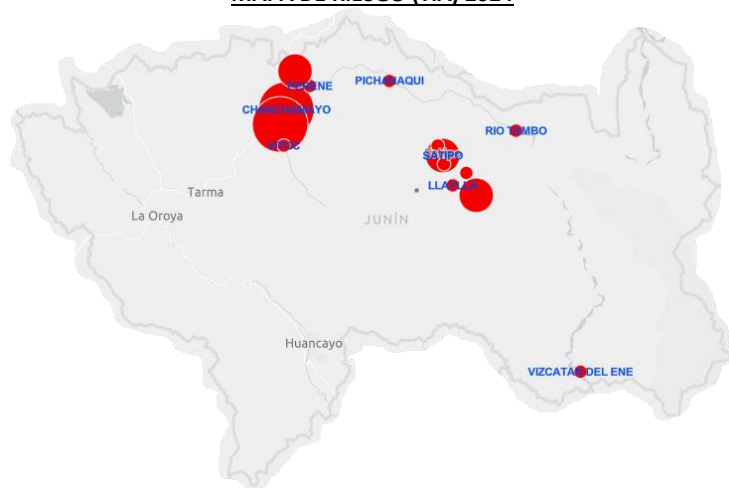


Tabla de Riesgo por Distritos

PROVINCIA	DISTRITO	TIA
CHANCHAMAYO	CHANCHAMAYO	24.70
	PERENE	4.04
	PICHANAQUI	3.32
	SAN LUIS DE SHUARO	8.19
	SAN RAMON	20.28
	VITOC	1.80
SATIPO	SATIPO	8.30
	COVIRIALI	3.28
	LLAYLLA	2.67
	MAZAMARI	3.29
	PAMPA HERMOSA	0.24
	PANGO	7.73
	RIO NEGRO	3.07
	RIO TAMBO	1.35
	VIZCATAN DEL ENE	2.97
Total		2.17

TIA x distritos x 1,000 hab.

MAPA DE RIESGO (TIA) 2024



## REGIÓN JUNÍN: DISTRIBUCIÓN DE TUBERCULOSIS, POR PROVINCIAS

## MAPA DE RIESGO (TIA) 2024

**En esta semana** se notifica: 0 Casos de TBC ABANDONO RECUPERADO; 0 Casos de TBC MILIAR; 0 Casos de TB MONORESISTENTE; 0 Casos de TBC MULTIDROGORESISTENTE (TB M; 0 Casos de TBC RECAIDA; 0 Casos de TBC RESPIRATORIA NO ESPECIFIC; 0 Casos de TUBERCULOSIS EXTRAPULMONAR; 4 Casos de TBC PULMONAR C-CONF. BACTERIOL; 0 Casos de TBC PULMONAR S-CONF. BACTERIOL.



Provincia	TBC ABANDONO RECUPERADO		TBC MILIAR		TBC MONORESISTENTE		TBC MULTIDROGORESISTENTE		TBC RECAIDA		TBC RESPIRATORIA NO ESPECÍFICA		TUBERCULOSIS EXTRAPULMONAR		TBC PULMONAR C- CONF. BACTERIOL		TBC PULMONAR S- CONF. BACTERIOL	
	Semana actual	Total	Semana actual	Total	Semana actual	Total	Semana actual	Total	Semana actual	Total	Semana actual	Total	Semana actual	Total	Semana actual	Total	Semana actual	Total
CHANCHAMAYO		1				5		1			1	2		11	2	104		21
CHUPACA													6		7		1	
CONCEPCION													4		5		6	
HUANCAYO				1						1			43	3	72		10	
JAUIJA													6		5		2	
JUNIN																	1	
SATIPO								2		2		1		7	1	85		11
TARMA													1		2		1	
YAULI		1									1		2					
Total	0	2	0	1	0	5	0	3	0	3	1	4	0	80	6	280	0	53

## REGIÓN JUNÍN: DISTRIBUCIÓN DE OTRAS ENFERMEDADES TRANSMISIBLES, POR PROVINCIAS

**En esta semana** se notifica: 2 Casos de HEPATITIS A; 0 Casos de SIFILIS CONGENITA; 3 Casos de SIFILIS MATERNA; 5 Casos de SIFILIS NO ESPECIFICADA.

Provincia	HEPATITIS A		SIFILIS CONGENITA		SIFILIS MATERNA		SIFILIS NO ESPECIFICADA	
	Semana actual	Total	Semana actual	Total	Semana actual	Total	Semana actual	Total
CHANCHAMAYO		1		5		41		56
CHUPACA		4		2		10		22
CONCEPCION	1	3		1		2		9
HUANCAYO	1	62		14	1	55	3	93
JAUIJA		1		2		5		7
JUNIN						1		10
SATIPO		4		6	2	85	1	252
TARMA						2	1	16
YAULI								
<b>Total</b>	<b>2</b>	<b>75</b>	<b>0</b>	<b>30</b>	<b>3</b>	<b>201</b>	<b>5</b>	<b>465</b>

## VIGILANCIA DE ENFERMEDADES NO TRANSMISIBLES

## REGIÓN JUNÍN: DISTRIBUCIÓN DE CASOS DE MUERTE MATERNA Y MATERNO PERINATAL, POR PROVINCIAS

Provincia	MUERTE MATERNA DIRECTA		MUERTE MATERNA INCIDENTAL		MUERTE MATERNA INDIRECTA		MUERTE PERINATAL	
	Semana actual	Total	Semana actual	Total	Semana actual	Total	Semana actual	Total
CHANCHAMAYO		3				1		28
CHUPACA							1	8
CONCEPCION		2						7
HUANCAYO		1				1	1	50
JAUIJA				1				9
JUNIN								
SATIPO		4				1		47
TARMA						1		11
YAULI						1		2
<b>Total</b>	<b>0</b>	<b>10</b>	<b>0</b>	<b>1</b>	<b>0</b>	<b>5</b>	<b>2</b>	<b>162</b>

**En esta semana** se notifica: 0 Casos de MUERTE MATERNA DIRECTA; 0 Casos de MUERTE MATERNA INCIDENTAL; 0 Casos de MUERTE MATERNA INDIRECTA; 2 Casos de MUERTE PERINATAL.

**En total** se tiene: 10 Casos de MUERTE MATERNA DIRECTA; 1 Casos de MUERTE MATERNA INCIDENTAL; 5 Casos de MUERTE MATERNA INDIRECTA; 162 Casos de MUERTE PERINATAL.

## ENF. TRANSMITIDAS POR ANIMALES PONZOÑOSOS

**En esta semana** se notifica 2 Casos de LOXOCELISMO; 2 Casos de OFIDISMO  
**En total** se tiene: 150 Casos de LOXOCELISMO; 162 Casos de OFIDISMO.

## ENFERMEDADES ZOONOTICAS

**En esta semana** se notifica 1 Casos de CISTICERCOSIS; 1 Casos de HIDATIDOSIS; 2 Casos de LEPTOSPIROSIS

**En total** se tiene: 65 Casos de CISTICERCOSIS; 116 Casos de HIDATIDOSIS; 75 Casos de LEPTOSPIROSIS.

Provincia	LOXOCELISMO		OFIDISMO		CISTICERCOSIS		HIDATIDOSIS		LEPTOSPIROSIS	
	Semana actual	Total	Semana actual	Total	Semana actual	Total	Semana actual	Total	Semana actual	Total
CHANCHAMAYO		3	1	51				1	1	41
CHUPACA		1				1		16		2
CONCEPCION		1				4		1		
HUANCAYO	1	96			1	44		42		14
JAUIJA		36				8		29		1
JUNIN		2						12		
SATIPO	1	10	1	111		1		2	1	16
TARMA						2		2		1
YAULI		1				5	1	11		
<b>Total</b>	<b>2</b>	<b>150</b>	<b>2</b>	<b>162</b>	<b>1</b>	<b>65</b>	<b>1</b>	<b>116</b>	<b>2</b>	<b>75</b>

## REGIÓN JUNÍN: EFECTO TÓXICO DE PLAGUICIDAS

**En esta semana** se notifica: 2 Casos de EFECTO TOXICO DE PLAGUICIDAS; 0 Casos de HERBICIDAS Y FUNGICIDAS; 0 Casos de INSEC. HALOGENADOS; 5 Casos de INSEC. ORG. FOSF. Y CARBAMATOS; 0 Casos de OTROS INSECTICIDAS; 0 Casos de OTROS PLAGUICIDAS; 1 Casos de PLAGUICIDA NO ESPECIFICADO; 0 Casos de RODENTICIDAS.

**En total** se tiene: 12 Casos de EFECTO TOXICO DE PLAGUICIDAS; 7 Casos de HERBICIDAS Y FUNGICIDAS; 3 Casos de INSEC. HALOGENADOS; 127 Casos de INSEC. ORG. FOSF. Y CARBAMATOS; 18 Casos de OTROS INSECTICIDAS; 15 Casos de OTROS PLAGUICIDAS; 14 Casos de PLAGUICIDA NO ESPECIFICADO; 18 Casos de RODENTICIDAS

MAPA DE RIESGO (TIA) 2024



Provincia	EFECTO TOXICO DE PLAGUICIDAS		HERBICIDAS Y FUNGICIDAS		INSEC. HALOGENADOS		INSEC. ORG. FOSF. Y CARBAMATOS		OTROS INSECTICIDAS		OTROS PLAGUICIDAS		PLAGUICIDA NO ESPECIFICADO		RODENTICIDAS	
	Semana actual	Total	Semana actual	Total	Semana actual	Total	Semana actual	Total	Semana actual	Total	Semana actual	Total	Semana actual	Total	Semana actual	Total
CHANCHAMAYO				2				2		4			1	4		8
CHUPACA		1		1				9		1				2		3
CONCEPCION						2		4		1		10		1		2
HUANCAHUASI		1		2		1	3	59		11		5		2		3
JAJA		2						15						3		
JUNIN								2								
SATIPO	2	8		2				6						2		
TARMA							2	30		1						
YAULI																2
<b>Total</b>	<b>2</b>	<b>12</b>	<b>0</b>	<b>7</b>	<b>0</b>	<b>3</b>	<b>5</b>	<b>127</b>	<b>0</b>	<b>18</b>	<b>0</b>	<b>15</b>	<b>1</b>	<b>14</b>	<b>0</b>	<b>18</b>

## BROTOS: AÑO 2024

## BROTOS MES: SETIEMBRE -NOVIEMBRE 2024

Nº	EVENTO	RED/ HOSPITAL	LOCALIDAD	FECHA DE NOTIFICACIÓN	Nº DE AFECTADOS	Nº DE DEFUNCIONES	Nº DE INFORMES
74	ENFERMEDAD MANO PIE BOCA	HOSPITAL F MAYORCA SOTO	I.EI Nº 177 PALCAMAYO	3/09/2024	5	0	1
75	ENFERMEDAD MANO PIE BOCA	C.S. LA LIBERTAD	I.E. TALENTOS HUANCAYO	4/09/2024	4	0	3
76	ENFERMEDAD MANO PIE BOCA	C.S. AZAPAMPA	I.E. FE Y ALEGRIA 66	6/09/2024	2	0	3
77	ENFERMEDAD MANO PIE BOCA	C.S. JUAN PARRA DEL RIEGO	I.E. COMPLEJO EDUCATIVO INGENIERIA	9/09/2024	4	0	3
78	ACCIDENTE DE TRANSITO	C.S. CONCEPCION	SAN LUSI DE YAICO	9/09/2024	8	4	3
79	MALARIA VIVAX	RED PANGOA	RED PANGOA -CCNN BOCA CHICHIRENI	10/09/2024	20	0	1
80	BROTE DE EDA	C.S DAVID GUERRERO DUARTE	CONCEPCION	11/09/2024	13	0	2
81	VARICELA SIN COMPLICACIONES	C.S. JUAN PARRA DEL RIEGO	MATAHUASI I.E. SAN ANTONIO MARIA CL	12/09/2024	3	0	3
82	VARICELA SIN COMPLICACIONES	C.S PEDRO SANCHEZ MEZA	CHUPACA I.E. DIVINO NIÑO JESUS	18/09/2024	3	0	1
83	EVISAP	P.S. MILUCHACA	MILUCHACA- CHILCA	18/09/2024	80	0	3
84	SINDROME FEBRIL ERUPTIVO	HOSPITAL D. OLAVEGOYA	JAUJA	20/09/2024	1	0	2
85	PFA	HOSPITAL D. OLAVEGOYA	JAUJA	27/09/2024	1	0	1
86	SINDROME FEBRIL ERUPTIVO	RED JAUJA	TINGO PACCHA	2/10/2024	1	0	3
87	TOS FERINA	RED JAUJA	apata	15/10/2024	1	0	2
88	EVISAP INCENDIO	RED CHUPACA	PENAL HUMANCACA CHICO	16/10/2024	150	5	3
89	SINDROME FEBRIL ERUPTIVO	RED CHANCHAMAYO	SN RAMON -RIO TORO	24/10/2024	1	0	2
90	DENGUE SIN SEÑALES DE ALRMA	RED SATIPO	RIO TAMBO -TONUNTUARI	7/11/2024	3	0	1
91	SOSPECHA DE TOS FERINA	RED JAUJA	HOSPITAL D OLAVEGOYA- JAUJA	18/11/2024	1	0	1

## RESUMEN EPIDEMIOLOGICO

IRA	TIA
IRA<2m	578.6
IRA_2_11m	4383.3
IRA_1_4	452.9
IRA<5	632.2
NGR_M2	8.3
NEU_2_11_TOT	7.5
NEU_1_4_TOT	3.4
NEU<5	4.5
NEU_5_9A	0.8
NEU_10_19	0.3
NEU_20_59	0.5
NEU_60A	4.8
NEU_TOT	1.3
SOB<5	15.0

DAA	TIA
DAA_C1	197.4
DAA_C1_4	132.9
DAA<5	145.1
DAA_C5_11	15.6
DAA_C12_17	9.3
DAA_C18_29	7.6
DAA_C30_59	9.3
DAA_C60	16.9
DAA_TOT	22.6
DIS<5	0.7

CISTICERCOSIS  
DEFUNCIÓN POR EDA  
DEFUNCIÓN POR NEUMONIA  
DENGUE CON SIGNOS DE ALARMA  
DENGUE GRAVE  
DENGUE SIN SIGNOS DE ALARMA  
EDA DISENT. C-DESHIDRA. C-SHOC  
EDA DISENT. CON DESHIDRATACION  
EDA DISENT. SIN DESHIDRATACION  
EDA SIN DESHIDRATACION  
EFECTO TOXICO DE PLAGUICIDAS  
ENFERMEDAD DE CARRION AGUDA  
ENFERMEDAD DE CARRION ERUPTIVA  
ESAVI - EVENTO ADVERSO POST VACUNAL  
FIEBRE AMARILLA SELVATICA  
GESTANTE VACUNADA INADVERTIDAMENTE  
HEPATITIS A  
HEPATITIS B  
HEPATITIS C  
HERBICIDAS Y FUNGICIDAS  
HIDATIDOSIS  
INFECC. RESP. AGUDA GRAVE INUSITADA  
INFECCION GONOCOCICA  
INFECCIONES RESP. AGUDAS INUSITADAS  
INFLUENZA A H1N1  
INSEC. HALOGENADOS  
INSEC. ORG. FOSF. Y CARBAMATOS  
LEISHMANIASIS CUTANEA  
LEISHMANIASIS MUCOCUTANEA  
LEPTOSPIROSIS  
LOXOCELISMO  
MALARIA POR P. VIVAX  
MUERTE MATERNA DIRECTA

MUERTE MATERNA INCIDENTAL  
MUERTE MATERNA INDIRECTA  
MUERTE PERINATAL  
OFIDISMO  
OROPUCHE  
OTROS INSECTICIDAS  
OTROS PLAGUICIDAS  
PARALISIS FLACIDA AGUDA  
PAROTIDITIS  
PAROTIDITIS CON COMPLICACIONES  
PLAGUICIDA NO ESPECIFICADO  
RODENTICIDAS  
RUBEOLA  
RUBEOLA CONGENITA CENT  
SIFILIS CONGENITA  
SIFILIS MATERNA  
SIFILIS NO ESPECIFICADA  
SINDROME DE GUILLAIN BARRE  
SINDROME FEB. C-MANIF. HEMORRAGICAS  
TBC ABANDONO RECUPERADO  
TBC MONORESISTENTE  
TBC MULTIDROGORESISTENTE (TB M  
TBC PULMONAR C-CONF. BACTERIOL  
TBC PULMONAR S-CONF. BACTERIOL  
TBC RECAIDA  
TBC RESPIRATORIA NO ESPECIFIC  
TETANOS  
TOS FERINA  
TUBERCULOSIS EXTRAPULMONAR  
VARICELA CON OTRAS COMPLICACION  
VARICELA SIN COMPLICACIONES

## MONITOREO DE LA INFORMACIÓN DEL SISTEMA DE VIGILANCIA EPIDEMIOLÓGICA

Para el año 2020 según **Resolución Directoral N° 150** del 08 de marzo del 2024 se aprueba la conformación de 13 Unidades ejecutoras, las cuales serán una unidad de epidemiología quienes deben notificar semanalmente. **EL PUNTAJE MÍNIMO ACEPTABLE ES 92%.**

## INDICADORES DE MONITOREO DE LA INFORMACIÓN - S.E. 47 - 2024

## Indicador Oportunidad

REDES U.E.	S.E. 47										Notificación Semanal Lunes hasta las 6:00 pm
	Notif. oportuna diaria hasta las 10:00 am.										
	17-Nov	18-Nov	19-Nov	20-Nov	21-Nov	22-Nov	23-Nov	24-Nov	25-Nov		
VALLE DEL MANTARO	Si	Si	Si	Si	Si	Si	Si	Si	Si	Si	
CHUPACA	Si	Si	Si	Si	Si	Si	Si	Si	Si	Si	
JAUJA	Si	Si	Si	Si	Si	Si	Si	Si	Si	Si	
YAUJI - LA OROYA	Si	No	Si	Si	Si	Si	Si	Si	Si	Si	
TARMA	Si	Si	Si	Si	Si	Si	Si	Si	Si	Si	
JUNIN	Si	Si	Si	Si	Si	Si	Si	Si	Si	Si	
CHANCHAMAYO	Si	Si	Si	No	Si	Si	Si	Si	Si	Si	
PICHANAKI	Si	Si	Si	Si	Si	Si	Si	Si	Si	Si	
SATIPO	Si	Si	Si	Si	Si	Si	Si	Si	Si	Si	
PANGOA	Si	Si	Si	Si	Si	Si	Si	No	Si	Si	
HOSP. EL CARMEN	Si	Si	Si	Si	Si	Si	Si	Si	Si	Si	
HOSP. D.A.C	Si	Si	Si	Si	Si	Si	Si	Si	Si	Si	
HOSP. J.C.D.M.	Si	Si	Si	Si	Si	Si	Si	Si	Si	Si	
IREN - CENTRO	Si	Si	No	Si	Si	Si	Si	Si	Si	Si	

## Indicador Cobertura

Se toman en cuenta solo a las IPRESS dependientes del Gobierno Regional - Junín

Notificación	S.E. 47	Total IPRESS
Si (+)	382	520
(-)	138	
No Notificó	0	
% Cobertura (+)	73%	
% Cobertura Total	100%	

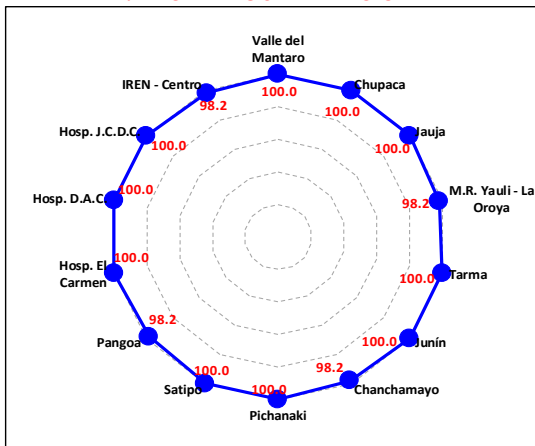
## Indicadores de Monitoreo

U.E.	OPORTUNIDAD	COBERTURA	CALIDAD DEL DATO	RETROALIMENTACION	TOTAL
Valle del Mantaro	100.0	100.0	100.0	100.0	100.0
Chupaca	100.0	100.0	100.0	100.0	100.0
Jauja	100.0	100.0	100.0	100.0	100.0
M.R. Yauli - La Oroya	92.9	100.0	100.0	100.0	98.2
Tarma	100.0	100.0	100.0	100.0	100.0
Junín	100.0	100.0	100.0	100.0	100.0
Chanchamayo	92.9	100.0	100.0	100.0	98.2
Pichanaki	100.0	100.0	100.0	100.0	100.0
Satipo	100.0	100.0	100.0	100.0	100.0
Pangoa	92.9	100.0	100.0	100.0	98.2
Hosp. El Carmen	100.0	100.0	100.0	100.0	100.0
Hosp. D.A.C.	100.0	100.0	100.0	100.0	100.0
Hosp. J.C.D.C.	100.0	100.0	100.0	100.0	100.0
IREN - Centro	92.9	100.0	100.0	100.0	98.2
<b>Total DIRESA</b>	<b>98.0</b>	<b>100.0</b>	<b>100.0</b>	<b>100.0</b>	<b>99.5</b>

## Indicador Calidad de Dato

En esta semana no se reportaron errores en los datos reportados por las diferentes Unidades Ejecutoras.

## % ALCANZADO SEMANA ACTUAL



## % ALCANZADO POR SEMANA EPIDEMIOLÓGICA

