

BOLETIN EPIDEMIOLOGICO REGION JUNIN

SEMANA EPIDEMIOLOGICA

N° 36 2024

DIRECCIÓN REGIONAL DE SALUD JUNÍN

M.E. Christian D. Matamoros Vera
Director Regional

EQUIPO DE EPIDEMIOLOGÍA

Director de Epidemiología
Obst. Orlando Manrique López

Mg. Ananí G. Basaldúa Galarza
Lic. Enf. Doris García Inga
Lic. Enf. Norma Luz Córdova Santiviáñez
Lic. Adm. Jacks Roy Arroyo Uchuypoma
C.D. Ana Isabel Chávez Ortega
Lic. Enf. Liz Verónica Quiñonez Navarro
Téc. Inf. Eduardo Surichaqui Palacios
Sec. María Ortega Sendón

CONTENIDO

- Actualidad Regional
- Análisis de situación de salud
 - Infecciones Respiratorias Agudas
 - Neumonías
 - Defunción por Neumonías
 - Enfermedades Diarreicas Agudas (Acuosas – Disenterias)
 - Defunción por Edas
- Enfermedades Transmisibles
 - Enfermedades Inmunoprevenibles
 - Enfermedades Metaxénicas
 - Tuberculosis
 - Otras Enfermedades Transmisibles
- Enfermedades NO Transmisibles
 - Muerte Materna – Perinatal
 - Transmitidas por Animales Ponzñosos
 - Enfermedades Zoonóticas
 - Diabetes
 - Efecto Tóxico de Plaguicidas
- Brotes, Emergencias y/o Desastres
- Mapa epidemiológico semanal
- Monitoreo de la información del sistema.

FUENTE DE DATOS:

Sistema de Vigilancia Epidemiológica:
NotiWeb / DGE-MINSA
SIEpi / DGE- MINSA

**Información
para la Acción!**

MENINGITIS MENINGOCOCICA



Meningitis es el nombre que se le da a la inflamación de las meninges, membrana que cubre el sistema nervioso central. Es una enfermedad potencialmente grave, causada generalmente por agentes infecciosos como bacterias, virus y hongos. (1)

La meningitis meningocócica, que es un tipo de meningitis bacteriana causada por la bacteriana *Neisseria meningitidis*, es la forma más temida debido a que su evolución puede ser rápida y devastadora. (1)

El meningococo es la causa más común de meningitis bacteriana en niños y en adolescentes. Es una causa importante de meningitis bacteriana en adultos. (2)

Los meningococos son diplococos aerobios gramnegativos que pertenecen a la familia Neisseriaceae. Hay 13 serogrupos; 6 de ellos serogrupos (A, B, C W135, X e Y) causan la mayoría de las enfermedades en el ser humano. (3)

En todo el mundo, incidencia de enfermedad meningocócica endémica es de 0,5 a 5 por cada 100.000, con un incremento del número de casos durante el invierno y la primavera en los climas templados. Los brotes locales más frecuentes se producen en el África subsahariana entre Gambia y Segal en el Oeste y en Etiopia, Eritrea y el norte de Kenia en este; el área que se conoce como cinturón de la meningitis subsahariana (africano), que se incluye 26 países. (3)

La organización Mundial de Salud (OMS) estima que anualmente se presenta 5 millones de casos nuevos y 300 000 defunciones. (4)

La meningitis en Perú ha sido un tema de preocupación recurrente, especialmente en regiones como Loreto, donde las condiciones climáticas y la proximidad a fronteras internacionales pueden facilitar la propagación de enfermedades infecciosas, en este caso meningitis meningocócica. (5)

Se transmite principalmente a través de gotitas respiratorias y secreciones de garganta de personas infectadas. Esto puede ocurrir cuando una persona infectada tose, estornuda, besa o tiene contacto cercano y prolongado. Es importante destacar que la transmisión no es tan fácil como la de un resfriado común y no se contagia por contacto casual. (6)

Los síntomas incluyen fiebre alta, dolor de cabeza intenso, rigidez en el cuello, náuseas, vómitos, sensibilidad a la luz y confusión. (6)

DIRECCIÓN REGIONAL DE SALUD JUNÍN

M.E. Christian D. Matamoros Vera
Director Regional

EQUIPO DE EPIDEMIOLOGÍA

Director de Epidemiología
Obst. Orlando Manrique López

Mg. Ananí G. Basaldúa Galarza
Lic. Enf. Doris García Inga
Lic. Enf. Norma Luz Córdova Santiváñez
Lic. Adm. Jacks Roy Arroyo Uchuypoma
C.D. Ana Isabel Chávez Ortega
Lic. Enf. Liz Verónica Quiñonez Navarro
Téc. Inf. Eduardo Surichaqui Palacios
Sec. María Ortega Sendón

CONTENIDO

- Actualidad Regional
- Análisis de situación de salud
 - Infecciones Respiratorias Agudas
 - Neumonías
 - Defunción por Neumonías
 - Enfermedades Diarreicas Agudas (Acuosas – Disenterias)
 - Defunción por Edas
- Enfermedades Transmisibles
 - Enfermedades Inmunoprevenibles
 - Enfermedades Metaxénicas
 - Tuberculosis
 - Otras Enfermedades Transmisibles
- Enfermedades NO Transmisibles
 - Muerte Materna – Perinatal
 - Transmitidas por Animales Ponzonosos
 - Enfermedades Zoonóticas
 - Diabetes
 - Efecto Tóxico de Plaguicidas
- Brotes, Emergencias y/o Desastres
- Mapa epidemiológico semanal
- Monitoreo de la información del sistema.

FUENTE DE DATOS:

Sistema de Vigilancia Epidemiológica:
NotiWeb / DGE-MINSA
SIEpi / DGE- MINSA

**Información
para la Acción!**



BIBLIOGRAFIA

- 1.- MD. SAUDE. Enfermedades infecciosas. Meningitis: que es, síntomas, tratamiento y vacuna. Dr. Pedro Pinheiro- junio, 2022 -<https://www.mdsau.de.com/es/enfermedades-infecciosas/meningitis/>
- 2.-MEDLINE PLUS. NIH BIBLIOTECA NACIONAL DE MEDICINA- Meningitis meningocócica <https://medlineplus.gov/spanish/ency/article/000608.htm>
- 3.-MANUAL MSD. Versión para profesionales- Enfermedades meningocócicas- <https://www.msmanuals.com/es-mx/professional/enfermedades-infecciosas/cocos-gramnegativos-y-cocobacilos/enfermedades-meningoc%C3%B3ccicas>
- 4.- Organización Mundial de la Salud- Derrotar a la meningitis para 2030: una hoja de ruta mundial - <https://www.who.int/es/publications/i/item/9789240026407>
- 5.- Casos de meningitis meningococo en Perú: un menor muerto y más de 20 casos en Loreto <https://www.nacional.pe/nacional/casos-de-meningitis-meningococo-en-peru-y-menor-muerto-y-mas-de-20-casos-en-loreto/>
- 6.- Meningitis meningococica-<https://medlineplus.gov/spanish/ency/article/000608.htm>

ANÁLISIS DE SITUACIÓN DE SALUD

INFECCIONES RESPIRATORIAS AGUDAS – NEUMONÍAS – DEFUNCIONES POR NEUMONÍAS

IRAS: En la Región Junín, en esta semana se ha notificado 1,360 episodios; En total se ha notificado 54,368 episodios de IRAS en < de 5 años de edad.

- **En menores de 2 meses de edad**, en esta semana se ha notificado 50 episodios, el acumulado es 1,819 episodios, con una T.I.A. de 456.0 por 1,000 niños.
- **De 2 a 11 meses de edad**, en esta semana se ha notificado 346 episodios, el acumulado es de 13,652 episodios, con una T.I.A. de 3422.2 por 1,000 niños.
- **De 1 a 4 años de edad**, en esta semana se ha notificado 964 episodios, el acumulado es de 38,897 episodios, con una T.I.A. de 352.3 por 1,000 niños.

Región Junín: Canal endémico de IRAS en < de 5 años

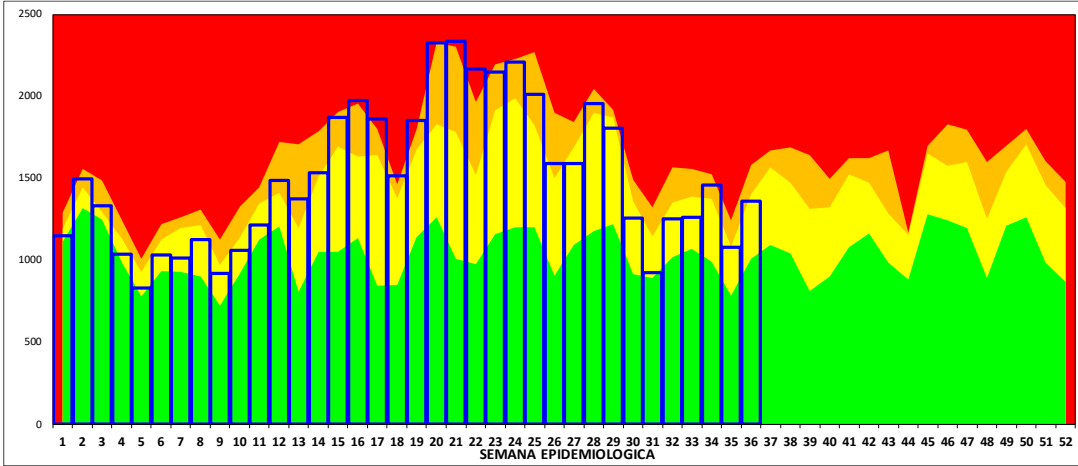
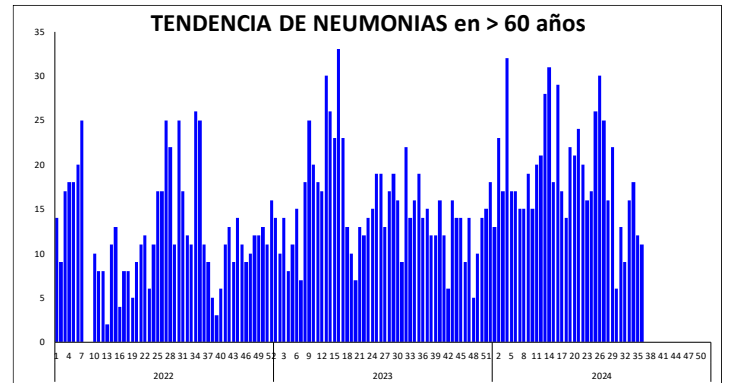
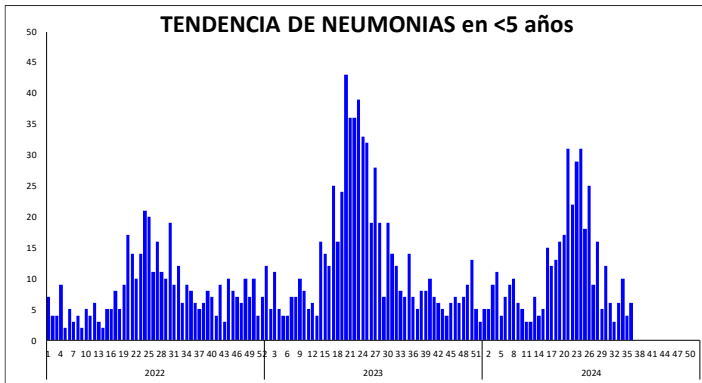


Tabla de Riesgo por Distritos (Tasa de Incidencia x 1000 hab.)

DISTRITO	TIA IRAS <5 a
PACCHA	1990.3
SANTA BARBARA DE CARHUACAYAN	1793.1
PALCAMAYO	1328.1
SAN PEDRO DE CHUNAN	1257.1
HUACHAC	1242.1
ACO	1137.6
JULCAN	1122.8
MARCAPOMACOCHA	1088.2
PACA	1067.8
HUASAHUASI	1064.3
PARCO	1041.7
RICRAN	1041.7
SANTA ROSA DE SACCO	1035.8
LEONOR ORDOÑEZ	1035.4
SAN PEDRO DE CAJAS	1027.8
CARHUAMAYO	1015.1
LA UNION	1007.8
CARHUACALLANGA	1000.0
CHUPURO	989.4
CULLHUAS	968.3
SINCOS	943.9
LA OROYA	940.4
ONDORES	931.0
LLAYLLA	837.8
SAN JUAN DE ISCOS	817.2
PUCARA	813.8
ACOLLA	811.7
CONCEPCION	808.0
APATA	803.6
JAUJA	802.3
PALCA	793.5

NEUMONIAS: En la Región Junín en esta semana se ha notificado 28 episodios, En Total se ha notificado 1,449 episodios de neumonías en < de 5 años de edad.

- **En menores de 2 meses**, en esta semana se ha notificado 1 episodios, el acumulado es de 30 episodios.
- **De 2 a 11 meses**, en esta semana se ha notificado 0 episodios, el acumulado es de 128 episodios.
- **De 1 a 4 años**, en esta semana se ha notificado 5 episodios, el acumulado es de 236 episodios.
- **De 5 a 9 años**, en esta semana se ha notificado 0 episodios, el acumulado es de 89 episodios.
- **De 10 a 19 años**, en esta semana se ha notificado 3 episodios, el acumulado es de 50 episodios.
- **De 20 a 59 años**, en esta semana se ha notificado 11 episodios, el acumulado es de 273 episodios.
- **En mayores de 60 años**, en esta semana se ha notificado 8 episodios, el acumulados es de 643 episodios.



DEFUNCIONES POR NEUMONIAS (Todos los Grupos de Edad): En la presente semana se ha notificado 1 defunción(es), en total se tiene 110 defunción(es).

REGIÓN JUNÍN: DISTRIBUCIÓN DE CASOS DE IRAS Y NEUMONÍAS POR PROVINCIAS

PROVINCIA	IRAs en < 5 años		NEUMONIAS < 5 años		NEUMONIAS en 5 a 9 años		NEUMONIAS en 10 a 19 años		NEUMONIAS en 20 a 59 años		NEUMONIAS en > 60 años		Defunciones en < 5 años		Defunciones en > 60 años		SOB-ASMA en < 5 años	
	Semana actual	Total	Semana actual	Total	Semana actual	Total	Semana actual	Total	Semana actual	Total	Semana actual	Total	Semana actual	Total	Semana actual	Total	Semana actual	Total
CHANCHAMAYO	140	6,615	2	66		19		1		14		31		1		2		104
CHUPACA	45	2,598		7		1		3		22		59				12		47
CONCEPCION	99	3,060		16			1	2		32		37		1		4		27
HUANCAYO	406	18,912	3	127		12	1	11		5	127	3	340		1	52	23	996
JAUJA	90	3,986		23		3		2		13		56		2		12		10
JUNIN	42	1,487		3		6		1		9		12						1
SATIPO	372	11,431	1	123		33		7		7		24		4		1	2	97
TARMA	115	4,242		16		5		3		14		43		1		8	3	77
YAULI	51	2,037		13		10	1	20		35		41				2		1
Total	1,360	54,368	6	394	0	89	3	50	11	273	8	643	0	10	0	93	28	1,360

ENFERMEDADES DIARREICAS AGUDAS – ACUOSAS Y DISENTERICAS – DEFUNCIONES POR EDAS

DIARREA AGUDA ACUOSA: En la Región Junín, en total de EDAS en esta semana se ha notificado 164 episodios, el acumulado es de 1,371 episodios.

- En menores de 1 año, en esta semana se ha notificado 82 episodios, el acumulado es de episodios.
- De 1 a 4 años, en esta semana se ha notificado 300 episodios, el acumulado es de episodios.
- En menores de 5 años, en esta semana se ha notificado 382 episodios, el acumulado es de episodios.
- En 5 a 11 años, en esta semana se ha notificado 124 episodios, el acumulado es de 3,204 episodios.
- En 12 a 17 años, en esta semana se ha notificado 40 episodios, el acumulado es de 8,934 episodios.
- En 18 a 29 años, en esta semana se ha notificado 55 episodios, el acumulado es de 12,138 episodios.
- En 30 a 59 años, en esta semana se ha notificado 164 episodios, el acumulado es de 2,815 episodios.
- En mayores de 60 años, en esta semana se ha notificado 93 episodios, el acumulado es de 859 episodios.

DEFUNCION POR EDAS: En esta semana se ha notificado 0 defunción(es), en total se tiene 2 defunción(es).

DISENTERICAS: En la Región Junín, en esta semana se ha notificado 2 episodios(s), el acumulado es de 91 episodios de disenterías.

Región Junín: Canal endémico de EDAs

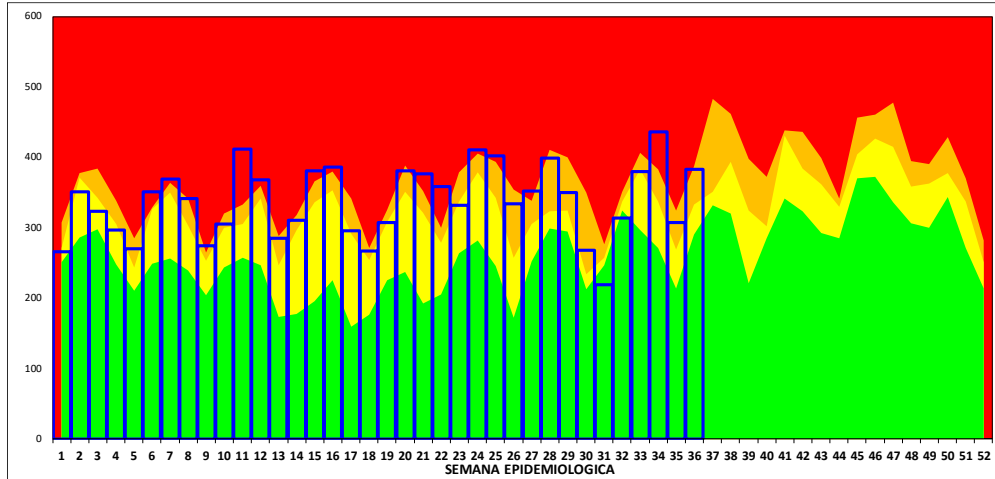


Tabla de Riesgo por Distritos (TIA x 1000 hab.)

DISTRITO	TIA EDAs <5 a
CARHUACALLANGA	428.6
JULCAN	298.2
CHICCHE	264.7
LLAYLLA	263.3
PACCHA	252.4
CHUPURO	248.7
SANTA BARBARA DE CARHUACAYAN	241.4
RICRAN	239.6
PACA	237.3
MARCAPOMACOCHA	235.3
MUQUI	235.3
ACO	229.4
JAUJA	227.7
PALCAMAYO	226.6
CARHUAMAYO	217.0
HUASICANCHA	212.8
JUNIN	211.5
HUACHAC	210.3
SANTA ROSA DE SACCO	208.4
ONDORES	206.9
PARIAHUANCA	204.4
COCHAS	192.8
SANTO DOMINGO DE ACOBAMBA	182.5
EL MANTARO	181.3
MARISCAL CASTILLA	180.2
SINCOS	174.9
HUARIPAMPA	174.4
PANGOA	172.5
SAN PEDRO DE CAJAS	172.2
HUASAHUASI	170.6
ULCUMAYO	168.6

REGIÓN JUNÍN: DISTRIBUCIÓN DE CASOS DE EDAS ACUOSAS Y DISENTERICAS POR PROVINCIAS

PROVINCIA	EDAs en <5 años		EDAs en 5 a 11 años		EDAs en 12 a 17 años		EDAs en 18 a 29 años		EDAs en 30 a 59 años		EDAs en > 60 años		Defunciones		Disenterías	
	Semana actual	Total	Semana actual	Total	Semana actual	Total	Semana actual	Total	Semana actual	Total	Semana actual	Total	Semana actual	Total	Semana actual	Total
CHANCHAMAYO	41	1,837	8	592	7	88	6	144	17	208	4	97	0	1	0	4
CHUPACA	18	473	14	83	1	40	7	58	10	101	9	86	0	1	0	2
CONCEPCION	24	541	7	134	2	73	2	66	8	155	8	124	0	0	0	3
HUANCAYO	123	3,559	29	664	14	302	24	537	63	1,233	41	721	0	0	0	24
JAUJA	26	780	11	199	3	86	3	88	20	251	7	220	0	0	0	26
JUNIN	19	352	5	73	1	30	1	31	5	109	11	84	0	0	0	1
SATIPO	100	3,436	29	521	5	75	5	214	7	127	2	28	0	1	2	26
TARMA	18	810	14	443	4	122	2	154	15	348	4	237	0	0	0	3
YAULI	13	350	7	106	3	43	5	79	19	281	7	120	0	0	0	2
Total	382	12,138	124	2,815	40	859	55	1,371	164	2,813	93	1,717	0	3	2	91

VIGILANCIA DE ENFERMEDADES TRANSMISIBLES

REGIÓN JUNÍN: ENFERMEDADES INMUNOPREVENIBLES POR DAÑOS Y PROVINCIAS

Provincia	ESAVI - EVENTO ADVERSO POST		HEPATITIS B		PARALISIS FLACIDA AGUDA		PAROTIDITIS		PAROTIDITIS CON COMPLICACIONES		RUBEOLA		RUBEOLA CONGENITA		SARAMPION		TETANOS		TOS FERINA		VARICELA CON OTRAS		VARICELA SIN COMPLICACIONES	
	Semana actual	Total	Semana actual	Total	Semana actual	Total	Semana actual	Total	Semana actual	Total	Semana actual	Total	Semana actual	Total	Semana actual	Total	Semana actual	Total	Semana actual	Total	Semana actual	Total	Semana actual	Total
CHANCHAMAYO				50		1					12				2					4		1		4
CHUPACA				2																	1			12
CONCEPCION								2											2		1			14
HUANCAYO	2	1	31		4	7				4		1		13						1		3		74
JAUJA	1	1	1			9	1	2						1							1			21
JUNIN							1																	5
SATIPO			107		2	3								2					1					5
TARMA			1	3										2				1		3				11
YAULI			1																					3
Total	0	3	3	195	0	7	0	22	1	2	0	16	0	1	0	20	0	1	0	10	0	5	3	149

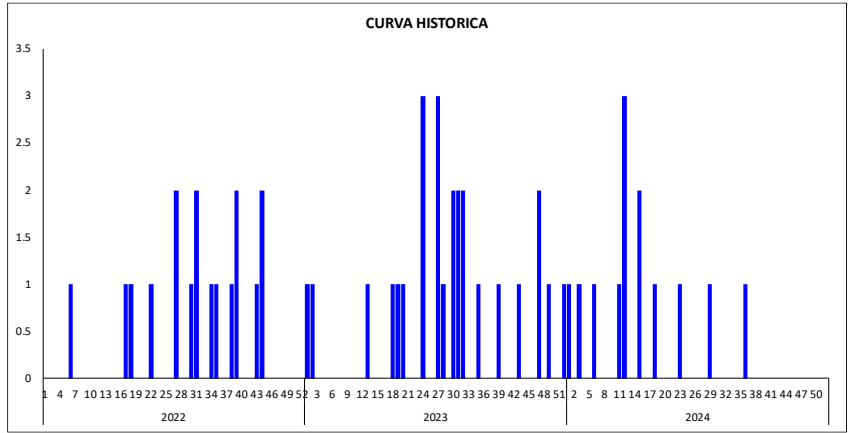
De los casos notificados de ESAVI - EVENTO ADVERSO POST VACUNAL se tienen 0 Confirmados, 1 Descartados, 1 Es, De los casos notificados de HEPATITIS B se tienen 70 Confirmados, 10 Descartados, 115 Probables, De los casos notificados de PARALISIS FLACIDA AGUDA se tienen 0 Confirmados, 5 Descartados, 2 Probables, De los casos notificados de PAROTIDITIS se tienen 19 Confirmados, 1 Descartados, 0 Probables, De los casos notificados de PAROTIDITIS CON COMPLICACIONES se tienen 2 Confirmados, 0 Descartados, 0 Probables, De los casos notificados de RUBEOLA se tienen 0 Confirmados, 15 Descartados, 1 Probables, De los casos notificados de RUBEOLA CONGENITA se tienen 0 Confirmados, 0 Descartados, 1 Probables, De los casos notificados de SARAMPION se tienen 0 Confirmados, 18 Descartados, 2 Probables, De los casos notificados de TETANOS se tienen 0 Confirmados, 1 Descartados, 0 Probables, De los casos notificados de TOS FERINA se tienen 0 Confirmados, 9 Descartados, 1 Probables, De los casos notificados de VARICELA CON OTRAS COMPLICACIONES se tienen 5 Confirmados, 0 Descartados, 0 Probables, De los casos notificados de VARICELA SIN COMPLICACIONES se tienen 149 Confirmados, 0 Descartados, 0 Probables

Guillain Barre

En esta semana se notifica caso(s), teniéndose un total de 13 caso(s); Se actúa con la emisión de la Alerta Epidemiológica AE-05-2019 EPI-RSJ-DIRESA Junín -2019.

Tabla de Riesgo por Distrito

PROVINCIA	DISTRITO	TIA
CHANCHAMAYO	SAN RAMON	0.03
CONCEPCION	SAN JOSE DE QUERO	0.18
HUANCAYO	HUANCAYO	0.02
	EL TAMBO	0.01
	SAN JERONIMO DE TUNAN	0.14
SATIPO	RIO NEGRO	0.03
TARMA	TARMA	0.06
	HUARICOLCA	0.65
YAULI	YAULI	0.19



REGIÓN JUNÍN: ENFERMEDADES METAXÉNICAS POR DAÑOS Y PROVINCIAS

Provincia	DENGUE SIN SEÑALES DE		DENGUE CON SEÑALES DE		DENGUE GRAVE		ENFERMEDAD DE CHAGAS		FIEBRE AMARILLA SELVÁTICA		LEISHMANIASIS CUTÁNEA		LEISHMANIASIS MUCOCUTÁNEA		MALARIA POR P. VIVAX		MALARIA POR P. MALARIAE		ZIKA		ZIKA SINTOMÁTICO EN GESTANTES		
	Semana actual	Total	Semana actual	Total	Semana actual	Total	Semana actual	Total	Semana actual	Total	Semana actual	Total	Semana actual	Total	Semana actual	Total	Semana actual	Total	Semana actual	Total	Semana actual	Total	
CHANCHAMAYO	53	5,055	4	341		10			1		6		83		7		3		1				
CHUPACA																							
CONCEPCION																							
HUANCAYO		6		2										2		1							
JAUJA		6										1											
JUNIN		2																					
SATIPO	80	4,148	5	254		3		2		4	2	104		5	22	482							
TARMA																							
YAULI																							
Total	133	9,217	9	597	0	13	0	3	0	10	2	188	0	14	22	486	0	1	0	0	0	0	0

Dengue:

En la presente semana se han notificado 142 casos; En total se han notificado 9827 casos. Según clasificación se tiene: 2707 Confirmados, 7082 Descartados, y 38 Probables. Del total de Casos CONFIRMADOS Según Tipo de Diagnóstico se tiene: DENGUE SIN SIGNOS DE ALARMA 2306 casos, DENGUE CON SIGNOS DE ALARMA 395 casos, y DENGUE GRAVE 6 casos; de los cuales 824 casos notificados por la U.E. CHANCHAMAYO, 649 casos notificados por la U.E. SATIPO, 543 casos notificados por la U.E. HOSP. REG. DOC. DE MEDICINA TROPICAL JULIO CESAR DEMARINI CARO, 421 casos notificados por la U.E. PANGO, 230 casos notificados por la U.E. PICHANAQUI, 21 casos notificados por la U.E. VALLE DEL MANTARO, 10 casos notificados por la U.E. HOSP. DAC - HYO, 7 casos notificados por la U.E. TARMA.

CURVA HISTORICA

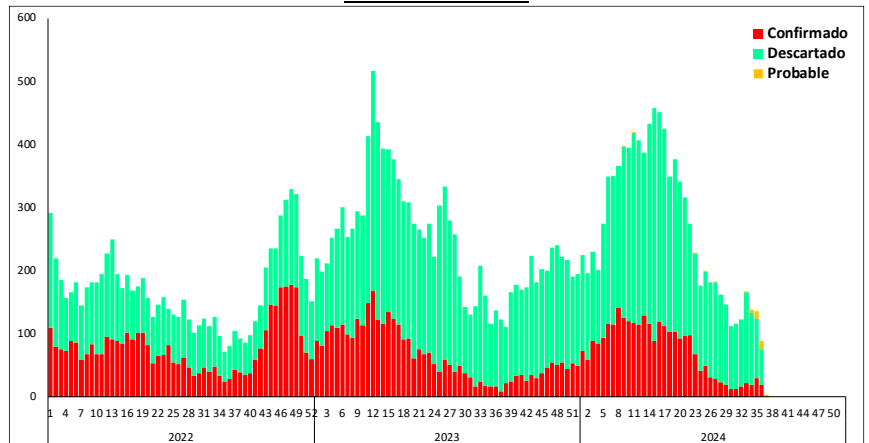


Tabla de Riesgo por Distritos

PROVINCIA	DISTRITO	TIA
CHANCHAMAYO	CHANCHAMAYO	22.55
	PERENE	3.54
	PICHANAQUI	3.30
	SAN LUIS DE SHUARO	7.30
	SAN RAMON	19.27
	VITOC	1.80
SATIPO	SATIPO	7.58
	COVIRIALI	2.53
	LLAYLLA	2.42
	MAZAMARI	3.13
	PAMPA HERMOSA	0.24
	PANGO	6.92
	RIO NEGRO	1.91
	RIO TAMBO	1.28
VIZCATAN DEL ENE	0.16	
Total		1.96

TIA x distritos x 1,000 hab.

MAPA DE RIESGO (TIA) 2024



REGIÓN JUNÍN: DISTRIBUCIÓN DE TUBERCULOSIS POR PROVINCIAS

MAPA DE RIESGO (TIA) 2024



En esta semana se notifica: 0 Casos de TBC ABANDONO RECUPERADO; 0 Casos de TBC EXTENSAMENTE RESISTENTE (T); 0 Casos de TBC MILIAR; 0 Casos de TBC MONORESISTENTE; 0 Casos de TBC MULTIDROGORESISTENTE (TB M); 0 Casos de TBC POLIRESISTENTE; 0 Casos de TBC RECAIDA; 0 Casos de TBC RESPIRATORIA NO ESPECÍFIC; 1 Casos de TUBERCULOSIS EXTRAPULMONAR; 0 Casos de ; 0 Casos de ; .

Provincia	TBC ABANDONO RECUPERADO		TBC EXTENSAMENTE RESISTENTE		TBC MILIAR		TBC MONORESISTENTE		TBC MULTIDROGORESISTENTE		TBC POLIRESISTENTE		TBC RECAIDA		TBC RESPIRATORIA NO ESPECÍFIC		TUBERCULOSIS EXTRAPULMONAR		0		0	
	Semana actual	Total	Semana actual	Total	Semana actual	Total	Semana actual	Total	Semana actual	Total	Semana actual	Total	Semana actual	Total	Semana actual	Total	Semana actual	Total	Semana actual	Total	Semana actual	Total
CHANCHAMAYO								4		1						1		9				
CHUPACA																	1	4				
CONCEPCION						1											1	4				
HUANCAYO						1												35				
JAUJA																		4				
JUNIN																						
SATIPO										2				2		1		5				
TARMA																		1				
YAULI		1																1				
Total	0	1	0	0	0	2	0	4	0	3	0	0	0	2	0	2	2	63	0	0	0	0

REGIÓN JUNÍN: DISTRIBUCIÓN DE OTRAS ENFERMEDADES TRANSMISIBLES POR PROVINCIAS

En esta semana se notifica: 0 Casos de HEPATITIS A; 0 Casos de SIFILIS CONGENITA; 2 Casos de SIFILIS MATERNA; 3 Casos de SIFILIS NO ESPECIFICADA.

Provincia	HEPATITIS A		SIFILIS CONGENITA		SIFILIS MATERNA		SIFILIS NO ESPECIFICADA	
	Semana actual	Total	Semana actual	Total	Semana actual	Total	Semana actual	Total
CHANCHAMAYO	1	1		5		35	1	41
CHUPACA		4				9	2	20
CONCEPCION				1		1		6
HUANCAYO		46		10		36		67
JAUJA				2		4		7
JUNIN						1		7
SATIPO		4		6	2	61		220
TARMA						2		11
YAULI								
Total	0	55	0	24	2	149	3	379

VIGILANCIA DE ENFERMEDADES NO TRANSMISIBLES

REGIÓN JUNÍN: DISTRIBUCIÓN DE CASOS DE MUERTE MATERNA Y MATERNO PERINATAL POR PROVINCIAS

Provincia	MUERTE MATERNA DIRECTA		MUERTE MATERNA INCIDENTAL		MUERTE MATERNA INDIRECTA		MUERTE PERINATAL	
	Semana actual	Total	Semana actual	Total	Semana actual	Total	Semana actual	Total
CHANCHAMAYO	1	3			1	1	1	20
CHUPACA								5
CONCEPCION		2						5
HUANCAYO						1	3	35
JAUJA				1				9
JUNIN								
SATIPO		4				1		36
TARMA						1		8
YAULI								2
Total	1	9	0	1	1	4	4	120

En esta semana se notifica: 1 Casos de MUERTE MATERNA DIRECTA; 0 Casos de MUERTE MATERNA INCIDENTAL; 1 Casos de MUERTE MATERNA INDIRECTA; 4 Casos de MUERTE PERINATAL.

En total se tiene: 9 Casos de MUERTE MATERNA DIRECTA; 1 Casos de MUERTE MATERNA INCIDENTAL; 4 Casos de MUERTE MATERNA INDIRECTA; 120 Casos de MUERTE PERINATAL.

ENF. TRANSMITIDAS POR ANIMALES PONZOÑOSOS

En esta semana se notifica 5 Casos de LOXOCELISMO; 1 Casos de OFIDISMO
En total se tiene: 106 Casos de LOXOCELISMO; 140 Casos de OFIDISMO.

ENFERMEDADES ZONOTICAS

En esta semana se notifica 2 Casos de CISTICERCOSIS; 2 Casos de HIDATIDOSIS;
1 Casos de LEPTOSPIROSIS

En total se tiene: 49 Casos de CISTICERCOSIS; 92 Casos de HIDATIDOSIS; 58 Casos de LEPTOSPIROSIS.

Provincia	LOXOCELISMO		OFIDISMO		CISTICERCOSIS		HIDATIDOSIS		LEPTOSPIROSIS	
	Semana actual	Total	Semana actual	Total	Semana actual	Total	Semana actual	Total	Semana actual	Total
CHANCHAMAYO		2	1	49				1		32
CHUPACA		1			1	1		12		1
CONCEPCION		1				4		1		
HUANCAYO	2	70			1	31	2	34	1	11
JAUIJA	2	26				7		24		1
JUNIN		1						9		
SATIPO	1	4		91		1		2		13
TARMA								1		
YAULI		1				5		8		
Total	5	106	1	140	2	49	2	92	1	58

REGIÓN JUNÍN: EFECTO TÓXICO DE PLAGUICIDAS

En esta semana se notifica: 0 Casos de EFECTO TOXICO DE PLAGUICIDAS; 0 Casos de HERBICIDAS Y FUNGICIDAS; 0 Casos de INSEC. HALOGENADOS; 8 Casos de INSEC. ORG. FOSF. Y CARBAMATOS; 0 Casos de OTROS INSECTICIDAS; 1 Casos de OTROS PLAGUICIDAS; 0 Casos de PLAGUICIDA NO ESPECIFICADO; 0 Casos de RODENTICIDAS.

En total se tiene: 6 Casos de EFECTO TOXICO DE PLAGUICIDAS; 3 Casos de HERBICIDAS Y FUNGICIDAS; 3 Casos de INSEC. HALOGENADOS; 105 Casos de INSEC. ORG. FOSF. Y CARBAMATOS; 5 Casos de OTROS INSECTICIDAS; 11 Casos de OTROS PLAGUICIDAS; 10 Casos de PLAGUICIDA NO ESPECIFICADO; 10 Casos de RODENTICIDAS

MAPA DE RIESGO (TIA) 2024



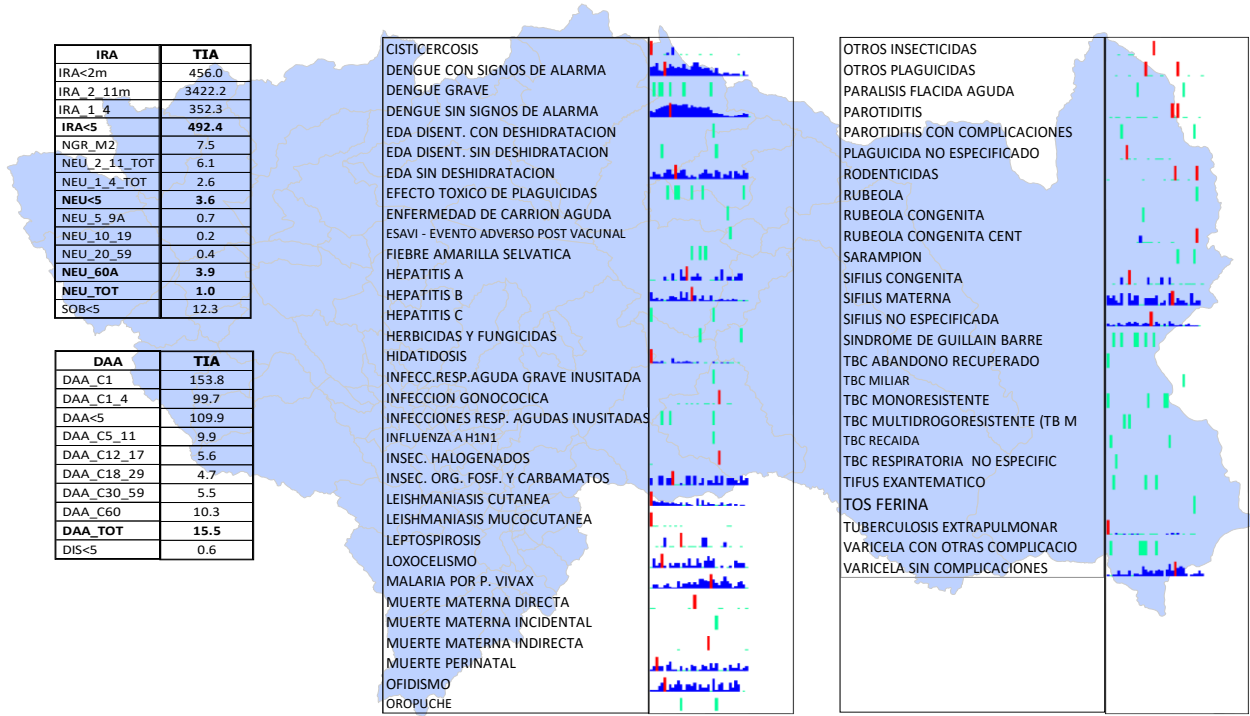
Provincia	EFECTO TOXICO DE PLAGUICIDAS		HERBICIDAS Y FUNGICIDAS		INSEC. HALOGENADOS		INSEC. ORG. FOSF. Y CARBAMATOS		OTROS INSECTICIDAS		OTROS PLAGUICIDAS		PLAGUICIDA NO ESPECIFICADO		RODENTICIDAS	
	Semana actual	Total	Semana actual	Total	Semana actual	Total	Semana actual	Total	Semana actual	Total	Semana actual	Total	Semana actual	Total	Semana actual	Total
CHANCHAMAYO				1				2		3				2		4
CHUPACA		1					1	9		1				2		2
CONCEPCION						2		3				6		1		2
HUANCAYO		1				1	2	56			1	5				
JAUIJA		1					1	8						3		
JUNIN								2								
SATIPO		3		2				1						2		
TARMA							4	24		1						
YAULI																2
Total	0	6	0	3	0	3	8	105	0	5	1	11	0	10	0	10

BROTOS: AÑO 2024

BROTOS MES: JUNIO-SEPTIEMBRE 2024

Nº	EVENTO	RED/ HOSPITAL	LOCALIDAD	FECHA DE NOTIFICACIÓN	Nº DE AFECTADOS	Nº DE DEFUNCIONES	Nº DE INFORMES
50	SINDROME DIARREICO AGUDO	C.S. JUAN PARRA DEL RIEGO	CARINABIF AA CACERES -E TAMBO HYO.	2/06/2024	7	0	2
51	TOS FERINA	HOSPITAL FMS TARMA	TARMA	7/06/2024	1	0	3
52	ETA	C.S JUAN PARRA DEL RIEGO	CARE VIDA INABIF	7/06/2024	8	0	2
53	VARICELA	RED VALLE DEL MANTARO	FAC. ANTROPOLOGIA -UNCP	10/06/2024	5	0	2
54	ENFERMEDAD MANO PIE BOCA	C.S. LA LIBERTAD	I.E.I ZARATE	11/06/2024	2	0	3
55	DENGUE SIN SEÑALES DE ALARMA	P.S PUERTO YURINAKI	PUERTO YURINAKI	11/06/2024	9	0	1
56	ENFERMEDAD MANO PIE BOCA	C.S. LA LIBERTAD	I.E.I 254 OLIMPIA SSANCHEZ MORENO	18/06/2024	3	0	1
57	ENFERMEDAD MANO PIE BOCA	C.S. CONCEPCION	CUNAMAS	18/06/2024	7	0	2
58	ENFERMEDAD MANO PIE BOCA	C.S. JUAN PARRA DEL RIEGO	I.E VIRGEN DE LAS MERCEDES EL TAMBO	25/06/2024	4	0	1
59	DENGUE CON SEÑALES DE ALARMA	HOSPITAL PICHANAKI	SAN MARTIN DE SOTARARI	27/06/2024	4	0	1
60	VARICELA SIN COMPLICACIONES	P.S. MATA HUASI	I.E. BENEZER- MATAHUASI I.E NI 320	28/06/2024	3	0	1
61	ENFERMEDAD MANO PIE BOCA	C.S JUAN PARRA DEL RIEGO	VIRGEN DE LAS MERCEDES	30/06/2024	5	0	1
62	ENFERMEDAD MANO PIE BOCA	C.S LA LIBERTAD	I.E. SACO OLIVEROS	1/07/2024	2	0	2
63	SINDROME DIARREICO	P.S. NUEVE DE JULIO	V CUARTEL NIEVE DE JULIO	1/07/2024	5	0	2
64	ENFERMEDAD MANO PIE BOCA	C.S PILCOMAYO	I.E.P TRILENIUM	3/07/2024	5	0	1
65	ENFERMEDAD MANO PIE BOCA	C.S. PEDRO SANCHEZ MEZA	I.E VIRGEN DE LOURDES	5/07/2024	19	0	1
66	VARICELA SIN COMPLICACIONES	C.S. JUSTICIA PAZ Y VIDA	I.E. NTRA SRA DE FATIMA	6/07/2024	5	0	1
67	ENFERMEDAD MANO PIE BOCA	C.S. PEDRO SANCHEZ MEZA	I.E JOHNS HOPKINS	10/07/2024	4	0	1
68	ENFERMEDAD MANO PIE BOCA	C.S. LA LIBERTAD	I.E EDUCUNA	11/07/2024	4	0	1
69	ENFERMEDAD MANO PIE BOCA	C.S. PILCOMAYO	I.E.I INNOVA	20/07/2024	2	0	1
70	ACCIDENTE DE TRANSITO	HOSP. FELIX MAYORCA SOTO	COCHAS BAJA- TARMA	22/07/2024	11	9	1
71	ETA	C.S. HUASAHUASI	I.E. SAN JUAN -HUASAHUASI	9/08/2024	5	0	1
72	SINDROME FEBRIL ERUPTIVO	HOSPITAL C D MARINI CARO	CHANCHAMAYO-CAPELO	14/08/2024	1	0	1
73	ETA	HOSPITAL C D MARINI CARO	I.E GERONIMO JIMENEZ	20/08/2024	3	0	1
74	ENFERMEDAD MANO PIE BOCA	HOSPITAL F MAYORCA SOTO	I.EI Nº 177 PALCAMAYO	3/09/2024	5	0	1
75	ENFERMEDAD MANO PIE BOCA	C.S. LA LIBERTAD	I.E. TALENTOS HUANCAYO	4/09/2024	4	0	1
76	ENFERMEDAD MANO PIE BOCA	C.S. AZAPAMPA	I.E. FE Y ALEGRIA 66	6/09/2024	2	0	1
77	ENFERMEDAD MANO PIE BOCA	C.S. JUAN PARRA DEL RIEGO	I.E. COMPLEJO EDUCATIVO INGENIERIA	9/09/2024	4	0	1
78	ACCIDENTE DE TRANSITO	C.S. CONCEPCION	SAN LUSI DE YAICO	9/09/2024	8	4	1
79	MALARIA VIVAX	RED PANGOA	RED PANGOA -CCNN BOCA CHICHIRENI	10/09/2024	20	0	1

MAPA EPIDEMIOLOGICO



MONITOREO DE LA INFORMACIÓN DEL SISTEMA DE VIGILANCIA EPIDEMIOLÓGICA

Para el año 2020 según Resolución Directoral N° 150 del 08 de marzo del 2024 se aprueba la conformación de 13 Unidades ejecutoras, las cuales serán una unidad de epidemiología quienes deben notificar semanalmente. EL PUNTAJE MÍNIMO ACEPTABLE ES 92%.

INDICADORES DE MONITOREO DE LA INFORMACIÓN - S.E. 36- 2024

Indicador Oportunidad

REDES U.E.	S.E. 36						
	Notif. oportuna diaria hasta las 10:00 am.						
	1-Set	2-Set	3-Set	4-Set	5-Set	6-Set	7-Set
VALLE DEL MANTARO	Si	Si	Si	Si	Si	Si	Si
CHUPACA	Si	Si	Si	Si	No	Si	Si
JAUJA	Si	Si	Si	Si	Si	No	Si
YAULI - LA OROYA	Si	Si	Si	Si	No	Si	Si
TARMA	Si	Si	Si	Si	Si	Si	Si
JUNIN	Si	Si	Si	Si	Si	Si	Si
CHANCHAMAYO	Si	Si	Si	Si	Si	Si	Si
PICHANAKI	Si	Si	Si	Si	Si	Si	Si
SATIPO	Si	Si	Si	Si	Si	Si	Si
PANGO	No	Si	Si	Si	Si	Si	Si
HOSP. EL CARMEN	Si	Si	Si	Si	Si	Si	Si
HOSP. D.A.C	Si	Si	Si	No	Si	Si	Si
HOSP. J.C.D.M.	Si	Si	Si	Si	Si	Si	Si
IREN - CENTRO	Si	Si	Si	Si	Si	Si	Si

Indicador Cobertura

Se toman en cuenta solo a las IPRESS dependientes del Gobierno Regional - Junín

Notificación	S.E. 36	Total IPRESS
SI (+)	330	520
(-)	190	
No Notificó	0	
% Cobertura (+)	63%	
% Cobertura Total	100%	

Indicadores de Monitoreo

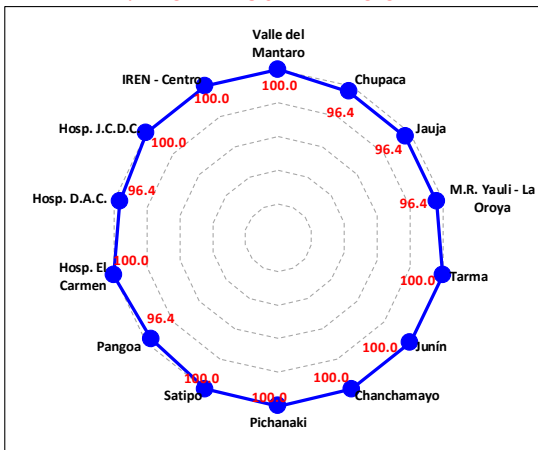
U.E.	OPORTUNIDAD	COBERTURA	CALIDAD DEL DATO	RETROALIMENTACIÓN	TOTAL
Valle del Mantaro	100.0	100.0	100.0	100.0	100.0
Chupaca	85.7	100.0	100.0	100.0	96.4
Jauja	85.7	100.0	100.0	100.0	96.4
M.R. Yauli - La Oroya	85.7	100.0	100.0	100.0	96.4
Tarma	100.0	100.0	100.0	100.0	100.0
Junín	100.0	100.0	100.0	100.0	100.0
Chanchamayo	100.0	100.0	100.0	100.0	100.0
Pichanaki	100.0	100.0	100.0	100.0	100.0
Satipo	100.0	100.0	100.0	100.0	100.0
Pango	85.7	100.0	100.0	100.0	96.4
Hosp. El Carmen	100.0	100.0	100.0	100.0	100.0
Hosp. D.A.C.	85.7	100.0	100.0	100.0	96.4
Hosp. J.C.D.C.	100.0	100.0	100.0	100.0	100.0
IREN - Centro	100.0	100.0	100.0	100.0	100.0
Total DIRESA	94.9	100.0	100.0	100.0	98.7

Indicador Calidad de Dato

En esta semana no se identificó errores en los datos notificados.

Unidad Ejecutora (Red)	N° de IPRESS con Notificación		% Cobert. (+)
	(-)	(+)	
CHANCHAMAYO	28	16	36%
CHUPACA	18	22	55%
JAUJA	18	58	76%
JUNIN	15	10	40%
PANGO	21	12	36%
PICHANAKI	4	21	84%
SATIPO	27	63	70%
TARMA	26	32	55%
VALLE DEL MANTARO	32	93	74%
HOSP. DAC - HYD		1	100%
HOSP. EL CARMEN - HYD.		1	100%
INST. REG. DE ENFERMEDADES NEOPLASICAS	1		0%
HOSP. REG. DOC. DE MEDICINA TROPICAL JULIO CES		1	100%
M.R. YAULI - OROYA	1	14	93%

% ALCANZADO SEMANA ACTUAL



% ALCANZADO POR SEMANA EPIDEMIOLOGICA

