

BOLETIN EPIDEMIOLOGICO REGION JUNIN

SEMANA EPIDEMIOLOGICA

N° 37 2024

DIRECCIÓN REGIONAL DE SALUD JUNÍN

M.E. Christian D. Matamoros Vera
Director Regional

EQUIPO DE EPIDEMIOLOGÍA

Director de Epidemiología
Obst. Orlando Manrique López

Mg. Ananí G. Basaldúa Galarza
Lic. Enf. Doris García Inga
Lic. Enf. Norma Luz Córdova Santiváñez
Lic. Adm. Jacks Roy Arroyo Uchuypoma
C.D. Ana Isabel Chávez Ortega
Lic. Enf. Liz Verónica Quiñonez Navarro
Téc. Inf. Eduardo Surichaqui Palacios
Sec. María Ortega Sendón

CONTENIDO

- Actualidad Regional
- Análisis de situación de salud
 - Infecciones Respiratorias Agudas
 - Neumonías
 - Defunción por Neumonías
 - Enfermedades Diarreicas Agudas (Acuosas – Disenterías)
 - Defunción por Edas
- Enfermedades Transmisibles
 - Enfermedades Inmunoprevenibles
 - Enfermedades Metaxénicas
 - Tuberculosis
 - Otras Enfermedades Transmisibles
- Enfermedades NO Transmisibles
 - Muerte Materna – Perinatal
 - Transmitidas por Animales Ponzñosos
 - Enfermedades Zoonóticas
 - Diabetes
 - Efecto Tóxico de Plaguicidas
- Brotes, Emergencias y/o Desastres
- Mapa epidemiológico semanal
- Monitoreo de la información del sistema.

FUENTE DE DATOS:

Sistema de Vigilancia Epidemiológica:
NotiWeb / DGE-MINSA
SIEpi / DGE- MINSA

**Información
para la Acción!**

INFECCIONES RESPIRATORIAS AGUDAS

I. DEFINICIÓN:

Las infecciones respiratorias agudas (IRA) son enfermedades respiratorias que pueden afectar parte o todo el aparato respiratorio tales como; nariz, garganta, tráquea, bronquios y pulmones, estas pueden ser ocasionadas por diversos tipos de virus, bacterias u hongos. Es así que juntamente a las enfermedades diarreicas y la malnutrición, son la principal causa de muerte de menores de 5 años en países en desarrollo, del mismo modo se ha identificado en los últimos años representan una importante causa de morbilidad y muerte en los adultos mayores (mayores de 60 años) (1).



II. MEDIDAS DE PREVENCIÓN:

Para la prevención se debe de tomar en cuenta las siguientes medidas básicas:

- Evitar el contacto con personas que tienen alguna infección respiratoria.
- Uso de mascarilla en caso de contraer una enfermedad respiratoria para evitar contagiar a otras personas.
- Mantener ventilados e iluminados la vivienda, la oficina y los medios de transporte. La ventilación contribuye a reducir la carga de infecciones respiratorias y de tuberculosis, así mismo, la iluminación con luz natural es útil, porque reduce la carga de microbios (la luz ultravioleta, aunque no se perciba mata los virus, incluyendo el coronavirus, bacterias y hongos).
- Higiene respiratoria, si estás sin mascarilla y estornudas o toses, cúbrete con el antebrazo al toser o estornudar, o utiliza papel desechable, luego bóttalo a un tacho.
- Lavarse las manos frecuentemente con agua y jabón por más de 20 segundos.
- Inmunización en niños menores de 5 años de acuerdo al esquema nacional vigente y en adultos mayores, ya que las vacunas fortalecen su sistema inmunitario y protegen contra enfermedades (1).

III. SITUACION DE LAS IRAs EN LA REGIÓN JUNIN

La Dirección Regional de Salud a través de la Dirección ejecutiva de epidemiología Junín (DEPIJ) informó que desde la semana epidemiológica (SE) 01-2024 hasta la SE 37-2024, se vienen reportando 55,982 episodios de infecciones respiratorias agudas (IRA) en menores de 5 años (Tabla 1) en toda la Región Junín. Además, se reportaron 1,360 episodios de SOB/Asma y 394 episodios de neumonía en este mismo curso de vida.

Las provincias que tienen mayor riesgo de que sus niños enfermen por alguna IRA son las provincias de Yauli (954 niños de cada mil menores de 5 años y Junín (874 niños de cada mil menores de 5 años).

Del mismo modo a la SE:36 se han notificado 11 casos de defunción por neumonías en menores de 5 años procedentes de las provincias de Chanchamayo, Concepción, Huancayo, Jauja, Satipo y Tarma.

Tabla 1: Región Junín: episodios y TIA* de IRAs en menores de 5 años según provincias -2024**

DIRECCIÓN REGIONAL DE SALUD JUNÍN

M.E. Christian D. Matamoros Vera
Director Regional

EQUIPO DE EPIDEMIOLOGÍA

Director de Epidemiología
Obst. Orlando Manrique López

Mg. Ananí G. Basaldúa Galarza
Lic. Enf. Doris García Inga
Lic. Enf. Norma Luz Córdova Santiviáñez
Lic. Adm. Jacks Roy Arroyo Uchuypoma
C.D. Ana Isabel Chávez Ortega
Lic. Enf. Liz Verónica Quiñonez Navarro
Téc. Inf. Eduardo Surichaqui Palacios
Sec. María Ortega Sendón

CONTENIDO

- Actualidad Regional
- Análisis de situación de salud
 - Infecciones Respiratorias Agudas
 - Neumonías
 - Defunción por Neumonías
 - Enfermedades Diarreicas Agudas (Acuosas – Disenterías)
 - Defunción por Edas
- Enfermedades Transmisibles
 - Enfermedades Inmunoprevenibles
 - Enfermedades Metaxénicas
 - Tuberculosis
 - Otras Enfermedades Transmisibles
- Enfermedades NO Transmisibles
 - Muerte Materna – Perinatal
 - Transmitidas por Animales Ponoñosos
 - Enfermedades Zoonóticas
 - Diabetes
 - Efecto Tóxico de Plaguicidas
- Brotes, Emergencias y/o Desastres
- Mapa epidemiológico semanal
- Monitoreo de la información del sistema.

FUENTE DE DATOS:

Sistema de Vigilancia Epidemiológica:
NotiWeb / DGE-MINSA
SIEpi / DGE- MINSA

**Información
para la Acción!**

ACUMULADO DE EPISODIOS DE IRAS EN < 5 AÑOS

REGIÓN JUNÍN - 2024** SE: 01 - 37

PROVINCIA	< 2M	2-11M	1 - 4 A	TOTAL	%	TIA*
CHANCHAMAYO	248	1696	4912	6856	12.2%	451.7
CHUPACA	89	724	1836	2649	4.7%	499.4
CONCEPCIÓN	66	643	2422	3131	5.6%	656.7
HUANCAYO	830	5289	13249	19368	34.6%	448.4
JAUIJA	104	783	3222	4109	7.3%	681.8
JUNÍN	50	385	1087	1522	2.7%	874.2
SATIPO	313	3132	8426	11871	21.2%	474.8
TARMA	125	930	3308	4363	7.8%	624.2
YAULI	45	457	1611	2113	3.8%	954.4
DIRESA JUNÍN	1870	14039	40073	55982	100.0%	507.0

FUENTE: Vigilancia Epidemiológica de IRAS y Neumonías.

(*) Tasa de incidencia por cada 1000 menores de 5 años

(**) Corte hasta la SE:37 2024

Los grupos más vulnerables son los niños menores de cinco años y los adultos mayores de 60 años que estando expuesto a bajas temperaturas y friaje presenten cuadros de IRAS y neumonías en la región Junín. Esto debido a que estos cursos de vida son etapas muy frágiles, ya que el sistema inmunitario es débil, y al ser afectados por una IRA puede complicarse en una neumonía y llegar a fallecer.

El otro grupo poblacional más afectado es el de los adultos mayores. Es así que, en los adultos mayores a la SE:37 en la región Junín, se reportó 660 episodios de neumonía y 447 hospitalizados alcanzado una severidad del 62%, lo que quiere decir que de cada 100 episodios de neumonía 62 llegan a hospitalizarse, así también se han reportado 9... defunciones en mayores de 60 años, siendo las provincias que presentan la mayor tasa de letalidad las provincias de Jauja, Chupaca y Tarma (Tabla 2).



Tabla 2: Región Junín: episodios, hospitalizados, defunciones, severidad* y letalidad de neumonías en personas de 60 años a mas según provincias -2024*****

ACUMULADO DE CASOS, HOSPITALIZADOS Y DEFUNCIONES 60+ AÑOS

REGIÓN JUNÍN - 2024** SE:01-37

PROVINCIA	CASOS	HOSP	DEFUN	SEVERIDAD	LETALIDAD
CHANCHAMAYO	31	23	2	74	6
CHUPACA	59	38	12	64	20
CONCEPCIÓN	38	13	4	34	11
HUANCAYO	350	223	53	64	15
JAUIJA	57	44	13	77	23
JUNÍN	13	5	0	38	0
SATIPO	25	17	2	68	8
TARMA	44	36	9	82	20
YAULI	43	12	2	28	5
DIRESA JUNÍN	660	411	97	62	15

FUENTE: Vigilancia Epidemiológica de IRAS y Neumonías.

(*) severidad x 100

(**) Letalidad x 100

(**) Corte hasta la SE:37 2024

BIBLIOGRAFÍA

- 1 Salud Md. gob.pe. [Online].; 2024 [cited 2024 setiembre 17. Available from: <https://www.gob.pe/21263> . infecciones-respiratorias-agudas-ira.
- 2 OPS. Organización Panamericana de la Salud. [Online].; 2011 [cited 2024 agosto. Available from: <https://www.paho.org/es/noticias/11-11-2011-neumonia-es-causa-principal-muerte-ninos>.

ANÁLISIS DE SITUACIÓN DE SALUD

INFECCIONES RESPIRATORIAS AGUDAS – NEUMONÍAS – DEFUNCIONES POR NEUMONÍAS

IRAS: En la Región Junín, en esta semana se ha notificado 1,522 episodios; En total se ha notificado 55,974 episodios de IRAS en < de 5 años de edad.

- **En menores de 2 meses de edad**, en esta semana se ha notificado 47 episodios, el acumulado es 1,870 episodios, con una T.I.A. de 468.8 por 1,000 niños.
- **De 2 a 11 meses de edad**, en esta semana se ha notificado 362 episodios, el acumulado es de 14,036 episodios, con una T.I.A. de 3518.5 por 1,000 niños.
- **De 1 a 4 años de edad**, en esta semana se ha notificado 1,113 episodios, el acumulado es de 40,068 episodios, con una T.I.A. de 362.9 por 1,000 niños.

Región Junín: Canal endémico de IRAS en < de 5 años

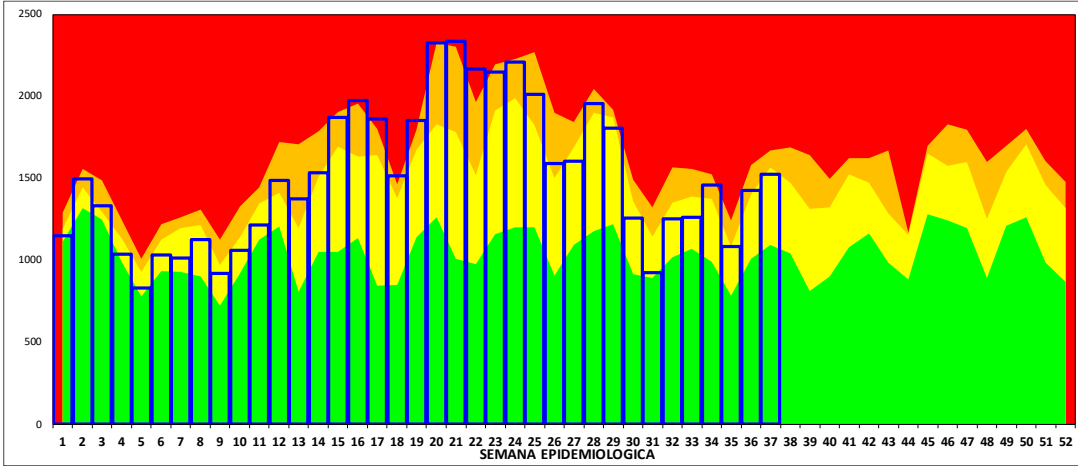
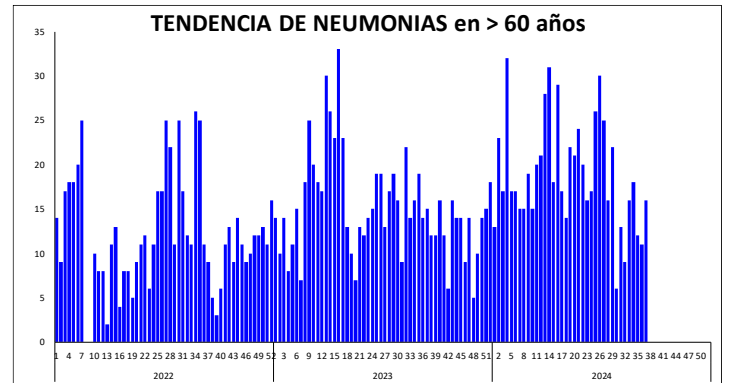
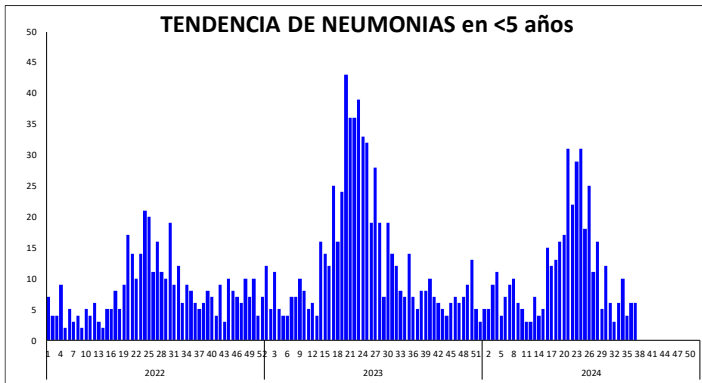


Tabla de Riesgo por Distritos (Tasa de Incidencia x 1000 hab.)

DISTRITO	TIA IRAs <5 a
PACCHA	2087.4
SANTA BARBARA DE CARHUACAYAN	1896.6
PALCAMAYO	1351.6
SAN PEDRO DE CHUNAN	1314.3
HUACHAC	1285.7
JULCAN	1193.0
ACO	1165.1
MARCAPOMACOCHA	1161.8
CARHUACALLANGA	1142.9
PACA	1135.6
PARCO	1097.2
HUASAHUASI	1086.4
RICRAN	1072.9
LEONOR ORDOÑEZ	1070.8
SANTA ROSA DE SACCO	1069.5
SAN PEDRO DE CAJAS	1061.1
LA UNION	1034.9
CARHUAMAYO	1026.4
CHUPURO	1021.2
CULLHUAS	984.1
ONDORES	982.8
LA OROYA	970.8
SINCOS	957.1
LLAYLLA	859.0
ACOLLA	846.3
SAN JUAN DE ISCOS	833.3
CONCEPCION	830.8
PUCARA	827.6
APATA	824.0
MOLINOS	823.9
JAUJA	819.9

NEUMONIAS: En la Región Junín en esta semana se ha notificado 36 episodios, En Total se ha notificado 1,487 episodios de neumonías en < de 5 años de edad.

- **En menores de 2 meses**, en esta semana se ha notificado 0 episodios, el acumulado es de 30 episodios.
- **De 2 a 11 meses**, en esta semana se ha notificado 1 episodios, el acumulado es de 130 episodios.
- **De 1 a 4 años**, en esta semana se ha notificado 5 episodios, el acumulado es de 242 episodios.
- **De 5 a 9 años**, en esta semana se ha notificado 0 episodios, el acumulado es de 90 episodios.
- **De 10 a 19 años**, en esta semana se ha notificado 1 episodios, el acumulado es de 51 episodios.
- **De 20 a 59 años**, en esta semana se ha notificado 13 episodios, el acumulado es de 285 episodios.
- **En mayores de 60 años**, en esta semana se ha notificado 16 episodios, el acumulados es de 659 episodios.



DEFUNCIONES POR NEUMONIAS (Todos los Grupos de Edad): En la presente semana se ha notificado 3 defunción(es), en total se tiene 113 defunción(es).

REGIÓN JUNÍN: DISTRIBUCIÓN DE CASOS DE IRAS Y NEUMONÍAS POR PROVINCIAS

PROVINCIA	IRAs en < 5 años		NEUMONIAS < 5 años		NEUMONIAS en 5 a 9 años		NEUMONIAS en 10 a 19 años		NEUMONIAS en 20 a 59 años		NEUMONIAS en > 60 años		Defunciones en < 5 años		Defunciones en > 60 años		SOB-ASMA en < 5 años	
	Semana actual	Total	Semana actual	Total	Semana actual	Total	Semana actual	Total	Semana actual	Total	Semana actual	Total	Semana actual	Total	Semana actual	Total	Semana actual	Total
CHANCHAMAYO	181	6,856		68		20		1		15		31		1		2		108
CHUPACA	51	2,649		7		1		3		23		59				12		47
CONCEPCION	71	3,131		16				2		33		1		1		4		27
HUANCAYO	444	19,368	1	128		12	1	12	8	134	10	350		1	1	53	26	1,023
JAUJA	123	4,109		23		3		2		13		1		2		1		13
JUNIN	36	1,522		3		6		1		9		1						1
SATIPO	427	11,863	4	127		33		7		7		24		4		1	2	99
TARMA	121	4,363		16		5		3		2		16		1		9	2	79
YAULI	68	2,113	1	14		10		20		35		2				2		1
Total	1,522	55,974	6	402	0	90	1	51	13	285	16	659	0	10	3	96	30	1,395

ENFERMEDADES DIARREICAS AGUDAS – ACUOSAS Y DISENTERICAS – DEFUNCIONES POR EDAS

DIARREA AGUDA ACUOSA: En la Región Junín, en total de EDAS en esta semana se ha notificado 151 episodios, el acumulado es de 1,439 episodios.

- En menores de 1 año, en esta semana se ha notificado 127 episodios, el acumulado es de episodios.
- De 1 a 4 años, en esta semana se ha notificado 311 episodios, el acumulado es de episodios.
- En menores de 5 años, en esta semana se ha notificado 438 episodios, el acumulado es de episodios.
- En 5 a 11 años, en esta semana se ha notificado 132 episodios, el acumulado es de 3,326 episodios.
- En 12 a 17 años, en esta semana se ha notificado 50 episodios, el acumulado es de 9,252 episodios.
- En 18 a 29 años, en esta semana se ha notificado 65 episodios, el acumulado es de 12,578 episodios.
- En 30 a 59 años, en esta semana se ha notificado 151 episodios, el acumulado es de 2,959 episodios.
- En mayores de 60 años, en esta semana se ha notificado 79 episodios, el acumulado es de 910 episodios.

DEFUNCION POR EDAS: En esta semana se ha notificado 0 defunción(es), en total se tiene 2 defunción(es).

DISENTERICAS: En la Región Junín, en esta semana se ha notificado 4 episodios(s), el acumulado es de 95 episodios de disenterías.

Región Junín: Canal endémico de EDAs

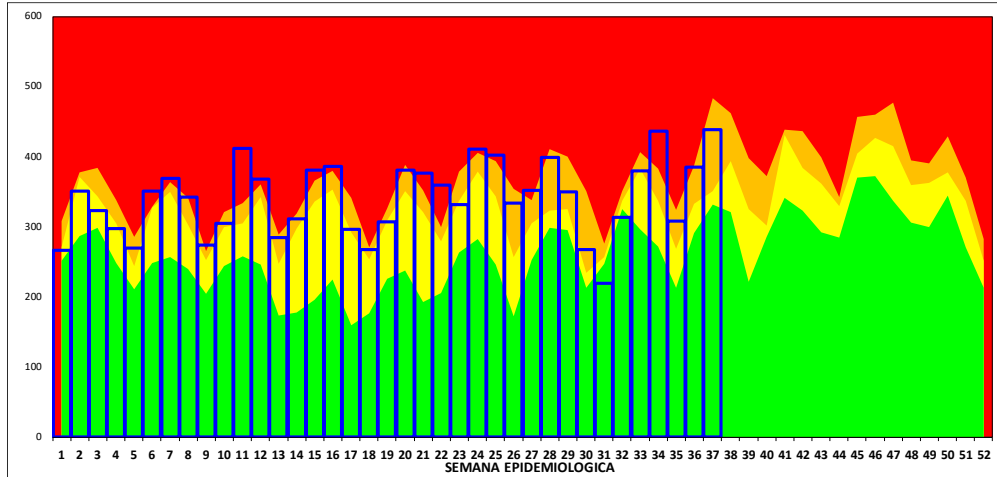


Tabla de Riesgo por Distritos (TIA x 1000 hab.)

DISTRITO	TIA EDAs <5 a
CARHUACALLANGA	428.6
JULCAN	298.2
CHUPURO	275.1
CHICCHE	264.7
LLAYLLA	263.3
SANTA BARBARA DE CARHUACAYAN	258.6
PACCHA	252.4
MARCAPOMACOCHA	250.0
RICRAN	239.6
ACO	238.5
PALCAMAYO	238.3
PACA	237.3
MUQUI	235.3
JAUJA	233.0
HUACHAC	230.2
ONDORES	224.1
CARHUAMAYO	222.6
JUNIN	215.7
SANTA ROSA DE SACCO	214.7
HUASICANCHA	212.8
PARIAHUANCA	206.7
COCHAS	198.8
MARISCAL CASTILLA	191.9
SANTO DOMINGO DE ACOBAMBA	187.3
EL MANTARO	186.8
PANGOA	178.6
SINCOS	174.9
HUARIPAMPA	174.4
HUASAHUASI	174.1
SAN PEDRO DE CAJAS	172.2
ULCUMAYO	168.6

REGIÓN JUNÍN: DISTRIBUCIÓN DE CASOS DE EDAS ACUOSAS Y DISENTERICAS POR PROVINCIAS

PROVINCIA	EDAs en <5 años		EDAs en 5 a 11 años		EDAs en 12 a 17 años		EDAs en 18 a 29 años		EDAs en 30 a 59 años		EDAs en > 60 años		Defunciones		Disenterias	
	Semana actual	Total	Semana actual	Total	Semana actual	Total	Semana actual	Total	Semana actual	Total	Semana actual	Total	Semana actual	Total	Semana actual	Total
CHANCHAMAYO	72	1,916	21	625	4	92	2	146	12	220	4	101		1		4
CHUPACA	18	491	4	87	6	46	7	65	14	115	6	92		1		2
CONCEPCION	16	557	8	142	4	77	1	67	11	166	4	128		0	1	4
HUANCAYO	135	3,687	31	695	13	315	30	567	70	1,304	38	760		0	1	25
JAUJA	27	807	15	214	10	96	6	94	14	265	11	231		0	1	27
JUNIN	8	359	2	75	2	32	3	34	2	111	3	87		0		1
SATIPO	119	3,558	24	545	2	78	9	226	8	137	2	30		1	1	27
TARMA	28	838	20	463	5	127	1	155	4	352	5	242		0		3
YAULI	15	365	7	113	4	47	6	85	16	297	6	126		0		2
Total	438	12,578	132	2,959	50	910	65	1,439	151	2,967	79	1,797	0	3	4	95

VIGILANCIA DE ENFERMEDADES TRANSMISIBLES

REGIÓN JUNÍN: ENFERMEDADES INMUNOPREVENIBLES POR DAÑOS Y PROVINCIAS

Provincia	ESAVI - EVENTO ADVERSO POST		HEPATITIS B		PARALISIS FLACIDA AGUDA		PAROTIDITIS		PAROTIDITIS CON COMPLICACIONES		RUBEOLA		RUBEOLA CONGENITA		SARAMPION		TETANOS		TOS FERINA		VARICELA CON OTRAS		VARICELA SIN COMPLICACIONES	
	Semana actual	Total	Semana actual	Total	Semana actual	Total	Semana actual	Total	Semana actual	Total	Semana actual	Total	Semana actual	Total	Semana actual	Total	Semana actual	Total	Semana actual	Total	Semana actual	Total	Semana actual	Total
CHANCHAMAYO			2	52		1					12				2				1	5		1		4
CHUPACA				2																		1	1	12
CONCEPCION				2				2											2			1	1	15
HUANCAYO	2			33	4		7			4		1		11								1	2	77
JAUJA	1			1			9		2						1							1		21
JUNIN							1																	5
SATIPO				108		2		3							2					1				6
TARMA				3											2				1		3			11
YAULI				1																				3
Total	0	3	2	200	0	7	0	22	0	2	0	16	0	1	0	18	0	1	1	11	0	5	4	154

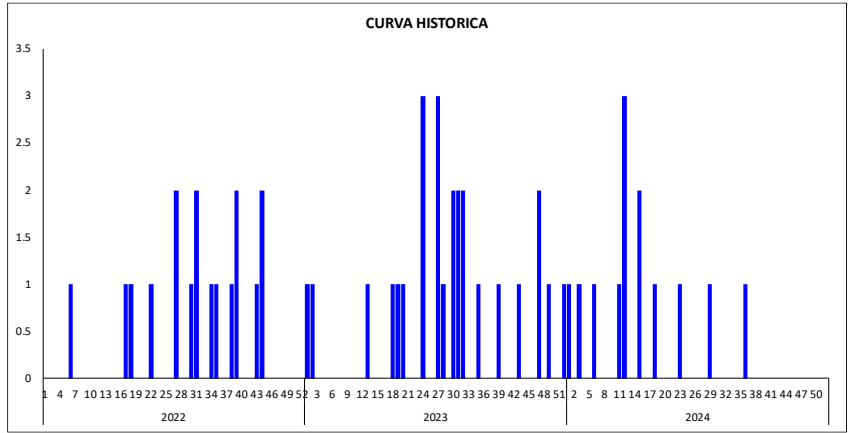
De los casos notificados de ESAVI - EVENTO ADVERSO POST VACUNAL se tienen 0 Confirmados, 1 Descartados, 1 Es, De los casos notificados de HEPATITIS B se tienen 71 Confirmados, 10 Descartados, 119 Probables, De los casos notificados de PARALISIS FLACIDA AGUDA se tienen 0 Confirmados, 5 Descartados, 2 Probables, De los casos notificados de PAROTIDITIS se tienen 19 Confirmados, 1 Descartados, 0 Probables, De los casos notificados de PAROTIDITIS CON COMPLICACIONES se tienen 2 Confirmados, 0 Descartados, 0 Probables, De los casos notificados de RUBEOLA se tienen 0 Confirmados, 16 Descartados, 0 Probables, De los casos notificados de RUBEOLA CONGENITA se tienen 0 Confirmados, 0 Descartados, 1 Probables, De los casos notificados de SARAMPION se tienen 0 Confirmados, 16 Descartados, 2 Probables, De los casos notificados de TETANOS se tienen 0 Confirmados, 1 Descartados, 0 Probables, De los casos notificados de TOS FERINA se tienen 0 Confirmados, 9 Descartados, 2 Probables, De los casos notificados de VARICELA CON OTRAS COMPLICACIONES se tienen 5 Confirmados, 0 Descartados, 0 Probables, De los casos notificados de VARICELA SIN COMPLICACIONES se tienen 154 Confirmados, 0 Descartados, 0 Probables

Guillain Barre

En esta semana se notifica 1 caso(s), teniéndose un total de 13 caso(s); Se actúa con la emisión de la Alerta Epidemiológica AE-05-2019 EPI-RSJ-DIRESA Junín -2019.

Tabla de Riesgo por Distrito

PROVINCIA	DISTRITO	TIA
CHANCHAMAYO	SAN RAMON	0.03
CONCEPCION	SAN JOSE DE QUERO	0.18
HUANCAYO	HUANCAYO	0.02
	EL TAMBO	0.01
	SAN JERONIMO DE TUNAN	0.14
SATIPO	RIO NEGRO	0.03
TARMA	TARMA	0.06
	HUARICOLCA	0.65
YAULI	YAULI	0.19



REGIÓN JUNÍN: ENFERMEDADES METAXÉNICAS POR DAÑOS Y PROVINCIAS

Provincia	DENGUE SIN SEÑALES DE		DENGUE CON SEÑALES DE		DENGUE GRAVE		ENFERMEDAD DE CHAGAS		FIEBRE AMARILLA SELVÁTICA		LEISHMANIASIS CUTÁNEA		LEISHMANIASIS MUCOCUTÁNEA		MALARIA POR P. VIVAX		MALARIA POR P. MALARIAE		ZIKA		ZIKA SINTOMÁTICO EN GESTANTES		
	Semana actual	Total	Semana actual	Total	Semana actual	Total	Semana actual	Total	Semana actual	Total	Semana actual	Total	Semana actual	Total	Semana actual	Total	Semana actual	Total	Semana actual	Total	Semana actual	Total	
CHANCHAMAYO	73	5,128	3	345		11		1		6		84		7		3		1					
CHUPACA																							
CONCEPCION																							
HUANCAYO	1	7		2												1							
JAUJA		6										1											
JUNIN		2																					
SATIPO	48	4,205	7	262		3		2		4		3		5	9	494							
TARMA																							
YAULI																							
Total	122	9,348	10	609	0	14	0	3	0	10	3	194	0	14	9	498	0	1	0	0	0	0	0

Dengue:

En la presente semana se han notificado 132 casos; En total se han notificado 9971 casos.

Según clasificación se tiene:

2726 Confirmados, 7210 Descartados, y 35 Probables

Del total de Casos CONFIRMADOS Según Tipo de Diagnóstico se tiene:

DENGUE SIN SIGNOS DE ALARMA 2315 casos, DENGUE CON SIGNOS DE ALARMA 405 casos, y DENGUE GRAVE 6 casos; de los cuales 829 casos notificados por la U.E. CHANCHAMAYO, 653 casos notificados por la U.E. SATIPO, 543 casos notificados por la U.E. HOSP. REG. DOC. DE MEDICINA TROPICAL JULIO CESAR DEMARINI CARO, 430 casos notificados por la U.E. PANGO, 230 casos notificados por la U.E. PICHANAQUI, 22 casos notificados por la U.E. VALLE DEL MANTARO, 10 casos notificados por la U.E. HOSP. DAC - HYO, 7 casos notificados por la U.E. TARMA

CURVA HISTORICA

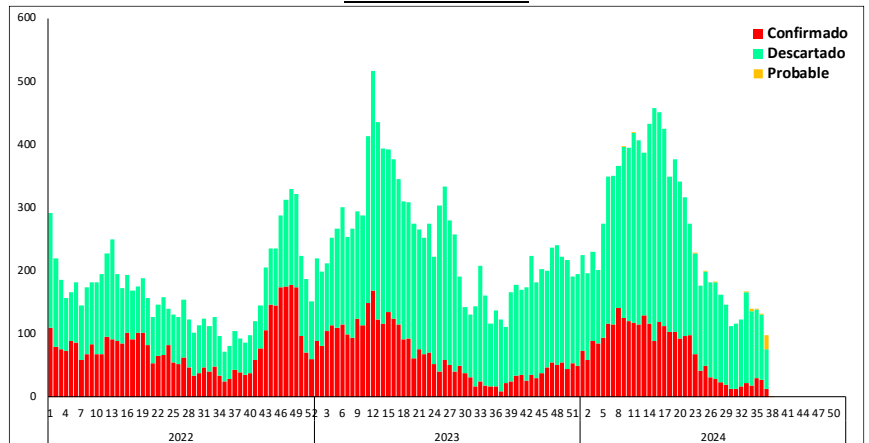


Tabla de Riesgo por Distritos

PROVINCIA	DISTRITO	TIA
CHANCHAMAYO	CHANCHAMAYO	22.65
	PERENE	3.66
	PICHANAQUI	3.32
	SAN LUIS DE SHUARO	7.52
	SAN RAMON	19.20
	VITOC	1.80
SATIPO	SATIPO	7.58
	COVIRIALI	2.39
	LLAYLLA	2.42
	MAZAMARI	3.15
	PAMPA HERMOSA	0.24
	PANGO	7.02
	RIO NEGRO	2.00
	RIO TAMBO	1.14
VIZCATAN DEL ENE	0.16	
Total		1.97

TIA x distritos x 1,000 hab.

MAPA DE RIESGO (TIA) 2024



REGIÓN JUNÍN: DISTRIBUCIÓN DE TUBERCULOSIS POR PROVINCIAS

MAPA DE RIESGO (TIA) 2024



En esta semana se notifica: 0 Casos de TBC ABANDONO RECUPERADO; 0 Casos de TBC EXTENSAMENTE RESISTENTE (T); 0 Casos de TBC MILIAR; 0 Casos de TBC MONORESISTENTE; 0 Casos de TBC MULTIDROGORESISTENTE (TB M); 0 Casos de TBC POLIRESISTENTE; 0 Casos de TBC RECAIDA; 0 Casos de TBC RESPIRATORIA NO ESPECIFIC; 3 Casos de TUBERCULOSIS EXTRAPULMONAR; 0 Casos de ; 0 Casos de ; .

Provincia	TBC ABANDONO RECUPERADO		TBC EXTENSAMENTE RESISTENTE		TBC MILIAR		TBC MONORESISTENTE		TBC MULTIDROGORESISTENTE		TBC POLIRESISTENTE		TBC RECAIDA		TBC RESPIRATORIA NO ESPECIFIC		TUBERCULOSIS EXTRAPULMONAR		0		0	
	Semana actual	Total	Semana actual	Total	Semana actual	Total	Semana actual	Total	Semana actual	Total	Semana actual	Total	Semana actual	Total	Semana actual	Total	Semana actual	Total	Semana actual	Total	Semana actual	Total
CHANCHAMAYO								4		1						1		9				
CHUPACA																	4					
CONCEPCION						1											4					
HUANCAYO						1											1	36				
JAUIJA																	1	5				
JUNIN																						
SATIPO									2					2		1	1	6				
TARMA																	1	1				
YAULI		1															1	2				
Total	0	1	0	0	0	2	0	4	0	3	0	0	0	2	0	2	4	67	0	0	0	0

REGIÓN JUNÍN: DISTRIBUCIÓN DE OTRAS ENFERMEDADES TRANSMISIBLES POR PROVINCIAS

En esta semana se notifica: 2 Casos de HEPATITIS A; 1 Casos de SIFILIS CONGENITA; 5 Casos de SIFILIS MATERNA; 5 Casos de SIFILIS NO ESPECIFICADA.

Provincia	HEPATITIS A		SIFILIS CONGENITA		SIFILIS MATERNA		SIFILIS NO ESPECIFICADA	
	Semana actual	Total	Semana actual	Total	Semana actual	Total	Semana actual	Total
CHANCHAMAYO	1	1		5	1	36		41
CHUPACA		4				9		20
CONCEPCION				1		1		6
HUANCAYO	2	49	1	10	3	40	3	70
JAUIJA				2		4		7
JUNIN						1		8
SATIPO		4		6	1	64	2	226
TARMA						2		11
YAULI								
Total	2	58	1	24	5	157	5	389

VIGILANCIA DE ENFERMEDADES NO TRANSMISIBLES

REGIÓN JUNÍN: DISTRIBUCIÓN DE CASOS DE MUERTE MATERNA Y MATERNO PERINATAL POR PROVINCIAS

Provincia	MUERTE MATERNA DIRECTA		MUERTE MATERNA INCIDENTAL		MUERTE MATERNA INDIRECTA		MUERTE PERINATAL	
	Semana actual	Total	Semana actual	Total	Semana actual	Total	Semana actual	Total
CHANCHAMAYO		3				1	1	21
CHUPACA								6
CONCEPCION		2						5
HUANCAYO						1	1	36
JAUIJA				1				9
JUNIN								
SATIPO		4				1		36
TARMA						1		8
YAULI								2
Total	0	9	0	1	0	4	2	123

En esta semana se notifica: 0 Casos de MUERTE MATERNA DIRECTA; 0 Casos de MUERTE MATERNA INCIDENTAL; 0 Casos de MUERTE MATERNA INDIRECTA; 2 Casos de MUERTE PERINATAL.

En total se tiene: 9 Casos de MUERTE MATERNA DIRECTA; 1 Casos de MUERTE MATERNA INCIDENTAL; 4 Casos de MUERTE MATERNA INDIRECTA; 123 Casos de MUERTE PERINATAL.

ENF. TRANSMITIDAS POR ANIMALES PONZOÑOSOS

En esta semana se notifica 0 Casos de LOXOCELISMO; 1 Casos de OFIDISMO
En total se tiene: 106 Casos de LOXOCELISMO; 141 Casos de OFIDISMO.

ENFERMEDADES ZONOTICAS

En esta semana se notifica 0 Casos de CISTICERCOSIS; 1 Casos de HIDATIDOSIS;
2 Casos de LEPTOSPIROSIS

En total se tiene: 49 Casos de CISTICERCOSIS; 93 Casos de HIDATIDOSIS; 62 Casos de LEPTOSPIROSIS.

Provincia	LOXOCELISMO		OFIDISMO		CISTICERCOSIS		HIDATIDOSIS		LEPTOSPIROSIS	
	Semana actual	Total	Semana actual	Total	Semana actual	Total	Semana actual	Total	Semana actual	Total
CHANCHAMAYO		2		49				1	2	36
CHUPACA		1				1		12		1
CONCEPCION		1				4		1		
HUANCAYO		70				31	1	35		11
JAUIJA		26				7		24		1
JUNIN		1						9		
SATIPO		4	1	92		1		2		13
TARMA								1		
YAULI		1				5		8		
Total	0	106	1	141	0	49	1	93	2	62

REGIÓN JUNÍN: EFECTO TÓXICO DE PLAGUICIDAS

En esta semana se notifica: 1 Casos de EFECTO TOXICO DE PLAGUICIDAS; 0 Casos de HERBICIDAS Y FUNGICIDAS; 0 Casos de INSEC. HALOGENADOS; 4 Casos de INSEC. ORG. FOSF. Y CARBAMATOS; 0 Casos de OTROS INSECTICIDAS; 1 Casos de OTROS PLAGUICIDAS; 0 Casos de PLAGUICIDA NO ESPECIFICADO; 1 Casos de RODENTICIDAS.

En total se tiene: 8 Casos de EFECTO TOXICO DE PLAGUICIDAS; 3 Casos de HERBICIDAS Y FUNGICIDAS; 3 Casos de INSEC. HALOGENADOS; 109 Casos de INSEC. ORG. FOSF. Y CARBAMATOS; 5 Casos de OTROS INSECTICIDAS; 12 Casos de OTROS PLAGUICIDAS; 10 Casos de PLAGUICIDA NO ESPECIFICADO; 11 Casos de RODENTICIDAS

MAPA DE RIESGO (TIA) 2024



Provincia	EFECTO TOXICO DE PLAGUICIDAS		HERBICIDAS Y FUNGICIDAS		INSEC. HALOGENADOS		INSEC. ORG. FOSF. Y CARBAMATOS		OTROS INSECTICIDAS		OTROS PLAGUICIDAS		PLAGUICIDA NO ESPECIFICADO		RODENTICIDAS	
	Semana actual	Total	Semana actual	Total	Semana actual	Total	Semana actual	Total	Semana actual	Total	Semana actual	Total	Semana actual	Total	Semana actual	Total
CHANCHAMAYO				1				2		3				2		5
CHUPACA		1						9		1				2		2
CONCEPCION						2		3			1	7		1		2
HUANCAYO		1				1	1	57				5				
JAUJA	1	2					1	9							3	
JUNIN								2								
SATIPO		4		2				1	2						2	
TARMA								1	25							
YAULI																2
Total	1	8	0	3	0	3	4	109	0	5	1	12	0	10	1	11

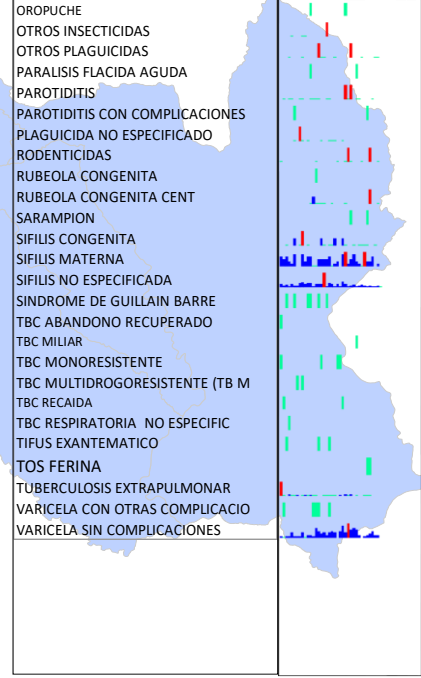
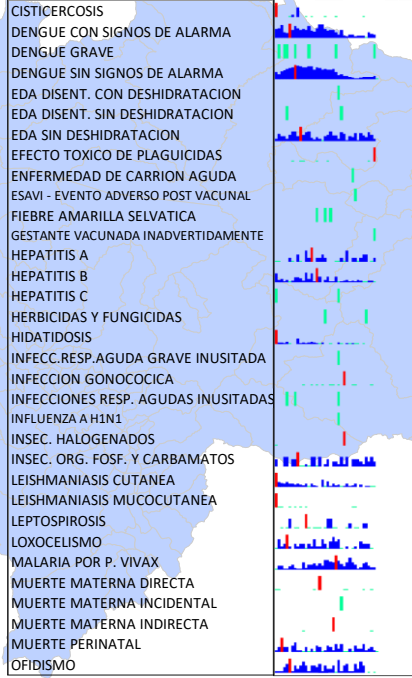
BROTOS: AÑO 2024

Nº	EVENTO	RED/ HOSPITAL	LOCALIDAD	FECHA DE NOTIFICACIÓN	Nº DE AFECTADOS	Nº DEFUNCIONES	Nº DE INFORMES
50	SINDROME DIARREICO AGUDO	C.S. JUAN PARRA DEL RIEGO	CARINABIF AA CACERES - E TAMBO HYO.	2/06/2024	7	0	2
51	TOS FERINA	HOSPITAL FMS TARMA	TARMA	7/06/2024	1	0	3
52	ETA	C.S JUAN PARRA DEL RIEGO	CARE VIDA INABIF	7/06/2024	8	0	2
53	VARICELA	RED VALLE DEL MANTARO	FAC. ANTROPOLOGIA - UNCP	10/06/2024	5	0	2
54	ENFERMEDAD MANO PIE BOCA	C.S. LA LIBERTAD	I.E.I ZARATE	11/06/2024	2	0	3
55	DENGUE SIN SEÑALES DE ALARMA	P.S PUERTO YURINAKI	PUERTO YURINAKI	11/06/2024	9	0	1
56	ENFERMEDAD MANO PIE BOCA	C.S. LA LIBERTAD	I.E.I 254 OLIMPIA SSANCHEZ MORENO	18/06/2024	3	0	1
57	ENFERMEDAD MANO PIE BOCA	C.S. CONCEPCION	CUNAMAS	18/06/2024	7	0	2
58	ENFERMEDAD MANO PIE BOCA	C.S. JUAN PARRA DEL RIEGO	I.E VIRGEN DE LAS MERCEDES EL TAMBO	25/06/2024	4	0	1
59	DENGUE CON SEÑALES DE ALARMA	HOSPITAL PICHANAKI	SAN MARTIN DE SOTARARI	27/06/2024	4	0	1
60	VARICELA SIN COMPLICACIONES	P.S. MATA HUASI	I.E. BENEZER- MATAHUASI	28/06/2024	3	0	1
61	ENFERMEDAD MANO PIE BOCA	C.S JUAN PARRA DEL RIEGO	I.E.NI 320 VIRGEN DE LAS MERCEDES	30/06/2024	5	0	1
62	ENFERMEDAD MANO PIE BOCA	C.S LA LIBERTAD	I.E. SACO OLIVEROS	1/07/2024	2	0	2
63	SINDROME DIARREICO	P.S. NUEVE DE JULIO	v CUARTEL NIEVE DE JULIO	1/07/2024	5	0	2
64	ENFERMEDAD MANO PIE BOCA	C.S PILCOMAYO	I.E.P TRILENIUM	3/07/2024	5	0	1
65	ENFERMEDAD MANO PIE BOCA	C.S. PEDRO SANCHEZ MEZA	I.E VIRGEN DE LOURDES	5/07/2024	19	0	1
66	VARICELA SIN COMPLICACIONES	C.S. JUSTICIA PAZ Y VIDA	I.E. NTRA SRA DE FATIMA	6/07/2024	5	0	1
67	ENFERMEDAD MANO PIE BOCA	C.S. PEDRO SANCHEZ MEZA	I.E JOHNS HOPKINS	10/07/2024	4	0	1
68	ENFERMEDAD MANO PIE BOCA	C.S. LA LIBERTAD	I.E EDUCUNA	11/07/2024	4	0	1
69	ENFERMEDAD MANO PIE BOCA	C.S. PILCOMAYO	I.E.I INNOVA	20/07/2024	2	0	1
70	ACCIENTE DE TRANSITO	HOSP. FELIX MAYORCA SOTO	COCHAS BAJA- TARMA	22/07/2024	11	9	1
71	ETA	C.S. HUASAHUASI	I.E. SAN JUAN - HUASAHUASI	9/08/2024	5	0	1
72	SINDROME FEBRIL ERUPTIVO	HOSPITAL C D MARINI CARO	CHANCHAMAYO-CAPELO	14/08/2024	1	0	1
73	ETA	HOSPITAL C D MARINI CARO	I.E GERONIMO JIMENEZ	20/08/2024	3	0	1
74	ENFERMEDAD MANO PIE BOCA	HOSPITAL F MAYORCA SOTO	I.E.I N° 177 PALCAMAYO	3/09/2024	5	0	1
75	ENFERMEDAD MANO PIE BOCA	C.S. LA LIBERTAD	I.E. TALENTOS HUANCAYO	4/09/2024	4	0	1
76	ENFERMEDAD MANO PIE BOCA	C.S. AZAPAMPA	I.E. FE Y ALEGRIA 66	6/09/2024	2	0	1
77	ENFERMEDAD MANO PIE BOCA	C.S. JUAN PARRA DEL RIEGO	I.E. COMPLEJO EDUCATIVO INGENIERIA	9/09/2024	4	0	1
78	ACCIDENTE DE TRANSITO	C.S. CONCEPCION	SAN LUSI DE YAICO	9/09/2024	8	4	1
79	MALARIA VIVAX	RED PANGOA	RED PANGOA -CCNN BOCA CHICHIRENI	10/09/2024	20	0	1

RESUMEN EPIDEMIOLOGICO

IRA	TIA
IRA<2m	468.8
IRA 2_11m	3518.5
IRA 1_4	362.9
IRA<5	506.9
NGR_M2	7.5
NEU_2_11_TOT	6.2
NEU_1_4_TOT	2.7
NEU<5	3.6
NEU_5_9A	0.7
NEU_10_19	0.2
NEU_20_59	0.4
NEU_60A	4.0
NEU_TOT	1.1
SOB<5	12.6

DAA	TIA
DAA_C1	159.7
DAA_C1_4	103.3
DAA<5	113.9
DAA_C5_11	10.5
DAA_C12_17	5.9
DAA_C18_29	5.0
DAA_C30_59	5.8
DAA_C60	10.8
DAA_TOT	16.2
DIS<5	0.6



MONITOREO DE LA INFORMACIÓN DEL SISTEMA DE VIGILANCIA EPIDEMIOLÓGICA

Para el año 2020 según Resolución Directoral N° 150 del 08 de marzo del 2024 se aprueba la conformación de 13 Unidades ejecutoras, las cuales serán una unidad de epidemiología quienes deben notificar semanalmente. EL PUNTAJE MÍNIMO ACEPTABLE ES 92%.

INDICADORES DE MONITOREO DE LA INFORMACIÓN - S.E. 37- 2024

Indicador Oportunidad

REDES U.E.	S.E. 37							
	Notif. oportuna diaria hasta las 10:00 am.							
	8-Set	9-Set	10-Set	11-Set	12-Set	13-Set	14-Set	
VALLE DEL MANTARO	SI	SI	SI	SI	SI	SI	SI	SI
CHUPACA	SI	SI	SI	SI	SI	SI	SI	SI
JAUJA	SI	SI	SI	SI	SI	SI	SI	SI
YAUJI - LA OROYA	SI	SI	SI	SI	SI	SI	SI	SI
TARMA	SI	SI	SI	SI	SI	SI	SI	SI
JUNIN	SI	SI	SI	SI	SI	SI	SI	SI
CHANCHAMAYO	SI	SI	SI	SI	SI	SI	SI	SI
PICHANAKI	SI	SI	SI	SI	SI	SI	SI	SI
SATIPO	SI	SI	SI	SI	SI	SI	SI	SI
PANGOYA	SI	SI	SI	SI	SI	SI	SI	SI
HOSP. EL CARMEN	SI	SI	SI	SI	SI	SI	SI	SI
HOSP. D.A.C	SI	SI	SI	SI	SI	SI	SI	SI
HOSP. J.C.D.M.	SI	SI	SI	SI	SI	SI	SI	SI
IREN - CENTRO	SI	SI	SI	SI	SI	SI	SI	SI

Indicador Cobertura

Se toman en cuenta solo a las IPRESS dependientes del Gobierno Regional - Junín

Notificación	S.E.	Total IPRESS
SI (+)	370	520
(-)	150	
No Notificó	0	
% Cobertura (+)	71%	
% Cobertura Total	100%	

Indicadores de Monitoreo

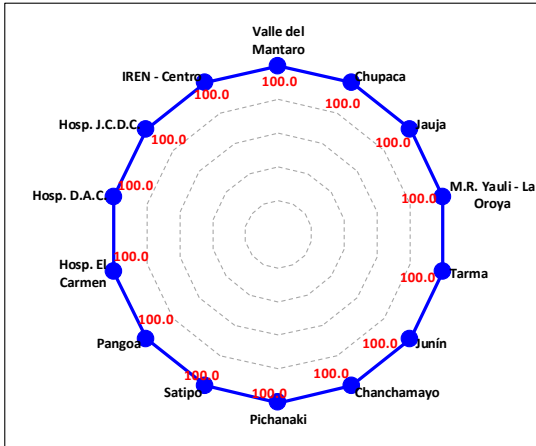
U.E.	OPORTUNIDAD	COBERTURA	CALIDAD DEL DATO	RETROALIMENTACION	TOTAL
Valle del Mantaro	100.0	100.0	100.0	100.0	100.0
Chupaca	100.0	100.0	100.0	100.0	100.0
Jauja	100.0	100.0	100.0	100.0	100.0
M.R. Yauli - La Oroya	100.0	100.0	100.0	100.0	100.0
Tarma	100.0	100.0	100.0	100.0	100.0
Junín	100.0	100.0	100.0	100.0	100.0
Chanchamayo	100.0	100.0	100.0	100.0	100.0
Pichanaki	100.0	100.0	100.0	100.0	100.0
Satipo	100.0	100.0	100.0	100.0	100.0
Pangoa	100.0	100.0	100.0	100.0	100.0
Hosp. El Carmen	100.0	100.0	100.0	100.0	100.0
Hosp. D.A.C.	100.0	100.0	100.0	100.0	100.0
Hosp. J.C.D.C.	100.0	100.0	100.0	100.0	100.0
IREN - Centro	100.0	100.0	100.0	100.0	100.0
Total DIRESA	100.0	100.0	100.0	100.0	100.0

Indicador Calidad de Dato

En esta semana no se identificó errores en los datos notificados.

Unidad Ejecutora (Red)	N° de IPRESS con Notificación			% Cobert. (+)
	(+)	(-)	NO	
CHANCHAMAYO	25	19		57%
CHUPACA	25	15		63%
JAUJA	60	16		79%
JUNIN	13	12		52%
PANGOYA	25	8		76%
PICHANAKI	20	5		80%
SATIPO	67	23		74%
TARMA	39	19		67%
VALLE DEL MANTARO	93	32		74%
HOSP. DAC - HYO	1			100%
HOSP. EL CARMEN - HYO.	1			100%
INST. REG. DE ENFERMEDADES NEOPLASICAS DEL CE	1			0%
HOSP. REG. DOC. DE MEDICINA TROPICAL JU	1			100%
M.R. YAULI - OROYA	14	1		93%

% ALCANZADO SEMANA ACTUAL



% ALCANZADO POR SEMANA EPIDEMIOLÓGICA

