

BOLETIN EPIDEMIOLOGICO REGION JUNIN

SEMANA EPIDEMIOLOGICA

N° 39 2024

DIRECCIÓN REGIONAL DE SALUD JUNÍN

M.E. Christian D. Matamoros Vera
Director Regional

EQUIPO DE EPIDEMIOLOGÍA

Director de Epidemiología
Obst. Orlando Manrique López

Mg. Ananí G. Basaldúa Galarza
Lic. Enf. Doris García Inga
Lic. Enf. Norma Luz Córdova Santiviáñez
Lic. Adm. Jacks Roy Arroyo Uchuypompa
C.D. Ana Isabel Chávez Ortega
Lic. Enf. Liz Verónica Quiñonez Navarro
Téc. Inf. Eduardo Surichaqui Palacios
Sec. María Ortega Sendón

CONTENIDO

- Actualidad Regional
- Análisis de situación de salud
 - Infecciones Respiratorias Agudas
 - Neumonías
 - Defunción por Neumonías
 - Enfermedades Diarreicas Agudas (Acuosas – Disenterías)
 - Defunción por Edas
- Enfermedades Transmisibles
 - Enfermedades Inmunoprevenibles
 - Enfermedades Metaxénicas
 - Tuberculosis
 - Otras Enfermedades Transmisibles
- Enfermedades NO Transmisibles
 - Muerte Materna – Perinatal
 - Transmisiones por Animales Ponzñosos
 - Enfermedades Zoonóticas
 - Diabetes
 - Efecto Tóxico de Plaguicidas
- Brotes, Emergencias y/o Desastros
- Mapa epidemiológico semanal
- Monitoreo de la información del sistema.

FUENTE DE DATOS:

Sistema de Vigilancia Epidemiológica:
NotiWeb / DGE-MINSA
SIEpi / DGE- MINSA

**Información
para la Acción!**

EL METAL PLOMO Y SU EFECTO EN LA SALUD DE LAS PERSONAS



La OMS determinó que el plomo es una de las 10 sustancias químicas más peligrosas para la salud pública y que requieren la intervención de los Estados Miembros para proteger la salud de los trabajadores, los niños y las mujeres en edad reproductiva

El Perú es un país minero, en el año 2022 fue el segundo productor de plata, cobre y zinc a nivel mundial. Así mismo es el primer productor de oro, zinc, estaño, plomo y molibdeno en América latina. (1 junio 2023) .la presencia de estos metales en forma natural o antrópica expone a la población a un riesgo de intoxicación.

Si las mineras realizan la explotación de las vetas sin cumplir los planes de medidas de adecuación ambiental los impactos en el ambiente serán grandes y esto a la población.

En la región Junín tenemos la provincia Yauli donde concentramos gran parte de las concesiones mineras y además las mineras presentes en esta provincia, de los minerales más explotados son plomo. Y el Zinc

El plomo es un metal tóxico presente de forma natural en la corteza terrestre. Su uso generalizado ha dado lugar a una importante contaminación ambiental, a la exposición humana y a graves problemas de salud pública en muchas partes del mundo.

Son importantes fuentes de contaminación ambiental las explotaciones mineras, la metalurgia, las actividades de fabricación y reciclaje, y el uso del plomo en muy diversos productos.

El mayor consumo mundial de plomo corresponde a la fabricación de baterías de plomo-ácido para vehículos de motor. Sin embargo, este metal también se utiliza en muchos otros productos, como pigmentos, pinturas, soldaduras, vidrieras, vajillas de cristal, municiones, esmaltes cerámicos, joyas, juguetes, algunos productos cosméticos tradicionales como el Kohl y el sindoor, y algunos medicamentos tradicionales utilizados en países como la India, México y Viet Nam. También puede contener plomo el agua potable canalizada a través de tuberías de plomo o soldadas con este metal. En la actualidad, gran parte del plomo comercializado mundialmente procede del reciclaje.

Los niños de corta edad son especialmente vulnerables a los efectos tóxicos del plomo, que puede tener consecuencias graves y permanentes en su salud y afectar en particular al desarrollo del cerebro y del sistema nervioso.

El plomo también causa daños duraderos en los adultos, por ejemplo, aumentando el riesgo de hipertensión arterial, afecciones cardiovasculares y lesiones renales. En las embarazadas, la exposición a concentraciones elevadas de plomo puede ser causa de aborto natural, muerte fetal, parto prematuro y bajo peso al nacer.

LAS FUENTES Y VIAS DE EXPOSICION

La exposición es en los entornos de la vivienda, en el trabajo en el entorno, principalmente a través de:

- La inhalación de partículas de plomo generados por fundición de metales, reciclaje en condiciones no seguras, decapado de pintura con plomo y de cables que contengan ese metal y
- La ingestión de polvo, agua o alimentos contaminados con plomo (por ejemplo, agua canalizada a través de tuberías de plomo o alimentos envasados en recipientes con esmalte de plomo o soldados con este metal) y al llevarse cosas a la boca.
- Los niños pequeños son más vulnerables a la intoxicación por plomo porque, según la fuente de contaminación de que se trate, llegan a absorber una cantidad de plomo entre cuatro y cinco veces mayor que los adultos.
- Asimismo, su curiosidad innata y la costumbre, propia de su edad, de llevarse cosas a la boca los hacen más propensos a chupar y tragar objetos que contienen plomo o que están recubiertos de este metal (por ejemplo, tierra o polvo contaminados o escamas de pintura con plomo). Esta vía de exposición es aún mayor en los niños con un trastorno psicológico denominado pica (ansia persistente y compulsiva de ingerir sustancias no comestibles), quienes pueden arrancar y tragar escamas de pintura con plomo de las paredes, los marcos de las puertas o los muebles.

EFFECTOS EN LA SALUD DE LOS NIÑOS

Una vez dentro del cuerpo, el plomo se distribuye hasta alcanzar órganos como el cerebro, el hígado, los riñones y los huesos. Se deposita en dientes y huesos, donde se va acumulando con el paso del tiempo.

El plomo almacenado en los huesos puede volver a circular por la sangre durante el embarazo, con el consiguiente riesgo para el crecimiento del feto.

Los niños con desnutrición son más vulnerables al plomo porque sus organismos absorben mayores cantidades de este metal en caso de carencia de otros nutrientes, como el calcio o el hierro.

La exposición al plomo tiene graves consecuencias para la salud de los niños. Si el grado de exposición es elevado, el cerebro y el sistema nervioso central pueden sufrir daños graves, pudiendo provocar coma, convulsiones e incluso la muerte. Los niños que sobreviven a una intoxicación grave por plomo pueden padecer secuelas permanentes, como discapacidad intelectual o trastornos del comportamiento. Se ha comprobado además que, en niveles de exposición más bajos que no provocan síntomas evidentes, el plomo provoca daños muy diversos en múltiples sistemas del organismo humano. En los niños puede afectar, en particular, al desarrollo del cerebro, lo que a su vez entraña una reducción del cociente intelectual, cambios de comportamiento —por ejemplo, disminución de la capacidad de concentración y aumento de las conductas antisociales— y un menor rendimiento escolar. La exposición al plomo también causa anemia, hipertensión, disfunción renal, inmunotoxicidad y toxicidad en los órganos reproductores. Se cree que los efectos neurológicos y conductuales asociados al plomo son irreversibles.

No existe un nivel de concentración de plomo en sangre que pueda considerarse exento de riesgo; incluso una concentración sanguínea de tan solo 3,5 µg/dl puede afectar a la inteligencia de los niños y causar problemas de comportamiento y dificultades de aprendizaje.

1.- <https://www.who.int/es/news-room/fact-sheets/detail/lead-poisoning-and-health>

2. <https://cdn.www.gob.pe/uploads/document/file/607053/Osinergmin-Industria-Mineria-Peru-20anos.pdf>

ANÁLISIS DE SITUACIÓN DE SALUD

INFECCIONES RESPIRATORIAS AGUDAS – NEUMONÍAS – DEFUNCIONES POR NEUMONÍAS

IRAS: En la Región Junín, en esta semana se ha notificado 1,268 episodios; En total se ha notificado 58,691 episodios de IRAS en < de 5 años de edad.

- **En menores de 2 meses de edad**, en esta semana se ha notificado 43 episodios, el acumulado es 1,968 episodios, con una T.I.A. de 493.3 por 1,000 niños.
- **De 2 a 11 meses de edad**, en esta semana se ha notificado 308 episodios, el acumulado es de 14,689 episodios, con una T.I.A. de 3682.2 por 1,000 niños.
- **De 1 a 4 años de edad**, en esta semana se ha notificado 917 episodios, el acumulado es de 42,034 episodios, con una T.I.A. de 380.7 por 1,000 niños.

Región Junín: Canal endémico de IRAS en < de 5 años

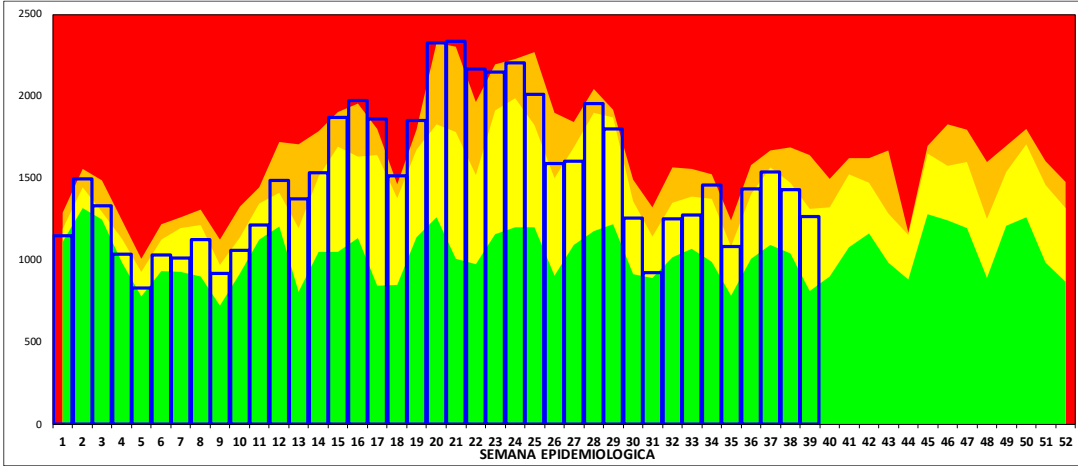
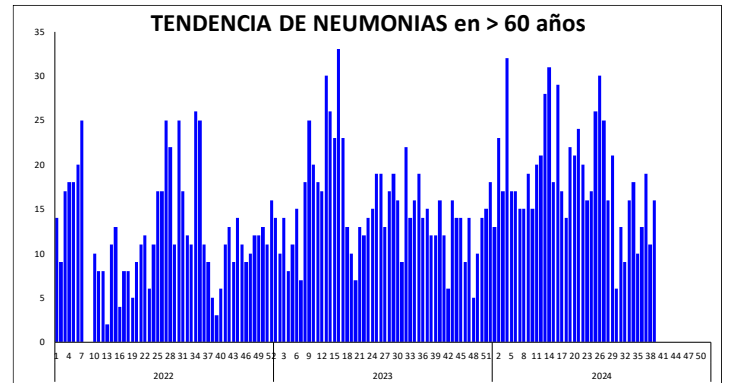
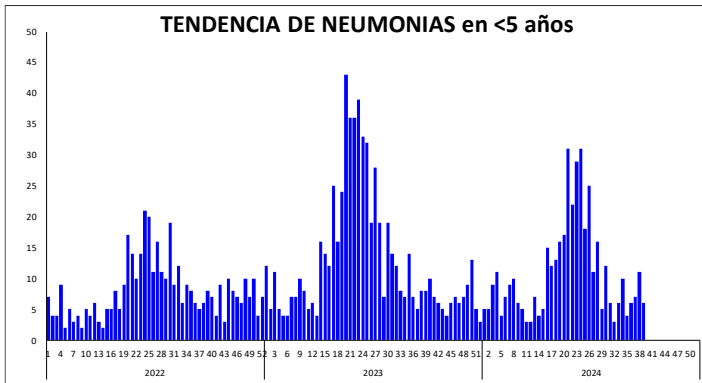


Tabla de Riesgo por Distritos (Tasa de Incidencia x 1000 hab.)

DISTRITO	TIA IRAs <5 a
PACCHA	2145.6
SANTA BARBARA DE CARHUACAYAN	1896.6
PALCAMAYO	1425.8
SAN PEDRO DE CHUNAN	1400.0
HUACHAC	1337.3
JULCAN	1245.6
MARCAPOMACOCHA	1235.3
ACO	1192.7
PACA	1169.5
HUASAHUASI	1147.2
CARHUACALLANGA	1142.9
PARCO	1138.9
RICRAN	1125.0
LEONOR ORDOEZ	1123.9
SANTA ROSA DE SACCO	1113.7
LA UNION	1096.9
SAN PEDRO DE CAJAS	1088.9
CARHUAMAYO	1073.6
CHUPURO	1058.2
ONDORES	1051.7
CULLHUAS	1031.7
LA OROYA	1020.7
SINCOS	957.1
ACOLLA	898.3
PUCARA	885.1
LLAYLLA	883.0
CHICCHE	882.4
MOLINOS	866.2
CONCEPCION	864.7
SAN JUAN DE ISCOS	860.2
JAUJA	857.9

NEUMONIAS: En la Región Junín en esta semana se ha notificado 36 episodios, En Total se ha notificado 1,555 episodios de neumonías en < de 5 años de edad.

- **En menores de 2 meses**, en esta semana se ha notificado 0 episodios, el acumulado es de 30 episodios.
- **De 2 a 11 meses**, en esta semana se ha notificado 1 episodios, el acumulado es de 135 episodios.
- **De 1 a 4 años**, en esta semana se ha notificado 5 episodios, el acumulado es de 255 episodios.
- **De 5 a 9 años**, en esta semana se ha notificado 0 episodios, el acumulado es de 93 episodios.
- **De 10 a 19 años**, en esta semana se ha notificado 5 episodios, el acumulado es de 56 episodios.
- **De 20 a 59 años**, en esta semana se ha notificado 10 episodios, el acumulado es de 301 episodios.
- **En mayores de 60 años**, en esta semana se ha notificado 15 episodios, el acumulados es de 685 episodios.



DEFUNCIONES POR NEUMONIAS (Todos los Grupos de Edad): En la presente semana se ha notificado 6 defunción(es), en total se tiene 112 defunción(es).

REGIÓN JUNÍN: DISTRIBUCIÓN DE CASOS DE IRAS Y NEUMONÍAS POR PROVINCIAS

PROVINCIA	IRAs en < 5 años		NEUMONIAS < 5 años		NEUMONIAS en 5 a 9 años		NEUMONIAS en 10 a 19 años		NEUMONIAS en 20 a 59 años		NEUMONIAS en > 60 años		Defunciones en < 5 años		Defunciones en > 60 años		SOB-ASMA en < 5 años	
	Semana actual	Total	Semana actual	Total	Semana actual	Total	Semana actual	Total	Semana actual	Total	Semana actual	Total	Semana actual	Total	Semana actual	Total	Semana actual	Total
CHANCHAMAYO	131	7,151		69		20		1		16	1	33		1		1	1	112
CHUPACA	70	2,776		7		1		3	3	26	1	60		1		12		47
CONCEPCION	78	3,297	1	17				2	1	34		38	1		3			28
HUANCAYO	459	20,268	2	130		12	5	17	2	138	7	360	1	2	49	23		1,074
JAUJA	103	4,303		23		4		2		13	6	63	2	1	14	1		11
JUNIN	24	1,576		4		6		1		9		14						1
SATIPO	254	12,497	3	140		34		7		9		27	5		1	7		106
TARMA	114	4,616		16		5		3	4	20		45	1		10			79
YAULI	35	2,207		14		11		20		36		45			3			1
Total	1,268	58,691	6	420		93	5	56	10	301	15	685	9	11	4	93	32	1,459

ENFERMEDADES DIARREICAS AGUDAS – ACUOSAS Y DISENTERICAS – DEFUNCIONES POR EDAS

DIARREA AGUDA ACUOSA: En la Región Junín, en total de EDAs en esta semana se ha notificado 157 episodios, el acumulado es de 1,587 episodios.

- En menores de 1 año, en esta semana se ha notificado 96 episodios, el acumulado es de episodios.
- De 1 a 4 años, en esta semana se ha notificado 248 episodios, el acumulado es de episodios.
- En menores de 5 años, en esta semana se ha notificado 344 episodios, el acumulado es de episodios.
- En 5 a 11 años, en esta semana se ha notificado 125 episodios, el acumulado es de 3,505 episodios.
- En 12 a 17 años, en esta semana se ha notificado 46 episodios, el acumulado es de 9,785 episodios.
- En 18 a 29 años, en esta semana se ha notificado 85 episodios, el acumulado es de 13,290 episodios.
- En 30 a 59 años, en esta semana se ha notificado 157 episodios, el acumulado es de 3,229 episodios.
- En mayores de 60 años, en esta semana se ha notificado 71 episodios, el acumulado es de 996 episodios.

DEFUNCION POR EDAS: En esta semana se ha notificado 0 defunción(es), en total se tiene 2 defunción(es).

DISENTERICAS: En la Región Junín, en esta semana se ha notificado 0 episodios(s), el acumulado es de 96 episodios de disenterías.

Región Junín: Canal endémico de EDAs

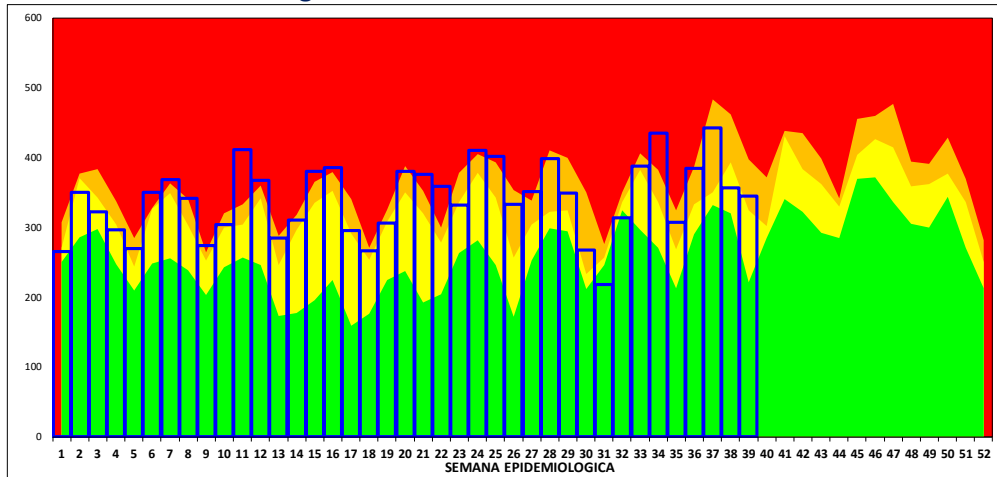


Tabla de Riesgo por Distritos
(TIA x 1000 hab.)

DISTRITO	TIA EDAs <5 a
CARHUACALLANGA	428.6
JULCAN	315.8
PACCHA	301.0
CHUPURO	296.3
CHICCHE	294.1
SANTA BARBARA DE CARHUACAYAN	275.9
LLAYLLA	271.3
ACO	256.9
PACA	254.2
MARCAPOMACOCHA	250.0
PALCAMAYO	250.0
JAUJA	244.5
HUACHAC	242.1
RICRAN	239.6
MUQUI	235.3
CARHUAMAYO	232.1
JUNIN	228.3
SANTA ROSA DE SACCO	225.3
ONDORES	224.1
PARIAHUANCA	213.3
HUASICHANCA	212.8
CHACAPAMPA	211.5
COCHAS	204.8
SINCOS	198.0
EL MANTARO	197.8
SANTO DOMINGO DE ACOBAMBA	192.2
MARISCAL CASTILLA	191.9
LA UNION	189.9
PALCA	188.5
PANGOA	186.6
LEONOR ORDODEZ	185.8

REGIÓN JUNÍN: DISTRIBUCIÓN DE CASOS DE EDAS ACUOSAS Y DISENTERICAS POR PROVINCIAS

PROVINCIA	EDAs en <5 años		EDAs en 5 a 11 años		EDAs en 12 a 17 años		EDAs en 18 a 29 años		EDAs en 30 a 59 años		EDAs en > 60 años		Defunciones		Disenterias	
	Semana actual	Total	Semana actual	Total	Semana actual	Total	Semana actual	Total	Semana actual	Total	Semana actual	Total	Semana actual	Total	Semana actual	Total
CHANCHAMAYO	37	1,990	13	656	5	99	5	160	10	248	5	115		1		4
CHUPACA	14	520	6	97	3	50	4	72	7	128	7	105		1		2
CONCEPCION	14	586	5	153	6	83	4	76	7	182	2	140		0		4
HUANCAYO	108	3,913	31	761	16	345	45	643	79	1,451	29	821		0		26
JAUJA	40	876	15	243	2	108	7	103	20	303	12	256		0		27
JUNIN	8	375	4	89	1	34	1	36	3	119	2	93		0		1
SATIPO	73	3,743	13	585	1	81	2	235	4	156	1	32		1		27
TARMA	42	905	33	523	10	142	10	167	12	375	11	257		0		3
YAULI	8	382	5	122	2	54	7	95	15	324	2	133		0		2
Total	344	13,290	125	3,229	46	996	85	1,587	157	3,286	71	1,952	0	3	0	96

VIGILANCIA DE ENFERMEDADES TRANSMISIBLES

REGIÓN JUNÍN: ENFERMEDADES INMUNOPREVENIBLES POR DAÑOS Y PROVINCIAS

Provincia	ESAVI - EVENTO ADVERSO POST		HEPATITIS B		PARALISIS FLACIDA AGUDA		PAROTIDITIS		PAROTIDITIS CON COMPLICACIONES		RUBEOLA		RUBEOLA CONGENITA		SARAMPION		TETANOS		TOS FERINA		VARICELA CON OTRAS		VARICELA SIN COMPLICACIONES	
	Semana actual	Total	Semana actual	Total	Semana actual	Total	Semana actual	Total	Semana actual	Total	Semana actual	Total	Semana actual	Total	Semana actual	Total	Semana actual	Total	Semana actual	Total	Semana actual	Total	Semana actual	Total
CHANCHAMAYO			2	56		1						12			2					5		1		4
CHUPACA				2					2													1		12
CONCEPCION																						1		15
HUANCAYO	2	4		34	2	6		7			4	1			13			1			2		1	79
JAUJA		1	1	2	1	1		9							2							1		21
JUNIN								1																5
SATIPO				109		2		3																6
TARMA				3																				11
YAULI				1																				3
Total	2	5	3	207	3	10	0	22	0	2	0	16	0	1	0	22	0	2	0	11	0	5	0	156

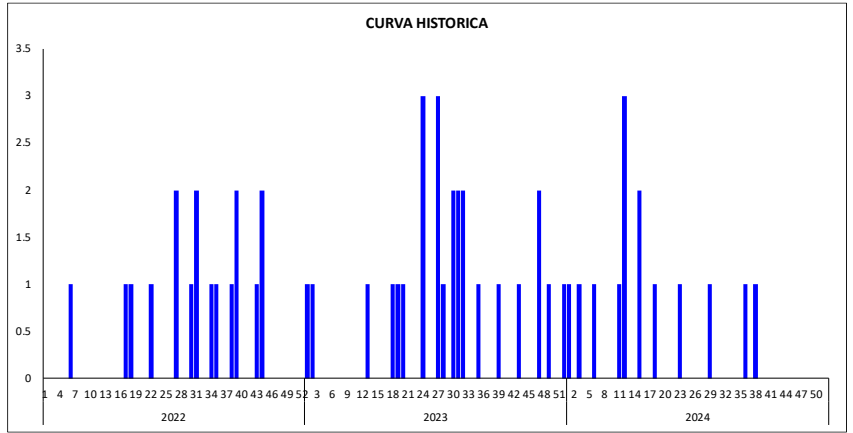
De los casos notificados de ESAVI - EVENTO ADVERSO POST VACUNAL se tienen 0 Confirmados, 1 Descartados, 1 Es, De los casos notificados de HEPATITIS B se tienen 96 Confirmados, 10 Descartados, 101 Probables, De los casos notificados de PARALISIS FLACIDA AGUDA se tienen 0 Confirmados, 5 Descartados, 5 Probables, De los casos notificados de PAROTIDITIS se tienen 19 Confirmados, 1 Descartados, 0 Probables, De los casos notificados de PAROTIDITIS CON COMPLICACIONES se tienen 2 Confirmados, 0 Descartados, 0 Probables, De los casos notificados de RUBEOLA se tienen 0 Confirmados, 16 Descartados, 0 Probables, De los casos notificados de RUBEOLA CONGENITA se tienen 0 Confirmados, 0 Descartados, 1 Probables, De los casos notificados de SARAMPION se tienen 0 Confirmados, 21 Descartados, 1 Probables, De los casos notificados de TETANOS se tienen 1 Confirmados, 1 Descartados, 0 Probables, De los casos notificados de TOS FERINA se tienen 0 Confirmados, 10 Descartados, 1 Probables, De los casos notificados de VARICELA CON OTRAS COMPLICACIONES se tienen 5 Confirmados, 0 Descartados, 0 Probables, De los casos notificados de VARICELA SIN COMPLICACIONES se tienen 156 Confirmados, 0 Descartados, 0 Probables

Guillain Barre

En esta semana se notifica 1 caso(s), teniéndose un total de 14 caso(s); Se actúa con la emisión de la Alerta Epidemiológica AE-05-2019 EPI-RSJ-DIRESA Junín -2019.

Tabla de Riesgo por Distrito

PROVINCIA	DISTRITO	TIA
CHANCHAMAYO	SAN RAMON	0.03
CONCEPCION	SAN JOSE DE QUERO	0.18
HUANCAYO	HUANCAYO	0.02
	EL TAMBO	0.01
	SAN JERONIMO DE TUNAN	0.14
JAUJA	JAUJA	0.05
SATIPO	RIO NEGRO	0.03
TARMA	TARMA	0.06
	HUARICOLCA	0.65



REGIÓN JUNÍN: ENFERMEDADES METAXÉNICAS POR DAÑOS Y PROVINCIAS

Provincia	DENGUE SIN SEÑALES DE		DENGUE CON SEÑALES DE		DENGUE GRAVE		ENFERMEDAD DE CHAGAS		FIEBRE AMARILLA SELVÁTICA		LEISHMANIASIS CUTÁNEA		LEISHMANIASIS MUCOCUTÁNEA		MALARIA POR P. VIVAX		MALARIA POR P. MALARIAE		ZIKA		ZIKA SINTOMÁTICO EN GESTANTES		
	Semana actual	Total	Semana actual	Total	Semana actual	Total	Semana actual	Total	Semana actual	Total	Semana actual	Total	Semana actual	Total	Semana actual	Total	Semana actual	Total	Semana actual	Total	Semana actual	Total	
CHANCHAMAYO	71	5,266	6	352		10			1		6	3	90		7		3		1				
CHUPACA																							
CONCEPCION																							
HUANCAYO	1	8		2										2		1							
JAUJA		6										1											
JUNIN		2																					
SATIPO	38	4,278	2	267		3			2		4	1	120		8	4	504						
TARMA	1	1																					
YAULI																							
Total	111	9,561	8	621	0	13	0	3	0	10	4	211	0	17	4	508	0	1	0	0	0	0	0

Dengue:

En la presente semana se han notificado 119 casos; En total se han notificado 10195 casos. Según clasificación se tiene: 2761 Confirmados, 7403 Descartados, y 31 Probables. Del total de Casos CONFIRMADOS Según Tipo de Diagnóstico se tiene: DENGUE SIN SIGNOS DE ALARMA 2346 casos, DENGUE CON SIGNOS DE ALARMA 409 casos, y DENGUE GRAVE 6 casos; de los cuales 845 casos notificados por la U.E. CHANCHAMAYO, 655 casos notificados por la U.E. SATIPO, 546 casos notificados por la U.E. HOSP. REG. DOC. DE MEDICINA TROPICAL JULIO CESAR DEMARINI CARO, 442 casos notificados por la U.E. PANGO, 231 casos notificados por la U.E. PICHANAQUI, 23 casos notificados por la U.E. VALLE DEL MANTARO, 10 casos notificados por la U.E. HOSP. DAC - HYO, 7 casos notificados por la U.E. TARMA.

CURVA HISTORICA

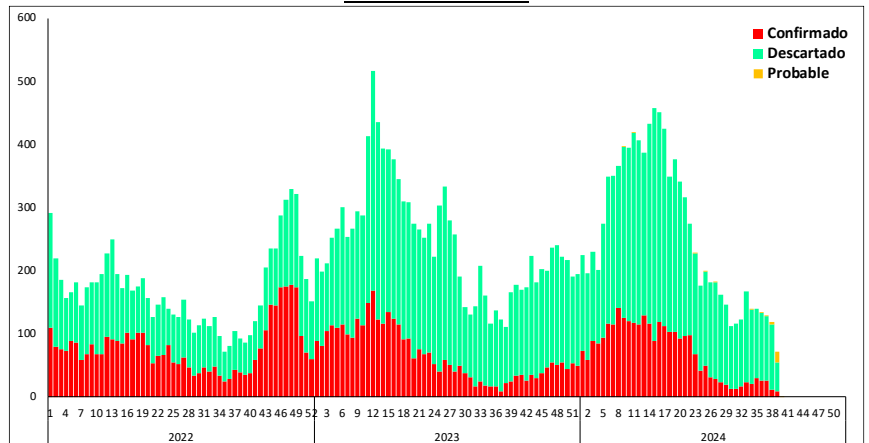
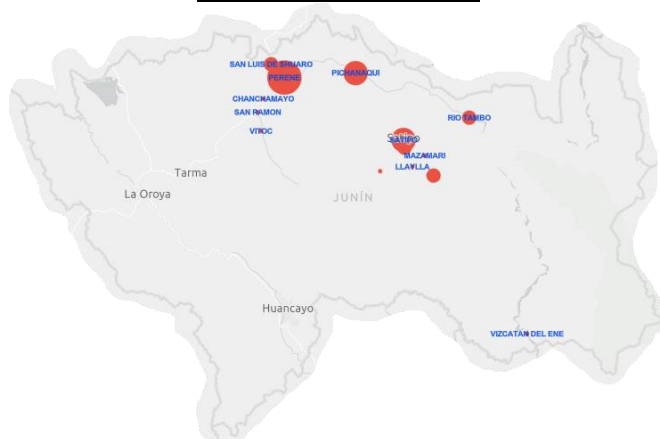


Tabla de Riesgo por Distritos

PROVINCIA	DISTRITO	TIA
CHANCHAMAYO	CHANCHAMAYO	22.89
	PERENE	3.66
	PICHANAQUI	3.32
	SAN LUIS DE SHUARO	7.08
	SAN RAMON	19.37
	VITOC	1.80
SATIPO	SATIPO	7.58
	COVIRIALI	2.39
	LLAYLLA	2.42
	MAZAMARI	3.13
	PAMPA HERMOSA	0.24
	PANGO	7.31
	RIO NEGRO	2.03
	RIO TAMBO	1.14
	VIZCATAN DEL ENE	0.16
Total		1.99

TIA x distritos x 1,000 hab.

MAPA DE RIESGO (TIA) 2024



REGIÓN JUNÍN: DISTRIBUCIÓN DE TUBERCULOSIS POR PROVINCIAS

MAPA DE RIESGO (TIA) 2024

En esta semana se notifica: 0 Casos de TBC ABANDONO RECUPERADO; 0 Casos de TBC EXTENSAMENTE RESISTENTE (T); 0 Casos de TBC MILIAR; 0 Casos de TBC MONORESISTENTE; 0 Casos de TBC MULTIDROGORESISTENTE (TB M); 0 Casos de TBC POLIRESISTENTE; 0 Casos de TBC RECAIDA; 0 Casos de TBC RESPIRATORIA NO ESPECIFIC; 0 Casos de TUBERCULOSIS EXTRAPULMONAR; 0 Casos de ; 0 Casos de ; .



Provincia	TBC ABANDONO RECUPERADO		TBC EXTENSAMENTE RESISTENTE		TBC MILIAR		TBC MONORESISTENTE		TBC MULTIDROGORESISTENTE		TBC POLIRESISTENTE		TBC RECAIDA		TBC RESPIRATORIA NO ESPECIFIC		TUBERCULOSIS EXTRAPULMONAR		0		0	
	Semana actual	Total	Semana actual	Total	Semana actual	Total	Semana actual	Total	Semana actual	Total	Semana actual	Total	Semana actual	Total	Semana actual	Total	Semana actual	Total	Semana actual	Total	Semana actual	Total
CHANCHAMAYO								4		1						1		9				
CHUPACA																	4					
CONCEPCION						1											4					
HUANCAYO						1											1	38				
JAUIJA																		5				
JUNIN										2				2		1		5				
SATIPO																	1	1				
TARMA																		1				
YAULI		1																2				
Total	0	1	0	0	0	2	0	4	0	3	0	0	0	2	0	2	1	68	0	0	0	0

REGIÓN JUNÍN: DISTRIBUCIÓN DE OTRAS ENFERMEDADES TRANSMISIBLES POR PROVINCIAS

En esta semana se notifica: 2 Casos de HEPATITIS A; 2 Casos de SIFILIS CONGENITA; 5 Casos de SIFILIS MATERNA; 3 Casos de SIFILIS NO ESPECIFICADA.

Provincia	HEPATITIS A		SIFILIS CONGENITA		SIFILIS MATERNA		SIFILIS NO ESPECIFICADA	
	Semana actual	Total	Semana actual	Total	Semana actual	Total	Semana actual	Total
CHANCHAMAYO	1	1	5	5	1	38		48
CHUPACA		4	2	2		9		21
CONCEPCION		1		1		2		6
HUANCAYO	1	51		10		45	1	77
JAUIJA	1	1		2		5		7
JUNIN						1		8
SATIPO		4		6	4	72	2	233
TARMA						2		12
YAULI								
Total	2	62	2	26	5	174	3	412

VIGILANCIA DE ENFERMEDADES NO TRANSMISIBLES

REGIÓN JUNÍN: DISTRIBUCIÓN DE CASOS DE MUERTE MATERNA Y MATERNO PERINATAL POR PROVINCIAS

Provincia	MUERTE MATERNA DIRECTA		MUERTE MATERNA INCIDENTAL		MUERTE MATERNA INDIRECTA		MUERTE PERINATAL	
	Semana actual	Total	Semana actual	Total	Semana actual	Total	Semana actual	Total
CHANCHAMAYO		3				1	1	23
CHUPACA								7
CONCEPCION		2					1	6
HUANCAYO						1	3	39
JAUIJA				1				9
JUNIN								
SATIPO		4				1	3	40
TARMA						1		8
YAULI								2
Total	0	9	0	1	0	4	8	134

En esta semana se notifica: 0 Casos de MUERTE MATERNA DIRECTA; 0 Casos de MUERTE MATERNA INCIDENTAL; 0 Casos de MUERTE MATERNA INDIRECTA; 8 Casos de MUERTE PERINATAL.

En total se tiene: 9 Casos de MUERTE MATERNA DIRECTA; 1 Casos de MUERTE MATERNA INCIDENTAL; 4 Casos de MUERTE MATERNA INDIRECTA; 134 Casos de MUERTE PERINATAL.

ENF. TRANSMITIDAS POR ANIMALES PONZOÑOSOS

En esta semana se notifica 2 Casos de LOXOCELISMO; 1 Casos de OFIDISMO
En total se tiene: 112 Casos de LOXOCELISMO; 144 Casos de OFIDISMO.

ENFERMEDADES ZONOTICAS

En esta semana se notifica 0 Casos de CISTICERCOSIS; 3 Casos de HIDATIDOSIS; 0 Casos de LEPTOSPIROSIS

En total se tiene: 52 Casos de CISTICERCOSIS; 100 Casos de HIDATIDOSIS; 64 Casos de LEPTOSPIROSIS.

Provincia	LOXOCELISMO		OFIDISMO		CISTICERCOSIS		HIDATIDOSIS		LEPTOSPIROSIS	
	Semana actual	Total	Semana actual	Total	Semana actual	Total	Semana actual	Total	Semana actual	Total
CHANCHAMAYO		2		49				1		36
CHUPACA		1				1		12		1
CONCEPCION		1				4		1		
HUANCAYO	1	72				33		37		12
JAUIJA	1	27				7	1	25		1
JUNIN		2						11		
SATIPO		6	1	95		1		2		14
TARMA						1	1	2		
YAULI		1				5	1	9		
Total	2	112	1	144	0	52	3	100	0	64

REGIÓN JUNÍN: EFECTO TÓXICO DE PLAGUICIDAS

En esta semana se notifica: 0 Casos de EFECTO TOXICO DE PLAGUICIDAS; 0 Casos de HERBICIDAS Y FUNGICIDAS; 0 Casos de INSEC. HALOGENADOS; 5 Casos de INSEC. ORG. FOSF. Y CARBAMATOS; 0 Casos de OTROS INSECTICIDAS; 0 Casos de OTROS PLAGUICIDAS; 0 Casos de PLAGUICIDA NO ESPECIFICADO; 0 Casos de RODENTICIDAS.

En total se tiene: 8 Casos de EFECTO TOXICO DE PLAGUICIDAS; 3 Casos de HERBICIDAS Y FUNGICIDAS; 3 Casos de INSEC. HALOGENADOS; 117 Casos de INSEC. ORG. FOSF. Y CARBAMATOS; 5 Casos de OTROS INSECTICIDAS; 14 Casos de OTROS PLAGUICIDAS; 10 Casos de PLAGUICIDA NO ESPECIFICADO; 11 Casos de RODENTICIDAS

MAPA DE RIESGO (TIA) 2024



Provincia	EFECTO TOXICO DE PLAGUICIDAS		HERBICIDAS Y FUNGICIDAS		INSEC. HALOGENADOS		INSEC. ORG. FOSF. Y CARBAMATOS		OTROS INSECTICIDAS		OTROS PLAGUICIDAS		PLAGUICIDA NO ESPECIFICADO		RODENTICIDAS	
	Semana actual	Total	Semana actual	Total	Semana actual	Total	Semana actual	Total	Semana actual	Total	Semana actual	Total	Semana actual	Total	Semana actual	Total
CHANCHAMAYO				1				2		3				2		5
CHUPACA		1						9		1				2		2
CONCEPCION						2		3				9		1		2
HUANCAYO		1				1	1	60				5				
JAUJA		2					1	11						3		
JUNIN								2								
SATIPO		4		2				2	4					2		
TARMA								1	26							
YAULI																2
Total	0	8	0	3	0	3	5	117	0	5	0	14	0	10	0	11

BROTOS: AÑO 2024

BROTOS MES: JULIO-SETIEMBRE 2024

Nº	EVENTO	RED/ HOSPITAL	LOCALIDAD	FECHA DE NOTIFICACIÓN	Nº DE AFECTADOS	Nº DE DEFUNCIONES	Nº DE INFORMES
62	ENFERMEDAD MANO PIE BOCA	C.S LA LIBERTAD	I.E. SACO OLIVEROS	1/07/2024	2	0	2
63	SINDROME DIARREICO	P.S. NUEVE DE JULIO	v CUARTEL NIEVE DE JULIO	1/07/2024	5	0	2
64	ENFERMEDAD MANO PIE BOCA	C.S PILCOMAYO	I.E.P TRILENIUM	3/07/2024	5	0	1
65	ENFERMEDAD MANO PIE BOCA	C.S. PEDRO SANCHEZ MEZA	I.E VIRGEN DE LOURDES	5/07/2024	19	0	1
66	VARICELA SIN COMPLICACIONES	C.S. JUSTICIA PAZ Y VIDA	I.E. NTRA SRA DE FATIMA	6/07/2024	5	0	1
67	ENFERMEDAD MANO PIE BOCA	C.S. PEDRO SANCHEZ MEZA	I.E JOHNS HOPKINS	10/07/2024	4	0	1
68	ENFERMEDAD MANO PIE BOCA	C.S. LA LIBERTAD	I.E EDUCUNA	11/07/2024	4	0	1
69	ENFERMEDAD MANO PIE BOCA	C.S. PILCOMAYO	I.E.I INNNOVA	20/07/2024	2	0	1
70	ACCIENTE DE TRANSITO	HOSP. FELIX MAYORCA SOTO	COCHAS BAJA- TARMA	22/07/2024	11	9	1
71	ETA	C.S. HUASAHUASI	I.E. SAN JUAN -HUASAHUASI	9/08/2024	5	0	1
72	SINDROME FEBRIL ERUPTIVO	HOSPITAL C D MARINI CARO	CHANCHAMAYO-CAPELO	14/08/2024	1	0	1
73	ETA	HOSPITAL C D MARINI CARO	I.E GERONIMO JIMENEZ	20/08/2024	3	0	1
74	ENFERMEDAD MANO PIE BOCA	HOSPITAL F MAYORCA SOTO	I.EI Nº 177 PALCAMAYO	3/09/2024	5	0	1
75	ENFERMEDAD MANO PIE BOCA	C.S. LA LIBERTAD	I.E. TALENTOS HUANCAYO	4/09/2024	4	0	1
76	ENFERMEDAD MANO PIE BOCA	C.S. AZAPAMPA	I.E. FE Y ALEGRIA 66	6/09/2024	2	0	1
77	ENFERMEDAD MANO PIE BOCA	C.S. JUAN PARRA DEL RIEGO	I.E. COMPLEJO EDUCATIVO INGENIERIA	9/09/2024	4	0	1
78	ACCIDENTE DE TRANSITO	C.S. CONCEPCION	SAN LUSI DE YAICO	9/09/2024	8	4	1
79	MALARIA VIVAX	RED PANGOA	RED PANGOA -CCNN BOCA CHICHIRENI	10/09/2024	20	0	1
80	BROTE DE EDA	C.S DAVID GUERRERO DUARTE	CONCEPCION	11/09/2024	13	0	2
81	VARICELA SIN COMPLICACIONES	C.S. JUAN PARRA DEL RIEGO	MATAHUASI I.E. SAN ANTONIO MARIA CLARET	12/09/2024	3	0	1
82	VARICELA SIN COMPLICACIONES	C.S PEDRO SANCHEZ MEZA	CHUPACA I.E. DIVINO NIÑO JESUS	18/09/2024	3	0	1
83	EVISAP	P.S. MILUCHACA	MILUCHACA- CHILCA	18/09/2024	80	0	1
84	SINDROME FEBRIL ERUPTIVO	HOSPITAL D . OLAVEGOYA	JAUJA	20/09/2024	1	0	1
85	PFA	HOSPITAL D . OLAVEGOYA	JAUJA	27/09/2024	1	0	1

RESUMEN EPIDEMIOLÓGICO

IRA	TIA
IRA<2m	493.3
IRA 2_11m	3682.2
IRA 1_4	380.7
IRA<5	531.5
NGR_M2	7.5
NEU_2_11_TOT	6.5
NEU_1_4_TOT	2.8
NEU<5	3.8
NEU_5_9A	0.8
NEU_10_19	0.2
NEU_20_59	0.4
NEU_60A	4.1
NEU_TOT	1.1
SOB<5	13.2

DAA	TIA
DAA_C1	168.3
DAA_C1_4	109.2
DAA<5	120.4
DAA_C5_11	11.4
DAA_C12_17	6.5
DAA_C18_29	5.5
DAA_C30_59	6.4
DAA_C60	11.7
DAA_TOT	17.4
DIS<5	0.6

CISTICERCOSIS
DENGUE CON SIGNOS DE ALARMA
DENGUE GRAVE
DENGUE SIN SIGNOS DE ALARMA
EDA DISENT. CON DESHIDRATACION
EDA DISENT. SIN DESHIDRATACION
EDA SIN DESHIDRATACION
EFECTO TOXICO DE PLAGUICIDAS
ENFERMEDAD DE CARRION AGUDA
ESAVI - EVENTO ADVERSO POST VACUNAL
FIEBRE AMARILLA SELVATICA
GESTANTE VACUNADA INADVERTIDAMENTE
HEPATITIS A
HEPATITIS B
HEPATITIS C
HERBICIDAS Y FUNGICIDAS
HIDATIDOSIS
INFECC.RESP.AGUDA GRAVE INUSITADA
INFECCION GONOCOCCICA
INFECCIONES RESP. AGUDAS INUSITADAS
INFLUENZA A H1N1
INSEC. HALOGENADOS
INSEC. ORG. FOSF. Y CARBAMATOS
LEISHMANIASIS CUTANEA
LEISHMANIASIS MUCOCUTANEA
LEPTOSPIROSIS
LOXOCELISMO
MALARIA POR P. VIVAX
MUERTE MATERNA DIRECTA
MUERTE MATERNA INCIDENTAL
MUERTE MATERNA INDIRECTA
MUERTE PERINATAL
OFIDISMO

OROPUCHE
OTROS INSECTICIDAS
OTROS PLAGUICIDAS
PARALISIS FLACIDA AGUDA
PAROTIDITIS
PAROTIDITIS CON COMPLICACIONES
PLAGUICIDA NO ESPECIFICADO
RODENTICIDAS
RUBEOLA CONGENITA
RUBEOLA CONGENITA CENT
SARAMPION
SIFILIS CONGENITA
SIFILIS MATERNA
SIFILIS NO ESPECIFICADA
SINDROME DE GUILLAIN BARRE
TBC ABANDONO RECUPERADO
TBC MILIAR
TBC MONORESISTENTE
TBC MULTIDROGORESISTENTE (TB M
TBC RECAIDA
TBC RESPIRATORIA NO ESPECIFIC
TETANOS
TIFUS EXANTEMATICO
TOS FERINA
TUBERCULOSIS EXTRAPULMONAR
VARICELA CON OTRAS COMPLICACION
VARICELA SIN COMPLICACIONES

MONITOREO DE LA INFORMACIÓN DEL SISTEMA DE VIGILANCIA EPIDEMIOLÓGICA

Para el año 2020 según Resolución Directoral N° 150 del 08 de marzo del 2024 se aprueba la conformación de 13 Unidades ejecutoras, las cuales serán una unidad de epidemiología quienes deben notificar semanalmente. EL PUNTAJE MÍNIMO ACEPTABLE ES 92%.

INDICADORES DE MONITOREO DE LA INFORMACIÓN - S.E. 39 - 2024

Indicador Oportunidad

REDES U.E.	S.E. 39							Notificación Semanal Lunes hasta las 6:00 pm
	Notif. oportuna diaria hasta las 10:00 am.							
	22-Set	23-Set	24-Set	25-Set	26-Set	27-Set	28-Set	
VALLE DEL MANTARO	Si	Si	Si	Si	Si	No	Si	Si
CHUPACA	Si	Si	Si	Si	Si	Si	Si	Si
JAUJA	Si	Si	Si	Si	Si	Si	Si	Si
YAULI - LA OROYA	Si	Si	No	Si	Si	Si	Si	Si
TARMA	Si	Si	Si	Si	Si	Si	Si	Si
JUNIN	Si	Si	Si	Si	Si	Si	Si	Si
CHANCHAMAYO	Si	Si	Si	Si	Si	Si	Si	Si
PICHANAKI	Si	Si	Si	Si	Si	Si	Si	Si
SATIPO	No	Si	Si	Si	Si	Si	Si	Si
PANGO	Si	Si	Si	Si	Si	No	Si	Si
HOSP. EL CARMEN	Si	Si	Si	Si	Si	Si	Si	Si
HOSP. D.A.C.	Si	Si	Si	Si	Si	Si	Si	Si
HOSP. J.C.D.M.	Si	Si	Si	Si	Si	Si	Si	Si
IREN - CENTRO	Si	Si	Si	Si	Si	Si	Si	Si

Indicador Cobertura

Se toman en cuenta solo a las IPRESS dependientes del Gobierno Regional - Junín

Notificación	S.E. 39	Total IPRESS
Si (+)	334	520
(-)	186	
No Notificado	0	
% Cobertura (+)	64%	
% Cobertura Total	100%	

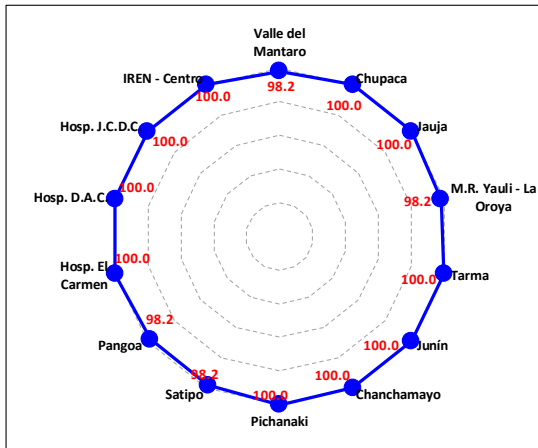
Indicadores de Monitoreo

U.E.	OPORTUNIDAD	COBERTURA	CALIDAD DEL DATO	RETROALIMENTACION	TOTAL
Valle del Mantaro	92.9	100.0	100.0	100.0	98.2
Chupaca	100.0	100.0	100.0	100.0	100.0
Jauja	100.0	100.0	100.0	100.0	100.0
M.R. Yauli - La Oroya	92.9	100.0	100.0	100.0	98.2
Tarma	100.0	100.0	100.0	100.0	100.0
Junín	100.0	100.0	100.0	100.0	100.0
Chanchamayo	100.0	100.0	100.0	100.0	100.0
Pichanaki	100.0	100.0	100.0	100.0	100.0
Satipo	92.9	100.0	100.0	100.0	98.2
Pangoa	92.9	100.0	100.0	100.0	98.2
Hosp. El Carmen	100.0	100.0	100.0	100.0	100.0
Hosp. D.A.C.	100.0	100.0	100.0	100.0	100.0
Hosp. J.C.D.C.	100.0	100.0	100.0	100.0	100.0
IREN - Centro	100.0	100.0	100.0	100.0	100.0
Total DIRESA	98.0	100.0	100.0	100.0	99.5

Indicador Calidad de Dato

En esta semana no se identificó errores en los datos notificados.

% ALCANZADO SEMANA ACTUAL



% ALCANZADO POR SEMANA EPIDEMIOLÓGICA

