

BOLETIN EPIDEMIOLOGICO REGION JUNIN

SEMANA EPIDEMIOLOGICA

N° 40 2024

DIRECCIÓN REGIONAL DE SALUD JUNÍN

M.E. Christian D. Matamoros Vera
Director Regional

EQUIPO DE EPIDEMIOLOGÍA

Director de Epidemiología
Obst. Orlando Manrique López

Mg. Ananí G. Basaldúa Galarza
Lic. Enf. Doris García Inga
Lic. Enf. Norma Luz Córdova Santiviáñez
Lic. Adm. Jacks Roy Arroyo Uchuyopoma
C.D. Ana Isabel Chávez Ortega
Lic. Enf. Liz Verónica Quiñonez Navarro
Téc. Inf. Eduardo Surichaqui Palacios
Sec. María Ortega Sendón

CONTENIDO

- Actualidad Regional
- Análisis de situación de salud
 - Infecciones Respiratorias Agudas
 - Neumonías
 - Defunción por Neumonías
 - Enfermedades Diarreicas Agudas (Acuosas – Disenterías)
 - Defunción por Edas
- Enfermedades Transmisibles
 - Enfermedades Inmunoprevenibles
 - Enfermedades Metaxénicas
 - Tuberculosis
 - Otras Enfermedades Transmisibles
- Enfermedades NO Transmisibles
 - Muerte Materna – Perinatal
 - Transmisidas por Animales Ponoñosos
 - Enfermedades Zoonóticas
 - Diabetes
 - Efecto Tóxico de Plaguicidas
- Brotes, Emergencias y/o Desastres
- Mapa epidemiológico semanal
- Monitoreo de la información del sistema.

FUENTE DE DATOS:

Sistema de Vigilancia Epidemiológica:
NotiWeb / DGE-MINSA
SIEpi / DGE- MINSA

**Información
para la Acción!**

INFECCIONES POR CAMPYLOBACTER JEJUNI

Es una especie del género *Campylobacter*. Es un espirilo que responde negativamente a la tinción de Gram, presenta movilidad mediante uno o dos flagelos polares (que se encuentran en sus extremos); es un microaerófilo capaz de crecer en una atmósfera de composición 5% de oxígeno, 10% de dióxido de carbono y 85% de nitrógeno; no utiliza los hidratos de carbono. Su temperatura óptima de crecimiento es superior a 40°C. (1) Actualmente, el género *Campylobacter* comprende 17 especies y seis subespecies, de las cuales las destacadas con más frecuencia en enfermedades diarreicas también se han aislado otras especies, como *C. lari* y *C. upsaliensis*, pero son menos frecuentes. (2).



La carga de enfermedades transmitidas por los alimentos, entre ellas la campilobacteriosis, es considerable: cada año las padecen cerca de 1 de cada 10 personas y son causa de la pérdida de 33 millones de años de vida saludable. Las enfermedades transmitidas por los alimentos pueden ser graves, sobre todo en niños pequeños. Las enfermedades diarreicas son más frecuentes entre las causadas por los alimentos, con 550 millones de casos anuales, entre ellos 220 millones de niños menores de 5 años. (2)

A nivel de Perú, se han realizado diversos estudios siendo Lima, el lugar que presenta la mayor cantidad de casos y cepas reportadas en los últimos 20 años. La costa es mayormente el centro de producción de estos alimentos por lo que hay una alta incidencia en esta parte del país. (3)

Cabe destacar que actualmente en el país se viene implementando el Plan Piloto de Vigilancia Integrada en la Resistencia a los Antimicrobianos bajo el enfoque de "One Health" en el cual no solo se está estudiando las cepas en los seres humanos sino de quesos, aves y productos marinos para luego compararlos con las cepas que aislamos en los seres humanos para poder identificar cadenas de transmisión y riesgo de algunos alimentos para la transmisión de estas enfermedades. (3)

Los primeros síntomas de la enfermedad suelen aparecer entre 2 y 5 días después de infección, pero el periodo puede oscilar entre 1 y 10 días. Los síntomas más frecuentes de las infecciones por campylobacter son diarrea (frecuentemente sanguinolenta), dolor abdominal, fiebre, dolor de cabeza, náuseas y/o vómitos, y duran por lo general de 3 a 6 días. La muerte por campilobacteriosis es poco frecuente y suele ocurrir solo en pacientes muy jóvenes o de edad avanzada, o bien en aquellos que ya padecen alguna otra enfermedad grave, como sida. También se ha observado, con diversos grados de frecuencia, complicaciones como bacteriemia (presencia de bacterias en la sangre), hepatitis, pancreatitis y abortos. Entre las complicaciones posteriores a la infección figuran la artritis reactiva y trastornos neurológicos como el síndrome de Guillain-Barre, una forma de parálisis semejante a la poliomielitis que puede provocar disfunción respiratoria y neurológica grave, e incluso la muerte, en un reducido número de casos. (2)

La campilobacteriosis es una zoonosis, es decir una enfermedad transmitida al ser humano por los animales o por productos de origen animal. La mayor parte de las veces, los animales muertos o la carne quedan contaminados por las heces durante el sacrificio. Raramente causa enfermedad en los animales. (2)

La prevención se basa en medidas de control en todas las etapas de la cadena alimentaria, desde la producción en el establecimiento agropecuario hasta la elaboración manufactura y preparación de los alimentos tanto comerciales como en los hogares. (2)

Lavarse bien las manos con frecuencia, usando jabón, sobre todo después de haber tenido contacto con animales de compañía o animales de granja o después de ir al baño. Lavar cuidadosamente la fruta y verduras, especialmente si se van a consumir crudas. De ser posible, deben pelarse. (2)

BIBLIOGRAFIA

- 1.-Wikipedia- *Campylobacter jejuni*- https://es.wikipedia.org/wiki/Campylobacter_jejuni
- 2.-Organización Mundial de la Salud- *Campylobacter*- <https://www.who.int/es/news-room/factsheets/detail/campylobacter#:~:text=Campylobacter%20son%20bacilos,%20por%20lo%20general>
- 3.- Ministerio de Salud- La bacteria *Capmylobacter* es actualmente la principal causa de las enfermedades transmitidas por alimentos en el mundo- 10 de octubre de 2022- <https://www.gob.pe/institucion/minsa/noticias/658830-la-bacteria-capmylobacter-es-actualmente-la-principal-causa-de-las-enfermedades-transmitidas-por-alimentos-en-el-mundo>

ANÁLISIS DE SITUACIÓN DE SALUD

INFECCIONES RESPIRATORIAS AGUDAS – NEUMONÍAS – DEFUNCIONES POR NEUMONÍAS

IRAS: En la Región Junín, en esta semana se ha notificado 1,130 episodios; En total se ha notificado 59,933 episodios de IRAS en < de 5 años de edad.

- **En menores de 2 meses de edad**, en esta semana se ha notificado 35 episodios, el acumulado es 2,003 episodios, con una T.I.A. de 502.1 por 1,000 niños.
- **De 2 a 11 meses de edad**, en esta semana se ha notificado 272 episodios, el acumulado es de 14,988 episodios, con una T.I.A. de 3757.1 por 1,000 niños.
- **De 1 a 4 años de edad**, en esta semana se ha notificado 823 episodios, el acumulado es de 42,942 episodios, con una T.I.A. de 388.9 por 1,000 niños.

Región Junín: Canal endémico de IRAS en < de 5 años

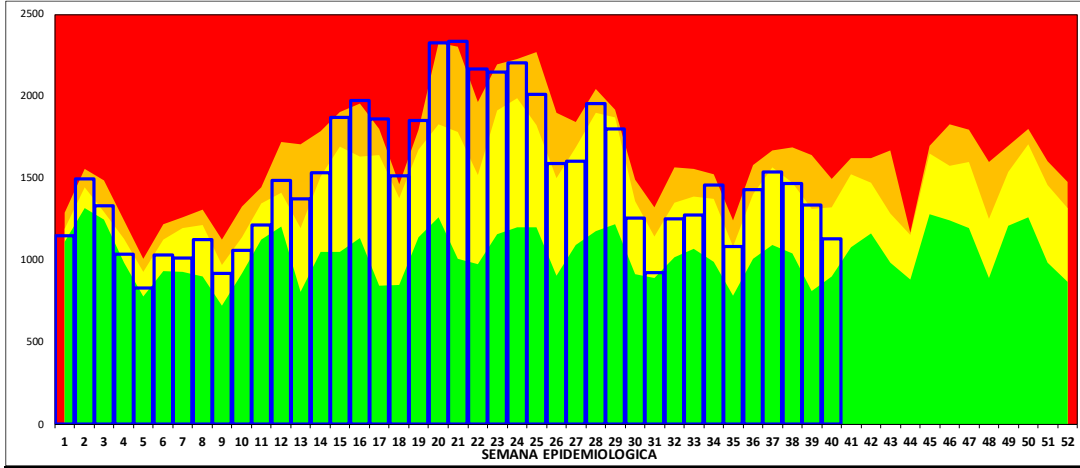
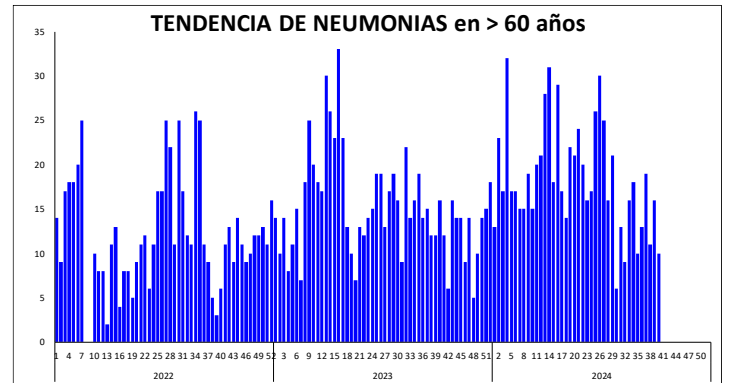
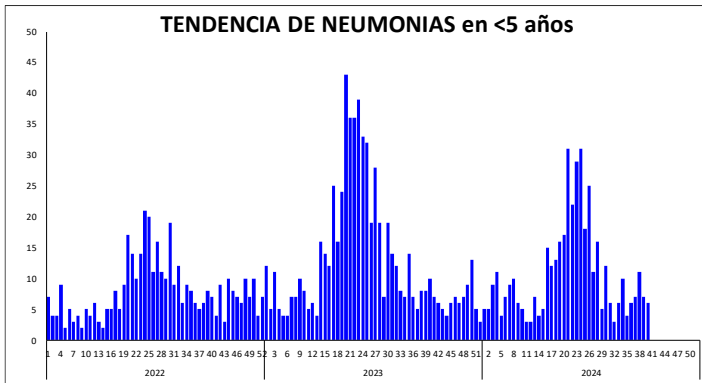


Tabla de Riesgo por Distritos (Tasa de Incidencia x 1000 hab.)

DISTRITO	TIA IRAS <5 a
PACCHA	2155.0
SANTA BARBARA DE CARHUACAYAN	1896.6
PALCAMAYO	1496.1
SAN PEDRO DE CHUNAN	1428.6
HUACHAC	1349.2
JULCAN	1280.7
MARCAPOMACOCHA	1235.3
ACO	1220.2
HUASAHUASI	1177.6
PACA	1169.5
SANTA ROSA DE SACCO	1153.7
CARHUACALLANGA	1142.9
PARCO	1138.9
ONDORES	1137.9
RICRAN	1135.4
LEONOR ORDOÑEZ	1132.7
LA UNION	1112.4
SAN PEDRO DE CAJAS	1111.1
CARHUAMAYO	1094.3
CHUPURO	1074.1
LA OROYA	1046.2
CULLHUAS	1039.7
SINCOS	986.8
MOLINOS	922.5
ACOLLA	922.1
PUCARA	896.6
CONCEPCION	889.1
APATA	887.8
LLAYLLA	885.6
CHICCHE	882.4
JAUJA	869.4

NEUMONIAS: En la Región Junín en esta semana se ha notificado 26 episodios, En Total se ha notificado 1,582 episodios de neumonías en < de 5 años de edad.

- **En menores de 2 meses**, en esta semana se ha notificado 1 episodios, el acumulado es de 31 episodios.
- **De 2 a 11 meses**, en esta semana se ha notificado 2 episodios, el acumulado es de 138 episodios.
- **De 1 a 4 años**, en esta semana se ha notificado 3 episodios, el acumulado es de 258 episodios.
- **De 5 a 9 años**, en esta semana se ha notificado 0 episodios, el acumulado es de 93 episodios.
- **De 10 a 19 años**, en esta semana se ha notificado 1 episodios, el acumulado es de 57 episodios.
- **De 20 a 59 años**, en esta semana se ha notificado 9 episodios, el acumulado es de 310 episodios.
- **En mayores de 60 años**, en esta semana se ha notificado 10 episodios, el acumulados es de 695 episodios.



DEFUNCIONES POR NEUMONIAS (Todos los Grupos de Edad): En la presente semana se ha notificado 0 defunción(es), en total se tiene 111 defunción(es).

REGIÓN JUNÍN: DISTRIBUCIÓN DE CASOS DE IRAS Y NEUMONÍAS POR PROVINCIAS

PROVINCIA	IRAs en < 5 años		NEUMONIAS < 5 años		NEUMONIAS en 5 a 9 años		NEUMONIAS en 10 a 19 años		NEUMONIAS en 20 a 59 años		NEUMONIAS en > 60 años		Defunciones en < 5 años		Defunciones en > 60 años		SOB-ASMA en < 5 años	
	Semana actual	Total	Semana actual	Total	Semana actual	Total	Semana actual	Total	Semana actual	Total	Semana actual	Total	Semana actual	Total	Semana actual	Total	Semana actual	Total
CHANCHAMAYO	130	7,375	2	72		20		1		16	1	34		1			2	114
CHUPACA	45	2,821		7		1		3		26	1	61					12	47
CONCEPCION	64	3,361		17				2		34		38		1			3	28
HUANCAYO	390	20,658	1	131		12		17	5	143	6	366		1			48	1,083
JAUJA	93	4,396		23		4		2		13		63		2			14	11
JUNIN	42	1,618		4		6		1	2	11		14						1
SATIPO	215	12,730	3	143		34		7	2	11	1	28		5			3	109
TARMA	103	4,719		16		5	1	4		20	1	46		1			10	79
YAULI	48	2,255		14		11		20		36		45					3	1
Total	1,130	59,933	6	427	0	93	1	57	9	310	10	695	0	11	0	92	14	1,473

ENFERMEDADES DIARREICAS AGUDAS – ACUOSAS Y DISENTERICAS – DEFUNCIONES POR EDAS

DIARREA AGUDA ACUOSA: En la Región Junín, en total de EDAS en esta semana se ha notificado 141 episodios, el acumulado es de 1,651 episodios.

- En menores de 1 año, en esta semana se ha notificado 64 episodios, el acumulado es de episodios.
- De 1 a 4 años, en esta semana se ha notificado 220 episodios, el acumulado es de episodios.
- En menores de 5 años, en esta semana se ha notificado 284 episodios, el acumulado es de episodios.
- En 5 a 11 años, en esta semana se ha notificado 116 episodios, el acumulado es de 3,569 episodios.
- En 12 a 17 años, en esta semana se ha notificado 48 episodios, el acumulado es de 10,007 episodios.
- En 18 a 29 años, en esta semana se ha notificado 64 episodios, el acumulado es de 13,576 episodios.
- En 30 a 59 años, en esta semana se ha notificado 141 episodios, el acumulado es de 3,355 episodios.
- En mayores de 60 años, en esta semana se ha notificado 68 episodios, el acumulado es de 1,046 episodios.

DEFUNCION POR EDAS: En esta semana se ha notificado 0 defunción(es), en total se tiene 2 defunción(es).

DISENTERICAS: En la Región Junín, en esta semana se ha notificado 2 episodios(s), el acumulado es de 100 episodios de disenterías.

Región Junín: Canal endémico de EDAs

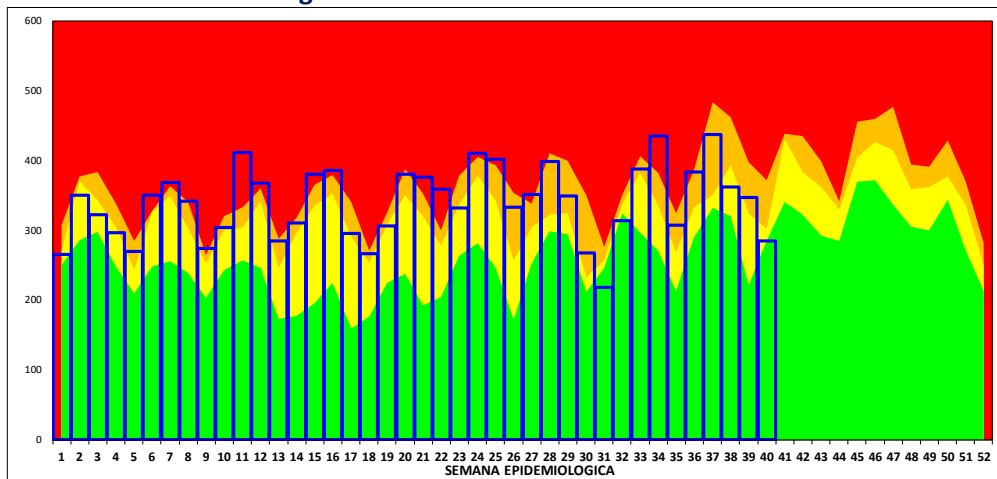


Tabla de Riesgo por Distritos (TIA x 1000 hab.)

DISTRITO	TIA EDAs <5 a
CARHUACALLANGA	428.6
PACCHA	320.4
JULCAN	315.8
CHUPURO	312.2
CHICCHE	294.1
SANTA BARBARA DE CARHUACAYAN	275.9
ACO	275.2
LLAYLLA	273.9
PALCAMAYO	273.4
PACA	254.2
HUACHAC	250.0
MARCAPOMACOCHA	250.0
JAUJA	248.9
RICRAN	239.6
CARHUAMAYO	237.7
MUQUI	235.3
JUNIN	231.1
SANTA ROSA DE SACCO	227.4
ONDORES	224.1
PARIAHUANCA	215.6
HUASICANCHA	212.8
CHACAPAMPA	211.5
COCHAS	210.8
LA UNION	205.4
SINCOS	198.0
EL MANTARO	197.8
SANTO DOMINGO DE ACOBAMBA	194.6
MARISCAL CASTILLA	191.9
PANGOA	189.4
LEONOR ORDÓÑEZ	185.8
PALCA	183.1

REGIÓN JUNÍN: DISTRIBUCIÓN DE CASOS DE EDAS ACUOSAS Y DISENTERICAS POR PROVINCIAS

PROVINCIA	EDAs en <5 años		EDAs en 5 a 11 años		EDAs en 12 a 17 años		EDAs en 18 a 29 años		EDAs en 30 a 59 años		EDAs en > 60 años		Defunciones		Disenterias	
	Semana actual	Total	Semana actual	Total	Semana actual	Total	Semana actual	Total	Semana actual	Total	Semana actual	Total	Semana actual	Total	Semana actual	Total
CHANCHAMAYO	55	2,054	10	682	6	106	8	168	13	261	3	118		1		4
CHUPACA	11	531	6	103	1	51	5	77	4	132	4	109		1		2
CONCEPCION	15	601	2	154	6	89	1	77	4	186	5	145		0	1	5
HUANCAYO	84	3,997	39	800	21	366	33	676	75	1,526	26	847		0		26
JAUJA	24	900	17	260	7	115	5	108	15	318	13	269		0	1	28
JUNIN	6	381	3	92	1	35	1	37	6	125	1	94		0		1
SATIPO	60	3,805	16	601	4	86	2	237	4	160	3	35		1		27
TARMA	20	916	16	534		142	4	171	12	388	5	262		0		5
YAULI	9	391	7	129	2	56	5	100	8	332	8	141		0		2
Total	284	13,576	116	3,355	48	1,046	64	1,651	141	3,428	68	2,020	0	3	2	100

VIGILANCIA DE ENFERMEDADES TRANSMISIBLES

REGIÓN JUNÍN: ENFERMEDADES INMUNOPREVENIBLES POR DAÑOS Y PROVINCIAS

Provincia	ESAVI - EVENTO ADVERSO POST		HEPATITIS B		PARALISIS FLACIDA AGUDA		PAROTIDITIS		PAROTIDITIS CON COMPLICACIONES		RUBEOLA		RUBEOLA CONGENITA		SARAMPION		TETANOS		TOS FERINA		VARICELA CON OTRAS		VARICELA SIN COMPLICACIONES	
	Semana actual	Total	Semana actual	Total	Semana actual	Total	Semana actual	Total	Semana actual	Total	Semana actual	Total	Semana actual	Total	Semana actual	Total	Semana actual	Total	Semana actual	Total	Semana actual	Total	Semana actual	Total
CHANCHAMAYO			2	62		1		1				12			2					5		1		4
CHUPACA				2																		1		12
CONCEPCION					1	1		2										1		2		1		15
HUANCAYO		4	1	35		5		7			4		1		13							1	2	81
JAUJA		1		2		1		9		2				1	3							1		21
JUNIN								1																5
SATIPO			3	114		2		3							3					1				6
TARMA				3											2		1		3					11
YAULI				1																				3
Total	0	5	6	219	1	11	0	23	0	2	0	16	0	1	1	23	0	2	0	11	0	5	2	158

De los casos notificados de ESAVI - EVENTO ADVERSO POST VACUNAL se tienen 0 Confirmados, 1 Descartados, 1 Es, De los casos notificados de HEPATITIS B se tienen 102 Confirmados, 10 Descartados, 107 Probables, De los casos notificados de PARALISIS FLACIDA AGUDA se tienen 0 Confirmados, 5 Descartados, 6 Probables, De los casos notificados de PAROTIDITIS se tienen 20 Confirmados, 1 Descartados, 0 Probables, De los casos notificados de PAROTIDITIS CON COMPLICACIONES se tienen 2 Confirmados, 0 Descartados, 0 Probables, De los casos notificados de RUBEOLA se tienen 0 Confirmados, 16 Descartados, 0 Probables, De los casos notificados de RUBEOLA CONGENITA se tienen 0 Confirmados, 0 Descartados, 1 Probables, De los casos notificados de SARAMPION se tienen 0 Confirmados, 22 Descartados, 1 Probables, De los casos notificados de TETANOS se tienen 1 Confirmados, 1 Descartados, 0 Probables, De los casos notificados de TOS FERINA se tienen 0 Confirmados, 11 Descartados, 0 Probables, De los casos notificados de VARICELA CON OTRAS COMPLICACIONES se tienen 5

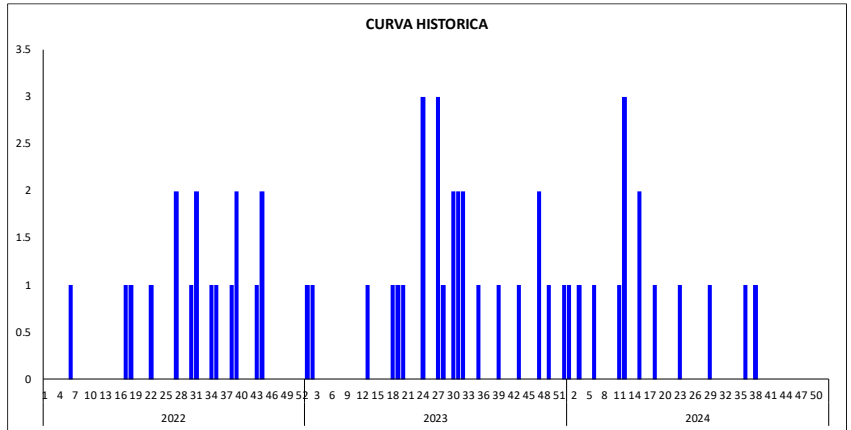
Confirmados, 0 Descartados, 0 Probables, De los casos notificados de VARICELA SIN COMPLICACIONES se tienen 158 Confirmados, 0 Descartados, 0 Probables

En esta semana se notifica caso(s), teniéndose un total de 14 caso(s); Se actúa con la emisión de la Alerta Epidemiológica AE-05-2019 EPI-RSJ-DIRESA Junín -2019.

Tabla de Riesgo por Distrito

PROVINCIA	DISTRITO	TIA
CHANCHAMAYO	SAN RAMON	0.03
CONCEPCION	SAN JOSE DE QUERO	0.18
HUANCAYO	HUANCAYO	0.02
	EL TAMBO	0.01
	SAN JERONIMO DE TUNAN	0.14
JAUJA	JAUJA	0.05
SATIPO	RIO NEGRO	0.03
TARMA	TARMA	0.06
	HUARICOLCA	0.65

Guillain Barre



REGIÓN JUNÍN: ENFERMEDADES METAXÉNICAS POR DAÑOS Y PROVINCIAS

Provincia	DENGUE SIN SEÑALES DE		DENGUE CON SEÑALES DE		DENGUE GRAVE		ENFERMEDAD DE CHAGAS		FIEBRE AMARILLA SELVÁTICA		LEISHMANIASIS CUTÁNEA		LEISHMANIASIS MUCOCUTÁNEA		MALARIA POR P. VIVAX		MALARIA POR P. MALARIAE		ZIKA		ZIKA SINTOMÁTICO EN GESTANTES		
	Semana actual	Total	Semana actual	Total	Semana actual	Total	Semana actual	Total	Semana actual	Total	Semana actual	Total	Semana actual	Total	Semana actual	Total	Semana actual	Total	Semana actual	Total	Semana actual	Total	
CHANCHAMAYO	78	5,362	3	355		10		1		6	2	92		7		3		1					
CHUPACA																							
CONCEPCION																							
HUANCAYO		8		2										2		1							
JAUJA		6									1												
JUNIN		2																					
SATIPO	49	4,339	2	270		3		2		4	1	122		8	5	522							
TARMA		1																					
YAULI																							
Total	127	9,718	5	627	0	13	0	3	0	10	3	215	0	17	5	526	0	1	0	0	0	0	0

Dengue:

En la presente semana se han notificado 132 casos; En total se han notificado 10358 casos. Según clasificación se tiene: 2784 Confirmados, 7525 Descartados, y 49 Probables. Del total de Casos CONFIRMADOS Según Tipo de Diagnóstico se tiene: DENGUE SIN SIGNOS DE ALARMA 2366 casos, DENGUE CON SIGNOS DE ALARMA 412 casos, y DENGUE GRAVE 6 casos; de los cuales 852 casos notificados por la U.E. CHANCHAMAYO, 660 casos notificados por la U.E. SATIPO, 547 casos notificados por la U.E. HOSP. REG. DOC. DE MEDICINA TROPICAL JULIO CESAR DEMARINI CARO, 451 casos notificados por la U.E. PANGO, 231 casos notificados por la U.E. PICHANAQUI, 24 casos notificados por la U.E. VALLE DEL MANTARO, 10 casos notificados por la U.E. HOSP. DAC - HYO, 7 casos notificados por la U.E. TARMA

CURVA HISTORICA

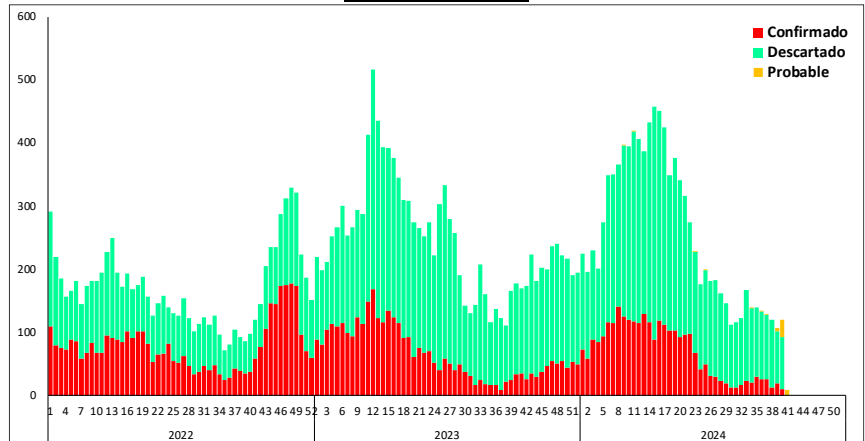
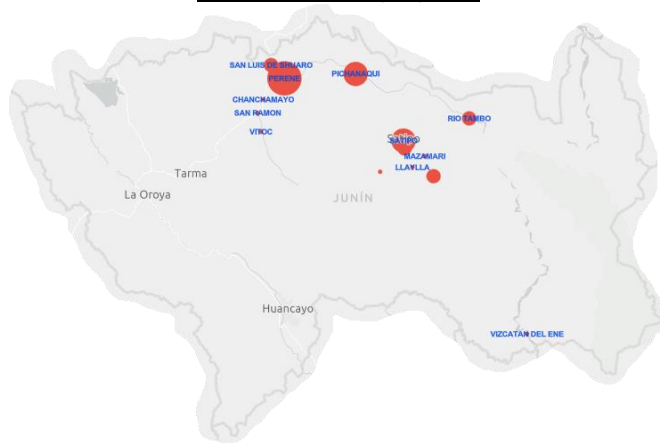


Tabla de Riesgo por Distritos

PROVINCIA	DISTRITO	TIA
CHANCHAMAYO	CHANCHAMAYO	23.06
	PERENE	3.76
	PICHANAQUI	3.36
	SAN LUIS DE SHUARO	7.08
	SAN RAMON	19.47
	VITOC	1.80
SATIPO	SATIPO	7.62
	COVIRIALI	2.68
	LLAYLLA	2.54
	MAZAMARI	3.15
	PAMPA HERMOSA	0.24
	PANGO	7.44
	RIO NEGRO	2.25
	RIO TAMBO	1.18
	VIZCATAN DEL ENE	0.31
Total		2.02

TIA x distritos x 1,000 hab.

MAPA DE RIESGO (TIA) 2024



REGIÓN JUNÍN: DISTRIBUCIÓN DE TUBERCULOSIS POR PROVINCIAS

MAPA DE RIESGO (TIA) 2024

En esta semana se notifica: 0 Casos de TBC ABANDONO RECUPERADO; 0 Casos de TBC EXTENSAMENTE RESISTENTE (T); 0 Casos de TBC MILIAR; 0 Casos de TBC MONORESISTENTE; 0 Casos de TBC MULTIDROGORESISTENTE (TB M); 0 Casos de TBC POLIRESISTENTE; 0 Casos de TBC RECAIDA; 0 Casos de TBC RESPIRATORIA NO ESPECIFIC; 1 Casos de TUBERCULOSIS EXTRAPULMONAR; 0 Casos de ; 0 Casos de ; .



Provincia	TBC ABANDONO RECUPERADO		TBC EXTENSAMENTE RESISTENTE		TBC MILIAR		TBC MONORESISTENTE		TBC MULTIDROGORESISTENTE		TBC POLIRESISTENTE		TBC RECAIDA		TBC RESPIRATORIA NO ESPECIFIC		TUBERCULOSIS EXTRAPULMONAR		0		0	
	Semana actual	Total	Semana actual	Total	Semana actual	Total	Semana actual	Total	Semana actual	Total	Semana actual	Total	Semana actual	Total	Semana actual	Total	Semana actual	Total	Semana actual	Total	Semana actual	Total
CHANCHAMAYO	1	1						4		1						1		9				
CHUPACA																	4					
CONCEPCION						1											4					
HUANCAYO						1											1	39				
JAUIJA																		5				
JUNIN										2												
SATIPO													2			1		5				
TARMA																		1				
YAULI		1																2				
Total	1	2	0	0	0	2	0	4	0	3	0	0	0	2	0	2	1	69	0	0	0	0

REGIÓN JUNÍN: DISTRIBUCIÓN DE OTRAS ENFERMEDADES TRANSMISIBLES POR PROVINCIAS

En esta semana se notifica: 0 Casos de HEPATITIS A; 0 Casos de SIFILIS CONGENITA; 3 Casos de SIFILIS MATERNA; 4 Casos de SIFILIS NO ESPECIFICADA.

Provincia	HEPATITIS A		SIFILIS CONGENITA		SIFILIS MATERNA		SIFILIS NO ESPECIFICADA	
	Semana actual	Total	Semana actual	Total	Semana actual	Total	Semana actual	Total
CHANCHAMAYO		1		5		38	2	53
CHUPACA		4		2		9		21
CONCEPCION		1		1		2		6
HUANCAYO		51		12	2	48		77
JAUIJA		1		2		5		7
JUNIN						1		8
SATIPO		4		5	1	75	1	237
TARMA						2	1	13
YAULI								
Total	0	62	0	27	3	180	4	422

VIGILANCIA DE ENFERMEDADES NO TRANSMISIBLES

REGIÓN JUNÍN: DISTRIBUCIÓN DE CASOS DE MUERTE MATERNA Y MATERNO PERINATAL POR PROVINCIAS

Provincia	MUERTE MATERNA DIRECTA		MUERTE MATERNA INCIDENTAL		MUERTE MATERNA INDIRECTA		MUERTE PERINATAL	
	Semana actual	Total	Semana actual	Total	Semana actual	Total	Semana actual	Total
CHANCHAMAYO		3				1		23
CHUPACA								7
CONCEPCION		2						6
HUANCAYO						1	1	40
JAUIJA				1				9
JUNIN								
SATIPO		4				1	3	43
TARMA						1	1	10
YAULI								2
Total	0	9	0	1	0	4	5	140

En esta semana se notifica: 0 Casos de MUERTE MATERNA DIRECTA; 0 Casos de MUERTE MATERNA INCIDENTAL; 0 Casos de MUERTE MATERNA INDIRECTA; 5 Casos de MUERTE PERINATAL.

En total se tiene: 9 Casos de MUERTE MATERNA DIRECTA; 1 Casos de MUERTE MATERNA INCIDENTAL; 4 Casos de MUERTE MATERNA INDIRECTA; 140 Casos de MUERTE PERINATAL.

ENF. TRANSMITIDAS POR ANIMALES PONZOÑOSOS

En esta semana se notifica 2 Casos de LOXOCELISMO; 4 Casos de OFIDISMO
En total se tiene: 122 Casos de LOXOCELISMO; 148 Casos de OFIDISMO.

ENFERMEDADES ZONOTICAS

En esta semana se notifica 2 Casos de CISTICERCOSIS; 0 Casos de HIDATIDOSIS; 2 Casos de LEPTOSPIROSIS

En total se tiene: 55 Casos de CISTICERCOSIS; 101 Casos de HIDATIDOSIS; 66 Casos de LEPTOSPIROSIS.

Provincia	LOXOCELISMO		OFIDISMO		CISTICERCOSIS		HIDATIDOSIS		LEPTOSPIROSIS	
	Semana actual	Total	Semana actual	Total	Semana actual	Total	Semana actual	Total	Semana actual	Total
CHANCHAMAYO		2		49				1		36
CHUPACA		1				1		13	1	2
CONCEPCION		1				4		1		
HUANCAYO	1	76			2	36		37		12
JAUIJA	1	30				7		25		1
JUNIN		2						11		
SATIPO		9	4	99		1		2		14
TARMA						1		2	1	1
YAULI		1				5		9		
Total	2	122	4	148	2	55	0	101	2	66

REGIÓN JUNÍN: EFECTO TÓXICO DE PLAGUICIDAS

En esta semana se notifica: 0 Casos de EFECTO TOXICO DE PLAGUICIDAS; 0 Casos de HERBICIDAS Y FUNGICIDAS; 0 Casos de INSEC. HALOGENADOS; 1 Casos de INSEC. ORG. FOSF. Y CARBAMATOS; 0 Casos de OTROS INSECTICIDAS; 0 Casos de OTROS PLAGUICIDAS; 0 Casos de PLAGUICIDA NO ESPECIFICADO; 0 Casos de RODENTICIDAS.

En total se tiene: 8 Casos de EFECTO TOXICO DE PLAGUICIDAS; 3 Casos de HERBICIDAS Y FUNGICIDAS; 3 Casos de INSEC. HALOGENADOS; 119 Casos de INSEC. ORG. FOSF. Y CARBAMATOS; 5 Casos de OTROS INSECTICIDAS; 14 Casos de OTROS PLAGUICIDAS; 10 Casos de PLAGUICIDA NO ESPECIFICADO; 12 Casos de RODENTICIDAS

MAPA DE RIESGO (TIA) 2024



Provincia	EFECTO TOXICO DE PLAGUICIDAS		HERBICIDAS Y FUNGICIDAS		INSEC. HALOGENADOS		INSEC. ORG. FOSF. Y CARBAMATOS		OTROS INSECTICIDAS		OTROS PLAGUICIDAS		PLAGUICIDA NO ESPECIFICADO		RODENTICIDAS	
	Semana actual	Total	Semana actual	Total	Semana actual	Total	Semana actual	Total	Semana actual	Total	Semana actual	Total	Semana actual	Total	Semana actual	Total
CHANCHAMAYO				1				2		3				2		5
CHUPACA		1						9		1				2		3
CONCEPCION						2		3				9		1		2
HUANCAJO		1				1	1	62				5				
JAUJA		2						11						3		
JUNIN								2								
SATIPO		4		2				4						2		
TARMA								26		1						
YAULI																2
Total	0	8	0	3	0	3	1	119	0	5	0	14	0	10	0	12

BROTOS: AÑO 2024

BROTOS MES: JULIO-SETIEMBRE 2024

Nº	EVENTO	RED/ HOSPITAL	LOCALIDAD	FECHA DE NOTIFICACIÓN	Nº DE AFECTADOS	Nº DE DEFUNCIONES	Nº DE INFORMES
62	ENFERMEDAD MANO PIE BOCA	C.S LA LIBERTAD	I.E. SACO OLIVEROS	1/07/2024	2	0	2
63	SINDROME DIARREICO	P.S. NUEVE DE JULIO	v CUARTEL NIEVE DE JULIO	1/07/2024	5	0	2
64	ENFERMEDAD MANO PIE BOCA	C.S PILCOMAYO	I.E.P TRILENIUM	3/07/2024	5	0	1
65	ENFERMEDAD MANO PIE BOCA	C.S. PEDRO SANCHEZ MEZA	I.E VIRGEN DE LOURDES	5/07/2024	19	0	1
66	VARICELA SIN COMPLICACIONES	C.S. JUSTICIA PAZ Y VIDA	I.E. NTRA SRA DE FATIMA	6/07/2024	5	0	1
67	ENFERMEDAD MANO PIE BOCA	C.S. PEDRO SANCHEZ MEZA	I.E JOHNS HOPKINS	10/07/2024	4	0	1
68	ENFERMEDAD MANO PIE BOCA	C.S. LA LIBERTAD	I.E EDUCUNA	11/07/2024	4	0	1
69	ENFERMEDAD MANO PIE BOCA	C.S. PILCOMAYO	I.E.I INNNOVA	20/07/2024	2	0	1
70	ACCIENTE DE TRANSITO	HOSP. FELIX MAYORCA SOTO	COCHAS BAJA- TARMA	22/07/2024	11	9	1
71	ETA	C.S. HUASAHUASI	I.E. SAN JUAN -HUASAHUASI	9/08/2024	5	0	1
72	SINDROME FEBRIL ERUPTIVO	HOSPITAL C D MARINI CARO	CHANCHAMAYO-CAPELO	14/08/2024	1	0	1
73	ETA	HOSPITAL C D MARINI CARO	I.E GERONIMO JIMENEZ	20/08/2024	3	0	1
74	ENFERMEDAD MANO PIE BOCA	HOSPITAL F MAYORCA SOTO	I.EI Nº 177 PALCAMAYO	3/09/2024	5	0	1
75	ENFERMEDAD MANO PIE BOCA	C.S. LA LIBERTAD	I.E. TALENTOS HUANCAJO	4/09/2024	4	0	1
76	ENFERMEDAD MANO PIE BOCA	C.S. AZAPAMPA	I.E. FE Y ALEGRIA 66	6/09/2024	2	0	1
77	ENFERMEDAD MANO PIE BOCA	C.S. JUAN PARRA DEL RIEGO	I.E. COMPLEJO EDUCATIVO INGENIERIA	9/09/2024	4	0	1
78	ACCIDENTE DE TRANSITO	C.S. CONCEPCION	SAN LUSI DE YAICO	9/09/2024	8	4	1
79	MALARIA VIVAX	RED PANGOA	RED PANGOA -CCNN BOCA CHICHIRENI	10/09/2024	20	0	1
80	BROTE DE EDA	C.S DAVID GUERRERO DUARTE	CONCEPCION	11/09/2024	13	0	2
81	VARICELA SIN COMPLICACIONES	C.S. JUAN PARRA DEL RIEGO	MATAHUASI I.E. SAN ANTONIO MARIA CLARET	12/09/2024	3	0	1
82	VARICELA SIN COMPLICACIONES	C.S PEDRO SANCHEZ MEZA	CHUPACA I.E. DIVINO NIÑO JESUS	18/09/2024	3	0	1
83	EVISAP	P.S. MILUHACA	MILUHACA- CHILCA	18/09/2024	80	0	1
84	SINDROME FEBRIL ERUPTIVO	HOSPITAL D . OLAVEGOYA	JAUJA	20/09/2024	1	0	1
85	PFA	HOSPITAL D . OLAVEGOYA	JAUJA	27/09/2024	1	0	1

RESUMEN EPIDEMIOLOGICO

IRA	TIA
IRA<2m	502.1
IRA 2 11m	3757.1
IRA 1 4	388.9
IRA<5	542.8
NGR_M2	7.8
NEU_2_11_TOT	6.6
NEU_1_4_TOT	2.9
NEU<5	3.9
NEU_5_9A	0.8
NEU_10_19	0.2
NEU_20_59	0.4
NEU_60A	4.2
NEU_TOT	1.1
SOB<5	13.3

DAA	TIA
DAA_C1	171.4
DAA_C1_4	111.7
DAA<5	122.9
DAA_C5_11	11.9
DAA_C12_17	6.8
DAA_C18_29	5.7
DAA_C30_59	6.7
DAA_C60	12.1
DAA_TOT	17.9
DIS<5	0.6

- CISTICERCOSIS
- DENGUE CON SIGNOS DE ALARMA
- DENGUE GRAVE
- DENGUE SIN SIGNOS DE ALARMA
- EDA DISENT. CON DESHIDRATACION
- EDA DISENT. SIN DESHIDRATACION
- EDA SIN DESHIDRATACION
- EFFECTO TOXICO DE PLAGUICIDAS
- ENFERMEDAD DE CARRION AGUDA
- ENFERMEDAD DE CARRION ERUPTIVA
- ESAVI - EVENTO ADVERSO POST VACUNAL
- FIEBRE AMARILLA SELVATICA
- GESTANTE VACUNADA INADVERTIDAMENTE
- HEPATITIS A
- HEPATITIS B
- HEPATITIS C
- HERBICIDAS Y FUNGICIDAS
- HIDATIDOSIS
- INFECC. RESP. AGUDA GRAVE INUSITADA
- INFECCION GONOCOCICA
- INFECCIONES RESP. AGUDAS INUSITADAS
- INFLUENZA A H1N1
- INSEC. HALOGENADOS
- INSEC. ORG. FOSF. Y CARBAMATOS
- LEISHMANIASIS CUTANEA
- LEISHMANIASIS MUCOCUTANEA
- LEPTOSPIROSIS
- LOXOCELISMO
- MALARIA POR P. VIVAX
- MUERTE MATERNA DIRECTA
- MUERTE MATERNA INCIDENTAL
- MUERTE MATERNA INDIRECTA
- MUERTE PERINATAL

- OFIDISMO
- OROPUCHE
- OTROS INSECTICIDAS
- OTROS PLAGUICIDAS
- PARALISIS FLACIDA AGUDA
- PAROTIDITIS
- PAROTIDITIS CON COMPLICACIONES
- PLAGUICIDA NO ESPECIFICADO
- RODENTICIDAS
- RUBEOLA CONGENITA
- RUBEOLA CONGENITA CENT
- SARAMPION
- SIFILIS CONGENITA
- SIFILIS MATERNA
- SIFILIS NO ESPECIFICADA
- SINDROME DE GUILLAIN BARRE
- TBC ABANDONO RECUPERADO
- TBC MILIAR
- TBC MONORESISTENTE
- TBC MULTIDROGORESISTENTE (TB M)
- TBC RECAIDA
- TBC RESPIRATORIA NO ESPECIFIC
- TETANOS
- TIFUS EXANTEMATICO
- TUBERCULOSIS EXTRAPULMONAR
- VARICELA CON OTRAS COMPLICACION
- VARICELA SIN COMPLICACIONES

MONITOREO DE LA INFORMACIÓN DEL SISTEMA DE VIGILANCIA EPIDEMIOLÓGICA

Para el año 2020 según Resolución Directoral N° 150 del 08 de marzo del 2024 se aprueba la conformación de 13 Unidades ejecutoras, las cuales serán una unidad de epidemiología quienes deben notificar semanalmente. EL PUNTAJE MÍNIMO ACEPTABLE ES 92%.

INDICADORES DE MONITOREO DE LA INFORMACIÓN - S.E. 40 - 2024

Indicador Oportunidad

REDES U.E.	S.E. 40							Notificación Semanal Lunes hasta las 6:00 pm
	Notif. oportuna diaria hasta las 10:00 am.							
	29-Sep	30-Sep	1-Oct	2-Oct	3-Oct	4-Oct	5-Oct	
VALLE DEL MANTARO	Si	Si	Si	Si	Si	Si	Si	Si
CHUPACA	Si	Si	Si	Si	Si	Si	Si	Si
JAUJA	Si	Si	Si	Si	Si	Si	Si	Si
YAULI - LA OROYA	Si	No	No	No	Si	Si	Si	Si
TARMA	Si	No	Si	Si	Si	Si	Si	Si
JUNIN	Si	Si	Si	Si	Si	Si	Si	Si
CHANCHAMAYO	Si	Si	Si	Si	Si	Si	Si	Si
PICHANAKI	Si	Si	Si	Si	Si	Si	Si	Si
SATIPO	Si	Si	Si	No	Si	Si	Si	Si
PANGO	Si	Si	Si	Si	Si	Si	Si	Si
HOSP. EL CARMEN	Si	Si	Si	Si	Si	Si	Si	Si
HOSP. D.A.C.	Si	No	Si	Si	Si	Si	Si	Si
HOSP. J.C.D.M.	Si	Si	Si	Si	Si	Si	Si	Si
IREN - CENTRO	No	Si	Si	Si	Si	Si	No	Si

Indicador Cobertura

Se toman en cuenta solo a las IPRESS dependientes del Gobierno Regional - Junín

Notificación	S.E. 40	Total IPRESS
Si (+)	321	520
No Notificado (-)	199	
% Cobertura (+)	62%	
% Cobertura Total	100%	

Indicadores de Monitoreo

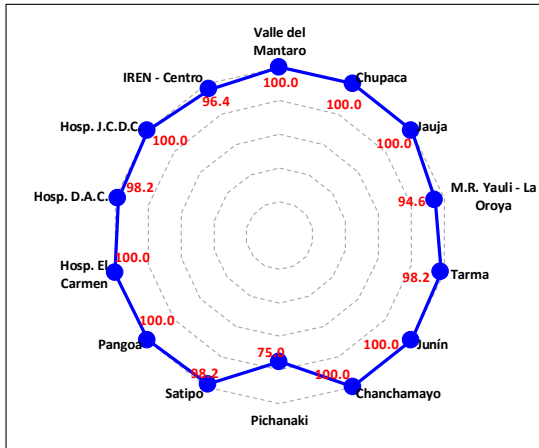
U.E.	OPORTUNIDAD	COBERTURA	CALIDAD DEL DATO	RETROALIMENTACI	TOTAL
Valle del Mantaro	100.0	100.0	100.0	100.0	100.0
Chupaca	100.0	100.0	100.0	100.0	100.0
Jauja	100.0	100.0	100.0	100.0	100.0
M.R. Yauli - La Oroya	78.6	100.0	100.0	100.0	94.6
Tarma	92.9	100.0	100.0	100.0	98.2
Junín	100.0	100.0	100.0	100.0	100.0
Chanchamayo	100.0	100.0	100.0	100.0	100.0
Pichanaki	100.0	100.0	0.0	100.0	75.0
Satipo	92.9	100.0	100.0	100.0	98.2
Pangoa	100.0	100.0	100.0	100.0	100.0
Hosp. El Carmen	100.0	100.0	100.0	100.0	100.0
Hosp. D.A.C.	92.9	100.0	100.0	100.0	98.2
Hosp. J.C.D.C.	100.0	100.0	100.0	100.0	100.0
IREN - Centro	85.7	100.0	100.0	100.0	96.4
Total DIRESA	95.9	100.0	92.9	100.0	97.2

Unidad Ejecutora (Red)	N° de IPRESS con Notificación			% Cobert. (+)
	(+)	(-)	NO	
CHANCHAMAYO	27	17		61%
CHUPACA	16	24		40%
JAUJA	61	15		80%
JUNIN	12	13		48%
PANGO	16	17		48%
PICHANAKI	19	6		76%
SATIPO	47	43		52%
TARMA	38	20		66%
VALLE DEL MANTARO	82	43		66%
HOSP. DAC - HYO	1			100%
HOSP. EL CARMEN - HYO.	1			100%
INST. REG. DE ENFERMEDADES NEOPLASICAS	1			0%
HOSP. REG. DOC. DE MEDICINA TROPICAL JU	1			100%
M.R. YAULI - OROYA	11	4		73%

Indicador Calidad de Dato

En esta semana la Red de Salud Pichanaki notificó una Muerte Perinatal sin fecha de defunción.

% ALCANZADO SEMANA ACTUAL



% ALCANZADO POR SEMANA EPIDEMIOLOGICA

