

BOLETIN EPIDEMIOLOGICO

REGION JUNIN

SEMANA EPIDEMIOLOGICA

N° 41 2024

DIRECCIÓN REGIONAL DE SALUD JUNÍN

M.E. Christian D. Matamoros Vera
Director Regional

EQUIPO DE EPIDEMIOLOGÍA

Director de Epidemiología
Obst. Orlando Manrique López

Mg. Ananí G. Basaldúa Galarza
Lic. Enf. Doris García Inga
Lic. Enf. Norma Luz Córdova Santiváñez
Lic. Adm. Jacks Roy Arroyo Uchuypoma
C.D. Ana Isabel Chávez Ortega
Lic. Enf. Liz Verónica Quiñonez Navarro
Téc. Inf. Eduardo Surichaqui Palacios
Sec. María Ortega Sendón

CONTENIDO

- Actualidad Regional
- Análisis de situación de salud
 - Infecciones Respiratorias Agudas
 - Neumonías
 - Defunción por Neumonías
 - Enfermedades Diarreicas Agudas (Acuosas – Disenterias)
 - Defunción por Edas
- Enfermedades Transmisibles
 - Enfermedades Inmunoprevenibles
 - Enfermedades Metaxénicas
 - Tuberculosis
 - Otras Enfermedades Transmisibles
- Enfermedades NO Transmisibles
 - Muerte Materna – Perinatal
 - Transmitidas por Animales Ponzonosos
 - Enfermedades Zoonóticas
 - Diabetes
 - Efecto Tóxico de Plaguicidas
- Brotes, Emergencias y/o Desastres
- Mapa epidemiológico semanal
- Monitoreo de la información del sistema.

FUENTE DE DATOS:

Sistema de Vigilancia Epidemiológica:
NotiWeb / DGE-MINSA
SIEpi / DGE- MINSA

**Información
para la Acción!**

SÍFILIS CONGÉNITA

I. DEFINICIÓN:



Gráfico 1: Lesiones por sífilis congénita, facies características de la enfermedad. Fisuras en área peribucal, nariz y mentón denominadas rágades.

La sífilis congénita (SC) actualmente representa una falla en el sistema de salud, debido a que es una infección que, puede ser prevenible, genera morbimortalidad infantil.

Es endémica en los países de ingresos bajos y medios, con tasas más bajas en los países de ingresos altos, sin embargo, en los últimos años se ha visto un incremento progresivo de dichas tasas en países desarrollados (1).

La sífilis congénita ocurre debido a la transmisión transplacentaria de *Treponema pallidum* (TP) de la madre al feto, asociándose con abortos espontáneos, mortinatos, muertes neonatales, anomalías fetales y prematuridad (2)

Un 60% de los recién nacidos vivos afectados pueden ser asintomáticos, lo que dificulta el diagnóstico temprano, por lo que pueden llegar a desarrollar secuelas graves en etapas posteriores de su vida. El 40% restante desarrolla una enfermedad sintomática temprana, con hallazgos clínicos que pueden ser sutiles e inespecíficos, siendo difícil el diagnóstico, ya que sus patrones clínicos e histológicos pueden imitar otras enfermedades dermatológicas del recién nacido. En algunas ocasiones se puede manifestarse como una erupción vesicular-ampollar denominada pénfigo sifilítico (3).

II. VIGILANCIA EPIDEMIOLÓGICA DE LA SÍFILIS CONGÉNITA

La incorporación de medidas de vigilancia universal de la Sífilis Congénita se ha iniciado desde 1999, lo cual ha permitido brindar información necesaria para la toma de decisiones respecto a las estrategias a implementar para su prevención y control. Sin embargo, siendo el objetivo lograr la eliminación de la sífilis congénita en el país, uno de los pilares de la estrategia es el fortalecimiento de la vigilancia de la sífilis congénita, es por ello que el año 2015 se aprobó la DS N° 062-205-MINSA/DGE V.01 – Directiva Sanitaria para la Vigilancia Epidemiológica de Sífilis Materna y Sífilis Congénita, en la cual se establece realizar la vigilancia a partir de la vigilancia de la sífilis materna.

Definición de caso de Sífilis Congénita:

- Producto de la gestación (recién nacido, mortinato o aborto espontáneo) de mujer con sífilis materna (activa) sin tratamiento o tratamiento inadecuado).
- Neonato con un resultado de títulos de análisis no treponémicos (RPR o VDRL cuantitativo) cuatro veces más altos que los títulos maternos o lo que equivale a un cambio en dos diluciones o más de los títulos maternos (por ejemplo, madre: 4 Dils (1:4) y niño: 16 Dils (1:16)).
- Niño con una o varias manifestaciones clínicas sugestivas de sífilis congénita (ver anexo 1) al examen físico o evidencia radiográfica de sífilis congénita y un resultado positivo de la prueba de tamizaje y/o confirmatoria (FTA-Abs-IgM).
- Niño mayor de 2 años de edad; con signos clínicos de sífilis secundaria en el que se ha descartado el antecedente de abuso sexual o contacto sexual.
- Demostración de *Treponema pallidum* en estudios histológicos, provenientes de lesiones, placenta, cordón umbilical o material de autopsia (4).

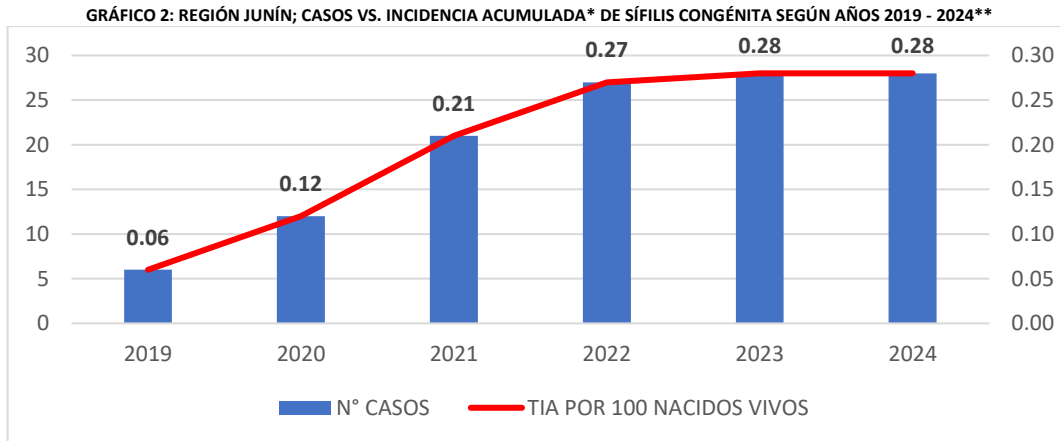
Los casos son notificados en forma individual con una periodicidad de notificación semanal, la investigación de los casos se hace a través de la Ficha de Investigación Epidemiológica de Caso de Sífilis Materna y Sífilis Congénita.

Códigos de enfermedad – CIE X:

- Sífilis materna O98.1
- Sífilis congénita A50

III. SITUACION DE SÍFILIS CONGÉNITA EN LA REGIÓN JUNIN

Se observa el comportamiento de los casos de sífilis congénita por años el número de casos y la incidencia acumulada (IA). Hasta la SE 40-2024 es de 0.28 x 100 nacidos vivos; se observa que en el año 2023 también se presentó una TIA de 0.28 casos de sífilis congénita x 100 nacidos vivos; seguido del 2022 con 0.27 x 100 nacidos vivos.



FUENTE: Vigilancia sífilis materna y congénita
 (*) Tasa de incidencia por cada 100 nacidos vivos.
 (***) Corte hasta la SE:40 2024

En la Región Junín se han notificado desde el 2019 al 2024 un total de 120 casos de sífilis congénita, siendo Huancayo y Satipo las provincias que han presentado mayor número de casos (40% y 33% casos respectivamente) durante este periodo de tiempo del total de casos, seguido de Chanchamayo el 16.7%. Durante el 2023 se registraron 28 casos, y para el 2024 se han notificado 26 casos hasta la SE 40.

TABLA 1: REGIÓN JUNÍN; NUMERO DE CASOS DE SÍFILIS CONGÉNITA POR PROVINCIAS 2019-2024*

PROVINCIAS	AÑOS						TOTAL	%	% ACUMULADO
	2019	2020	2021	2022	2023	2024			
CHANCHAMAYO	2	3	3	4	3	5	20	16.7%	16.7%
CHUPACA	0	0	1	0	3	1	5	4.2%	20.8%
CONCEPCION	0	1	0	0	1	1	3	2.5%	23.3%
HUANCAYO	2	8	6	5	15	12	48	40.0%	63.3%
JAUIJA	1	0	0	0	0	2	3	2.5%	65.8%
SATIPO	0	0	11	18	6	5	40	33.3%	99.2%
YAULI	1	0	0	0	0	0	1	0.8%	100.0%
TOTAL GENERAL	6	12	21	27	28	26	120	100.0%	

FUENTE: Vigilancia sífilis materna y congénita
 (*) Corte hasta la SE:40 2024

BIBLIOGRAFÍA

1. Cooper JM SP. Congenital syphilis. Semin Perinatol. Scielo. 2021 octubre; 48(1).
2. Mathews J NJNNPNea. PubMed. [Online].; 2019 [cited 2024 octubre. Available from: <https://pubmed.ncbi.nlm.nih.gov/31177579/>.
3. Spaccarelli N WJYABTea. Congenital syphilis as a clinical and histopathologic mimic of neonatal lupus. Revista de patología cutánea. 2018 octubre; 45(10).
4. Centro Nacional de Epidemiología PyCdEC. Centro Nacional de Epidemiología, Prevención y Control de Enfermedades. [Online].; 2024 [cited 2024 octubre. Available from: <https://www.dge.gob.pe/portalnuevo/vigilancia-epidemiologica/vigilancia-epidemiologica-de-sifilis-congenita/>.

ANÁLISIS DE SITUACIÓN DE SALUD

INFECCIONES RESPIRATORIAS AGUDAS – NEUMONÍAS – DEFUNCIONES POR NEUMONÍAS

IRAS: En la Región Junín, en esta semana se ha notificado 1,445 episodios; En total se ha notificado 61,401 episodios de IRAS en < de 5 años de edad.

- **En menores de 2 meses de edad**, en esta semana se ha notificado 39 episodios, el acumulado es 2,042 episodios, con una T.I.A. de 511.9 por 1,000 niños.
- **De 2 a 11 meses de edad**, en esta semana se ha notificado 360 episodios, el acumulado es de 15,350 episodios, con una T.I.A. de 3847.9 por 1,000 niños.
- **De 1 a 4 años de edad**, en esta semana se ha notificado 1,046 episodios, el acumulado es de 44,009 episodios, con una T.I.A. de 398.5 por 1,000 niños.

Región Junín: Canal endémico de IRAS en < de 5 años

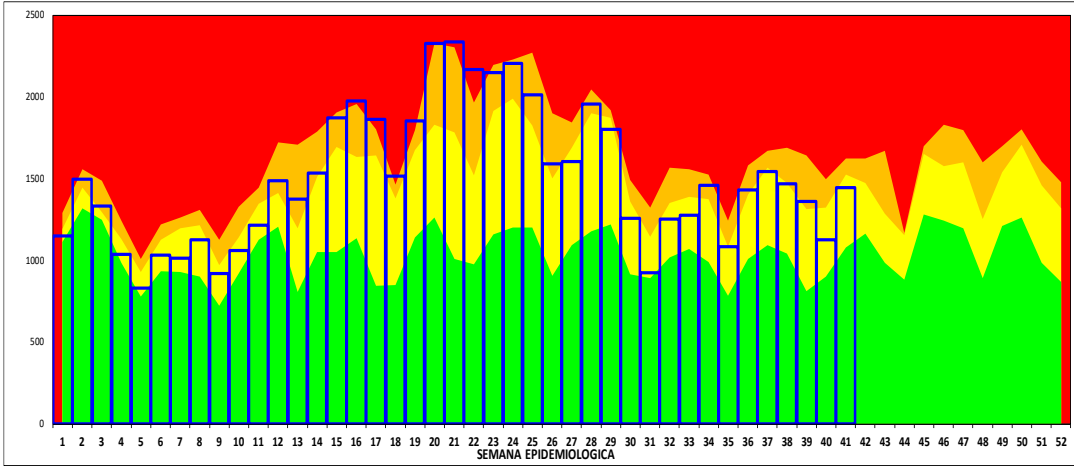
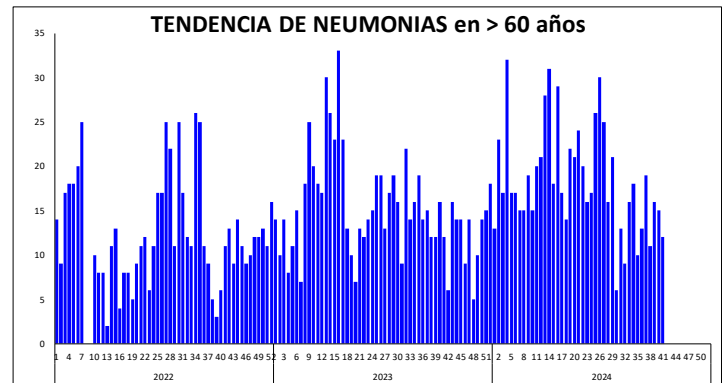
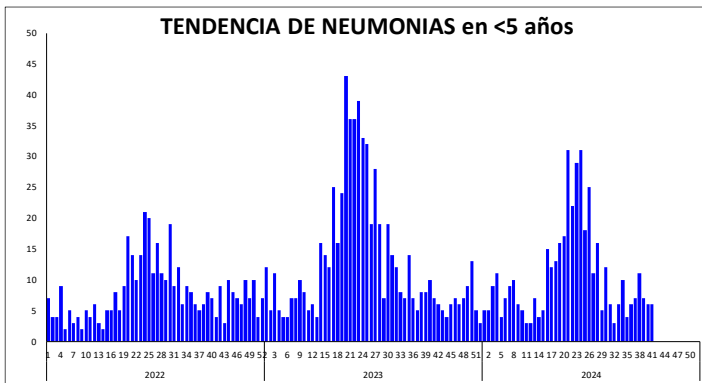


Tabla de Riesgo por Distritos (Tasa de Incidencia x 1000 hab.)

DISTRITO	TIA IRAS <5 a
PACCHA	2223.3
SANTA BARBARA DE CARHUACAYAN	1896.6
PALCAMAYO	1527.3
SAN PEDRO DE CHUNAN	1428.6
HUACHAC	1369.0
JULCAN	1298.2
ACO	1266.1
MARCAPOMACOCHA	1250.0
PACA	1220.3
HUASAHUASI	1203.3
ONDORES	1189.7
SANTA ROSA DE SACCO	1185.3
RICRAN	1177.1
PARCO	1152.8
LA UNION	1151.2
CARHUACALLANGA	1142.9
LEONOR ORDOBEZ	1141.6
CARHUAMAYO	1128.3
SAN PEDRO DE CAJAS	1127.8
CHUPURO	1100.5
LA OROYA	1079.1
CULLHUAS	1047.6
SINCO	1016.5
MOLINOS	957.7
ACOLLA	943.7
APATA	913.3
CONCEPCION	911.9
CHICCHE	911.8
PUCARA	903.4
LLAYLLA	896.3
JAUJA	890.6

NEUMONIAS: En la Región Junín en esta semana se ha notificado 30 episodios, En Total se ha notificado 1,624 episodios de neumonías en < de 5 años de edad.

- **En menores de 2 meses**, en esta semana se ha notificado 1 episodios, el acumulado es de 32 episodios.
- **De 2 a 11 meses**, en esta semana se ha notificado 1 episodios, el acumulado es de 139 episodios.
- **De 1 a 4 años**, en esta semana se ha notificado 4 episodios, el acumulado es de 262 episodios.
- **De 5 a 9 años**, en esta semana se ha notificado 1 episodios, el acumulado es de 94 episodios.
- **De 10 a 19 años**, en esta semana se ha notificado 0 episodios, el acumulado es de 59 episodios.
- **De 20 a 59 años**, en esta semana se ha notificado 12 episodios, el acumulado es de 327 episodios.
- **En mayores de 60 años**, en esta semana se ha notificado 11 episodios, el acumulados es de 711 episodios.



DEFUNCIONES POR NEUMONIAS (Todos los Grupos de Edad): En la presente semana se ha notificado 0 defunción(es), en total se tiene 110 defunción(es).

REGIÓN JUNÍN: DISTRIBUCIÓN DE CASOS DE IRAS Y NEUMONÍAS, POR PROVINCIAS

PROVINCIA	IRAS en < 5 años		NEUMONIAS < 5 años		NEUMONIAS en 5 a 9 años		NEUMONIAS en 10 a 19 años		NEUMONIAS en 20 a 59 años		NEUMONIAS en > 60 años		Defunciones en < 5 años		Defunciones en > 60 años		SOB-ASMA en < 5 años	
	Semana actual	Total	Semana actual	Total	Semana actual	Total	Semana actual	Total	Semana actual	Total	Semana actual	Total	Semana actual	Total	Semana actual	Total	Semana actual	Total
CHANCHAMAYO	206	7,582	1	73		20		1		16		34		1			1	115
CHUPACA	68	2,889		7		1		3		26		62					12	47
CONCEPCION	74	3,435		17				2		34		38		1			3	29
HUANCAYO	407	21,073	1	132		12		19		11	158	9	380	1		49	10	1,093
JAUJA	110	4,506		23		4		2		14		63		2		14		11
JUNIN	48	1,666		4		6		1	1	12		14						1
SATIPO	360	13,104	3	146	1	35		7		11	1	29		5		1	1	110
TARMA	113	4,832		16		5		4		20		46		1		10		79
YAULI	59	2,314	1	15		11		20		36		45				3		1
Total	1,445	61,401	6	433	1	94	0	59	12	327	11	711	0	0	93	13	1,486	

ENFERMEDADES DIARREICAS AGUDAS – ACUOSAS Y DISENTERICAS – DEFUNCIONES POR EDAS

DIARREA AGUDA ACUOSA: En la Región Junín, en total de EDAS en esta semana se ha notificado 174 episodios, el acumulado es de 1,710 episodios.

- En menores de 1 año, en esta semana se ha notificado 89 episodios, el acumulado es de episodios.
- De 1 a 4 años, en esta semana se ha notificado 251 episodios, el acumulado es de episodios.
- En menores de 5 años, en esta semana se ha notificado 340 episodios, el acumulado es de episodios.
- En 5 a 11 años, en esta semana se ha notificado 122 episodios, el acumulado es de 3,661 episodios.
- En 12 a 17 años, en esta semana se ha notificado 45 episodios, el acumulado es de 10,255 episodios.
- En 18 a 29 años, en esta semana se ha notificado 54 episodios, el acumulado es de 13,916 episodios.
- En 30 a 59 años, en esta semana se ha notificado 174 episodios, el acumulado es de 3,477 episodios.
- En mayores de 60 años, en esta semana se ha notificado 84 episodios, el acumulado es de 1,091 episodios.

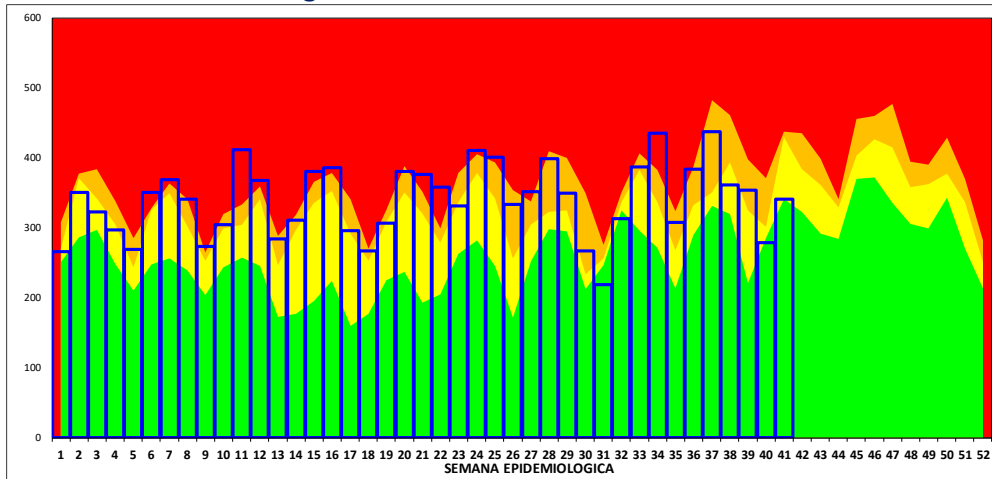
DEFUNCION POR EDAS: En esta semana se ha notificado 0 defunción(es), en total se tiene 2 defunción(es).

DISENTERICAS: En la Región Junín, en esta semana se ha notificado 3 episodios(s), el acumulado es de 103 episodios de disenterías.

Tabla de Riesgo por Distritos (TIA x 1000 hab.)

DISTRITO	TIA EDAs <5 a
CARHUACALLANGA	428.6
JULCAN	333.3
PACCHA	330.1
CHUPURO	317.5
CHICCHE	294.1
ACO	284.4
LLAYLLA	279.3
PALCAMAYO	277.3
SANTA BARBARA DE CARHUACAYAN	275.9
PACA	254.2
HUACHAC	254.0
JAUJA	251.5
MARCAPOMACOCHA	250.0
RICRAN	250.0
CARHUAMAYO	247.2
JUNIN	235.3
MUQUI	235.3
SANTA ROSA DE SACCO	229.5
ONDORES	224.1
COCHAS	222.9
PARIAHUANCA	220.0
HUASICANCHA	212.8
CHACAPAMPA	211.5
LA UNION	205.4
SINCOS	204.6
EL MANTARO	197.8
SANTO DOMINGO DE ACOBAMBA	197.1
PANGOA	194.1
SAN JUAN DE ISCOS	193.5
MARISCAL CASTILLA	191.9
PALCA	186.7

Región Junín: Canal endémico de EDAs



REGIÓN JUNÍN: DISTRIBUCIÓN DE CASOS DE EDAS ACUOSAS Y DISENTERICAS, POR PROVINCIAS

PROVINCIA	EDAs en <5 años		EDAs en 5 a 11 años		EDAs en 12 a 17 años		EDAs en 18 a 29 años		EDAs en 30 a 59 años		EDAs en > 60 años		Defunciones		Disenterias	
	Semana actual	Total	Semana actual	Total	Semana actual	Total	Semana actual	Total	Semana actual	Total	Semana actual	Total	Semana actual	Total	Semana actual	Total
CHANCHAMAYO	52	2,106	27	709	2	108	5	173	14	275	4	122		1		4
CHUPACA	12	543	2	105	3	54	2	79	4	136	8	117		1		2
CONCEPCION	11	613	9	163	2	91	2	79	12	198	7	152		0		5
HUANCAYO	79	4,076	20	820	11	377	22	698	60	1,586	29	876		0		26
JAUJA	22	922	9	269	8	123	5	113	20	338	9	278		0	1	29
JUNIN	8	389	3	95	1	36		37	4	129	2	96		0		1
SATIPO	120	3,926	26	627	6	92	7	249	15	176	3	38		2	1	28
TARMA	22	938	21	555	6	148	7	178	23	411	10	272		0	1	6
YAULI	14	403	5	134	6	62	4	104	22	354	12	153		0		2
Total	340	13,916	122	3,477	45	1,091	54	1,710	174	3,603	84	2,104	0	4	3	103

VIGILANCIA DE ENFERMEDADES TRANSMISIBLES

REGIÓN JUNÍN: ENFERMEDADES INMUNOPREVENIBLES, POR PROVINCIAS

Provincia	ESAVI - EVENTO ADVERSO POST		HEPATITIS B		PARALISIS FLACIDA AGUDA		PAROTIDITIS		PAROTIDITIS CON COMPLICACIONES		RUBEOLA		RUBEOLA CONGENITA		SARAMPION		TETANOS		TOS FERINA		VARICELA CON OTRAS		VARICELA SIN COMPLICACIONES	
	Semana actual	Total	Semana actual	Total	Semana actual	Total	Semana actual	Total	Semana actual	Total	Semana actual	Total	Semana actual	Total	Semana actual	Total	Semana actual	Total	Semana actual	Total	Semana actual	Total	Semana actual	Total
CHANCHAMAYO			1	62		1		1				12			2				5		1			4
CHUPACA				2																	1			12
CONCEPCION						1		2									1		2		1			15
HUANCAYO		4	4	39		6		7			4				13						1			82
JAUJA		1		2		1		9			2				3							1		21
JUNIN								1																5
SATIPO			2	123		2		3							3					1				6
TARMA				3											2			1			3			12
YAULI				1																				3
Total	0	5	7	232	0	11	0	23	0	2	0	16	0	0	23	0	2	0	11	0	5	1	160	

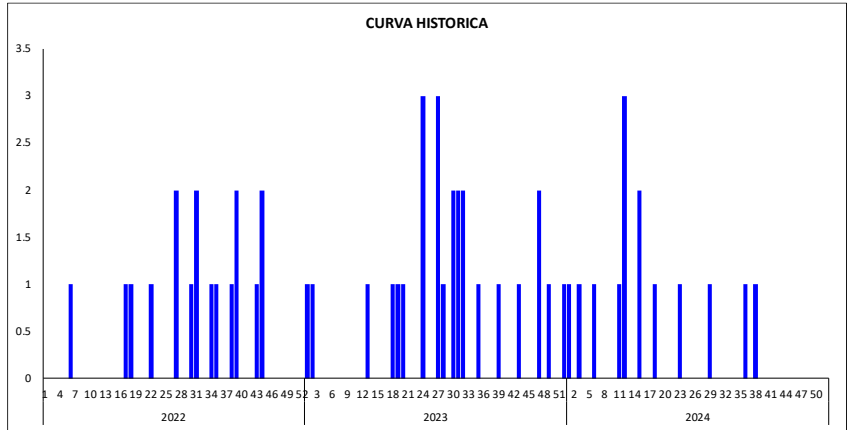
De los casos notificados de ESAVI - EVENTO ADVERSO POST VACUNAL se tienen 0 Confirmados, 1 Descartados, 1 Es, De los casos notificados de HEPATITIS B se tienen 106 Confirmados, 10 Descartados, 116 Probables, De los casos notificados de PARALISIS FLACIDA AGUDA se tienen 0 Confirmados, 5 Descartados, 6 Probables, De los casos notificados de PAROTIDITIS se tienen 20 Confirmados, 1 Descartados, 0 Probables, De los casos notificados de PAROTIDITIS CON COMPLICACIONES se tienen 2 Confirmados, 0 Descartados, 0 Probables, De los casos notificados de RUBEOLA se tienen 0 Confirmados, 16 Descartados, 0 Probables, De los casos notificados de RUBEOLA CONGENITA se tienen 0 Confirmados, 0 Descartados, 0 Probables, De los casos notificados de SARAMPION se tienen 0 Confirmados, 23 Descartados, 0 Probables, De los casos notificados de TETANOS se tienen 1 Confirmados, 1 Descartados, 0 Probables, De los casos notificados de TOS FERINA se tienen 0 Confirmados, 11 Descartados, 0 Probables, De los casos notificados de VARICELA CON OTRAS COMPLICACIONES se tienen 5 Confirmados, 0 Descartados, 0 Probables, De los casos notificados de VARICELA SIN COMPLICACIONES se tienen 160 Confirmados, 0 Descartados, 0 Probables

Guillain Barre

En esta semana se notifica 0 caso(s), teniéndose un total de 14 caso(s); Se actúa con la emisión de la Alerta Epidemiológica AE-05-2019 EPI-RSJ-DIRESA Junín -2019.

Tabla de Riesgo por Distrito

PROVINCIA	DISTRITO	TIA
CHANCHAMAYO	SAN RAMON	0.03
CONCEPCION	SAN JOSE DE QUERO	0.18
HUANCAYO	HUANCAYO	0.02
	EL TAMBO	0.01
	SAN JERONIMO DE TUNAN	0.14
JAUJA	JAUJA	0.05
SATIPO	RIO NEGRO	0.03
TARMA	TARMA	0.06
	HUARICOLCA	0.65
YAULI	YAULI	0.19



REGIÓN JUNÍN: ENFERMEDADES METAXÉNICAS, POR PROVINCIAS

Provincia	DENGUE SIN SEÑALES DE		DENGUE CON SEÑALES DE		DENGUE GRAVE		ENFERMEDAD DE CHAGAS		FIEBRE AMARILLA SELVÁTICA		LEISHMANIASIS CUTÁNEA		LEISHMANIASIS MUCOCUTÁNEA		MALARIA POR P. VIVAX		MALARIA POR P. MALARIAE		ZIKA		ZIKA SINTOMÁTICO EN GESTANTES		
	Semana actual	Total	Semana actual	Total	Semana actual	Total	Semana actual	Total	Semana actual	Total	Semana actual	Total	Semana actual	Total	Semana actual	Total	Semana actual	Total	Semana actual	Total	Semana actual	Total	
CHANCHAMAYO	87	5,435	3	358		10			1		6												
CHUPACA																							
CONCEPCION																							
HUANCAYO	1	9		2																			
JAUJA		6										1											
JUNIN		2																					
SATIPO	51	4,393	4	273		3			2		4		3	125		8	6	530					
TARMA		1																					
YAULI																							
Total	139	9,846	7	633	0	13	0	3	0	10	3	218	0	17	6	534	0	1	0	0	0	0	0

Dengue:

En la presente semana se han notificado 146 casos; En total se han notificado 10492 casos. Según clasificación se tiene: 2804 Confirmados, 7668 Descartados, y 20 Probables. Del total de Casos CONFIRMADOS Según Tipo de Diagnóstico se tiene: DENGUE SIN SIGNOS DE ALARMA 2382 casos, DENGUE CON SIGNOS DE ALARMA 416 casos, y DENGUE GRAVE 6 casos; de los cuales 855 casos notificados por la U.E. CHANCHAMAYO, 670 casos notificados por la U.E. SATIPO, 549 casos notificados por la U.E. HOSP. REG. DOC. DE MEDICINA TROPICAL JULIO CESAR DEMARINI CARO, 455 casos notificados por la U.E. PANGO, 232 casos notificados por la U.E. PICHANAQUI, 24 casos notificados por la U.E. VALLE DEL MANTARO, 10 casos notificados por la U.E. HOSP. DAC - HYD, 7 casos notificados por la U.E. TARMA.

CURVA HISTORICA

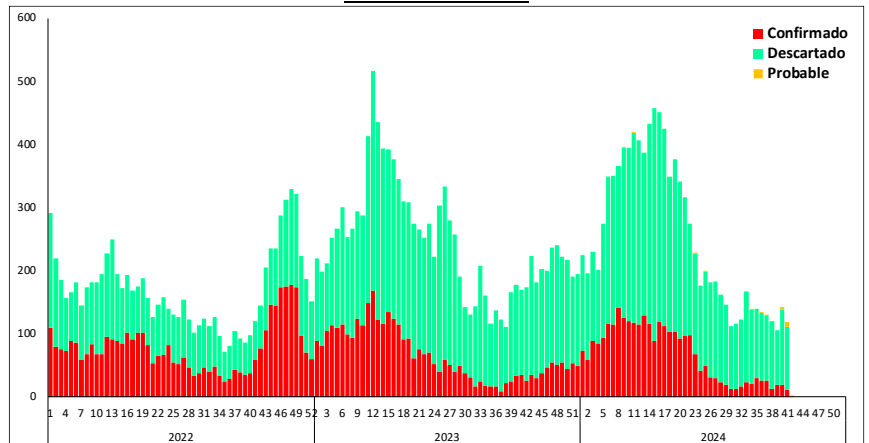


Tabla de Riesgo por Distritos

PROVINCIA	DISTRITO	TIA
CHANCHAMAYO	CHANCHAMAYO	23.09
	PERENE	3.74
	PICHANAQUI	3.32
	SAN LUIS DE SHUARO	7.08
	SAN RAMON	19.33
	VITOC	1.80
SATIPO	SATIPO	7.69
	COVIRIALI	2.39
	LLAYLLA	2.54
	MAZAMARI	3.15
	PAMPA HERMOSA	0.24
	PANGO	7.38
	RIO NEGRO	2.28
	RIO TAMBO	1.14
	VIZCATAN DEL ENE	0.31
Total		2.01

TIA x distritos x 1,000 hab.

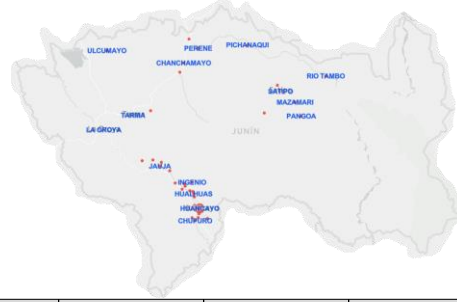
MAPA DE RIESGO (TIA) 2024



REGIÓN JUNÍN: DISTRIBUCIÓN DE TUBERCULOSIS, POR PROVINCIAS

MAPA DE RIESGO (TIA) 2024

En esta semana se notifica: 0 Casos de TBC ABANDONO RECUPERADO; 0 Casos de TBC EXTENSAMENTE RESISTENTE (T); 0 Casos de TBC MILIAR; 0 Casos de TBC MONORESISTENTE; 0 Casos de TBC MULTIDROGORESISTENTE (TB M); 0 Casos de TBC POLIRESISTENTE; 0 Casos de TBC RECAIDA; 0 Casos de TBC RESPIRATORIA NO ESPECÍFIC; 1 Casos de TUBERCULOSIS EXTRAPULMONAR; 0 Casos de ; 0 Casos de ; .



Provincia	TBC ABANDONO RECUPERADO		TBC MILIAR		TBC MONORESISTENTE		TBC MULTIDROGORESISTENTE		TBC RECAIDA		TBC RESPIRATORIA NO ESPECÍFIC		TUBERCULOSIS EXTRAPULMONAR		TBC PULMONAR C-CONF. BACTERIOL		TBC PULMONAR S-CONF. BACTERIOL	
	Semana actual	Total	Semana actual	Total	Semana actual	Total	Semana actual	Total	Semana actual	Total	Semana actual	Total	Semana actual	Total	Semana actual	Total	Semana actual	Total
CHANCHAMAYO		1				4		1				1	1	10	1	93		17
CHUPACA													4			7		
CONCEPCION				1										4		5		5
HUANCAYO				1										39		59		11
JAUJA													1	6		5		2
JUNIN																		1
SATIPO								2		2		1		5	1	68		13
TARMA														1		2		
YAULI		1												2				
Total	0	2	0	2	0	4	0	3	0	2	0	2	2	71	2	239	0	49

REGIÓN JUNÍN: DISTRIBUCIÓN DE OTRAS ENFERMEDADES TRANSMISIBLES, POR PROVINCIAS

En esta semana se notifica: 0 Casos de HEPATITIS A; 1 Casos de SIFILIS CONGENITA; 4 Casos de SIFILIS MATERNA; 9 Casos de SIFILIS NO ESPECIFICADA.

Provincia	HEPATITIS A		SIFILIS CONGENITA		SIFILIS MATERNA		SIFILIS NO ESPECIFICADA	
	Semana actual	Total	Semana actual	Total	Semana actual	Total	Semana actual	Total
CHANCHAMAYO		1		5		39		2
CHUPACA		4		1		9		1
CONCEPCION		1		1		2		1
HUANCAYO		53		12		49		78
JAUJA		1		2		5		7
JUNIN						1		9
SATIPO		4		1		6		4
TARMA						2		1
YAULI								
Total	0	64	1	27	4	185	9	436

VIGILANCIA DE ENFERMEDADES NO TRANSMISIBLES

REGIÓN JUNÍN: DISTRIBUCIÓN DE CASOS DE MUERTE MATERNA Y MATERNO PERINATAL, POR PROVINCIAS

Provincia	MUERTE MATERNA DIRECTA		MUERTE MATERNA INCIDENTAL		MUERTE MATERNA INDIRECTA		MUERTE PERINATAL	
	Semana actual	Total	Semana actual	Total	Semana actual	Total	Semana actual	Total
CHANCHAMAYO		3				1	1	24
CHUPACA								7
CONCEPCION		2						6
HUANCAYO						1	1	41
JAUJA				1				9
JUNIN								
SATIPO		4				1		45
TARMA						1	1	10
YAULI								2
Total	0	9	0	1	0	4	3	144

En esta semana se notifica: 0 Casos de MUERTE MATERNA DIRECTA; 0 Casos de MUERTE MATERNA INCIDENTAL; 0 Casos de MUERTE MATERNA INDIRECTA; 3 Casos de MUERTE PERINATAL.

En total se tiene: 9 Casos de MUERTE MATERNA DIRECTA; 1 Casos de MUERTE MATERNA INCIDENTAL; 4 Casos de MUERTE MATERNA INDIRECTA; 144 Casos de MUERTE PERINATAL.

ENF. TRANSMITIDAS POR ANIMALES PONZOÑOSOS

En esta semana se notifica 4 Casos de LOXOCELISMO; 1 Casos de OFIDISMO
En total se tiene: 124 Casos de LOXOCELISMO; 151 Casos de OFIDISMO.

ENFERMEDADES ZONOTICAS

En esta semana se notifica 2 Casos de CISTICERCOSIS; 0 Casos de HIDATIDOSIS; 2 Casos de LEPTOSPIROSIS
En total se tiene: 57 Casos de CISTICERCOSIS; 103 Casos de HIDATIDOSIS; 68 Casos de LEPTOSPIROSIS.

Provincia	LOXOCELISMO		OFIDISMO		CISTICERCOSIS		HIDATIDOSIS		LEPTOSPIROSIS	
	Semana actual	Total	Semana actual	Total	Semana actual	Total	Semana actual	Total	Semana actual	Total
CHANCHAMAYO		2		49				1		36
CHUPACA		1				1		13		2
CONCEPCION		1				4		1		
HUANCAYO	2	78			2	38		37	1	13
JAUJA	2	31				7		26		1
JUNIN		2						11		
SATIPO		8	1	102		1		2	1	15
TARMA						1		2		1
YAULI		1				5		10		
Total	4	124	1	151	2	57	0	103	2	68

REGIÓN JUNÍN: EFECTO TÓXICO DE PLAGUICIDAS

En esta semana se notifica: 0 Casos de EFECTO TOXICO DE PLAGUICIDAS; 0 Casos de HERBICIDAS Y FUNGICIDAS; 0 Casos de INSEC. HALOGENADOS; 3 Casos de INSEC. ORG. FOSF. Y CARBAMATOS; 0 Casos de OTROS INSECTICIDAS; 0 Casos de OTROS PLAGUICIDAS; 0 Casos de PLAGUICIDA NO ESPECIFICADO; 1 Casos de RODENTICIDAS.

En total se tiene: 8 Casos de EFECTO TOXICO DE PLAGUICIDAS; 3 Casos de HERBICIDAS Y FUNGICIDAS; 3 Casos de INSEC. HALOGENADOS; 123 Casos de INSEC. ORG. FOSF. Y CARBAMATOS; 5 Casos de OTROS INSECTICIDAS; 14 Casos de OTROS PLAGUICIDAS; 10 Casos de PLAGUICIDA NO ESPECIFICADO; 13 Casos de RODENTICIDAS

MAPA DE RIESGO (TIA) 2024



Provincia	EFECTO TOXICO DE PLAGUICIDAS		HERBICIDAS Y FUNGICIDAS		INSEC. HALOGENADOS		INSEC. ORG. FOSF. Y CARBAMATOS		OTROS INSECTICIDAS		OTROS PLAGUICIDAS		PLAGUICIDA NO ESPECIFICADO		RODENTICIDAS	
	Semana actual	Total	Semana actual	Total	Semana actual	Total	Semana actual	Total	Semana actual	Total	Semana actual	Total	Semana actual	Total	Semana actual	Total
CHANCHAMAYO				1				2		3				2	1	6
CHUPACA		1						9		1				2		3
CONCEPCION						2	1	4				9		1		2
HUANCAYO		1				1		62				5				
JAUJA		2					1	13						3		
JUNIN								2								
SATIPO		4		2				4						2		
TARMA							1	27			1					
YAULI																2
Total	0	8	0	3	0	3	3	123	0	5	0	14	0	10	1	13

BROTOS: AÑO 2024

BROTOS MES: JULIO-SEPTIEMBRE 2024

Nº	EVENTO	RED/ HOSPITAL	LOCALIDAD	FECHA DE NOTIFICACIÓN	Nº DE AFECTADOS	Nº DE DEFUNCIONES	Nº DE INFORMES
62	ENFERMEDAD MANO PIE BOCA	C.S LA LIBERTAD	I.E. SACO OLIVEROS	1/07/2024	2	0	2
63	SINDROME DIARREICO	P.S. NUEVE DE JULIO	v CUARTEL NIEVE DE JULIO	1/07/2024	5	0	2
64	ENFERMEDAD MANO PIE BOCA	C.S PILCOMAYO	I.E.P TRILENIUM	3/07/2024	5	0	1
65	ENFERMEDAD MANO PIE BOCA	C.S. PEDRO SANCHEZ MEZA	I.E VIRGEN DE LOURDES	5/07/2024	19	0	1
66	VARICELA SIN COMPLICACIONES	C.S. JUSTICIA PAZ Y VIDA	I.E. NTRA SRA DE FATIMA	6/07/2024	5	0	1
67	ENFERMEDAD MANO PIE BOCA	C.S. PEDRO SANCHEZ MEZA	I.E JOHNS HOPKINS	10/07/2024	4	0	1
68	ENFERMEDAD MANO PIE BOCA	C.S. LA LIBERTAD	I.E EDUCUNA	11/07/2024	4	0	1
69	ENFERMEDAD MANO PIE BOCA	C.S. PILCOMAYO	I.E.I INNNOVA	20/07/2024	2	0	1
70	ACCIENTE DE TRANSITO	HOSP. FELIX MAYORCA SOTO	COCHAS BAJA- TARMA	22/07/2024	11	9	1
71	ETA	C.S. HUASAHUASI	I.E. SAN JUAN -HUASAHUASI	9/08/2024	5	0	1
72	SINDROME FEBRIL ERUPTIVO	HOSPITAL C D MARINI CARO	CHANCHAMAYO-CAPELO	14/08/2024	1	0	1
73	ETA	HOSPITAL C D MARINI CARO	I.E GERONIMO JIMENEZ	20/08/2024	3	0	1
74	ENFERMEDAD MANO PIE BOCA	HOSPITAL F MAYORCA SOTO	I.EI Nº 177 PALCAMAYO	3/09/2024	5	0	1
75	ENFERMEDAD MANO PIE BOCA	C.S. LA LIBERTAD	I.E. TALENTOS HUANCAYO	4/09/2024	4	0	1
76	ENFERMEDAD MANO PIE BOCA	C.S. AZAPAMPA	I.E. FE Y ALEGRIA 66	6/09/2024	2	0	1
77	ENFERMEDAD MANO PIE BOCA	C.S. JUAN PARRA DEL RIEGO	I.E. COMPLEJO EDUCATIVO INGENIERIA	9/09/2024	4	0	1
78	ACCIDENTE DE TRANSITO	C.S. CONCEPCION	SAN LUSI DE YAICO	9/09/2024	8	4	1
79	MALARIA VIVAX	RED PANGO	RED PANGO -CCNN BOCA CHICHIRENI	10/09/2024	20	0	1
80	BROTE DE EDA	C.S DAVID GUERRERO DUARTE	CONCEPCION	11/09/2024	13	0	2
81	VARICELA SIN COMPLICACIONES	C.S. JUAN PARRA DEL RIEGO	MATAHUASI I.E. SAN ANTONIO MARIA CLARET	12/09/2024	3	0	1
82	VARICELA SIN COMPLICACIONES	C.S PEDRO SANCHEZ MEZA	CHUPACA I.E. DIVINO NIÑO JESUS	18/09/2024	3	0	1
83	EVISAP	P.S. MILUCHACA	MILUCHACA- CHILCA	18/09/2024	80	0	1
84	SINDROME FEBRIL ERUPTIVO	HOSPITAL D. OLAVEGOYA	JAUJA	20/09/2024	1	0	1
85	PFA	HOSPITAL D. OLAVEGOYA	JAUJA	27/09/2024	1	0	1

RESUMEN EPIDEMIOLOGICO

IRA	TIA
IRA<2m	511.9
IRA 2_11m	3847.9
IRA 1_4	398.5
IRA<5	556.1
NGR_M2	8.0
NEU_2_11_TOT	6.7
NEU_1_4_TOT	2.9
NEU<5	3.9
NEU_5_9A	0.8
NEU_10_19	0.2
NEU_20_59	0.4
NEU_60A	4.3
NEU_TOT	1.2
SOB<5	13.5

DAA	TIA
DAA_C1	175.8
DAA_C1_4	114.5
DAA<5	126.0
DAA_C5_11	12.3
DAA_C12_17	7.1
DAA_C18_29	5.9
DAA_C30_59	7.1
DAA_C60	12.7
DAA_TOT	18.5
DIS<5	0.6

- CISTICERCOSIS
- DENGUE CON SIGNOS DE ALARMA
- DENGUE GRAVE
- DENGUE SIN SIGNOS DE ALARMA
- EDA DISENT. CON DESHIDRATACION
- EDA DISENT. SIN DESHIDRATACION
- EDA SIN DESHIDRATACION
- EFFECTO TOXICO DE PLAGUICIDAS
- ENFERMEDAD DE CARRION AGUDA
- ENFERMEDAD DE CARRION ERUPTIVA
- ESAVI - EVENTO ADVERSO POST VACUNAL
- FIEBRE AMARILLA SELVATICA
- GESTANTE VACUNADA INADVERTIDAMENTE
- HEPATITIS A
- HEPATITIS B
- HEPATITIS C
- HERBICIDAS Y FUNGICIDAS
- HIDATIDOSIS
- INFECC. RESP. AGUDA GRAVE INUSITADA
- INFECCION GONOCOCCICA
- INFECCIONES RESP. AGUDAS INUSITADAS
- INFLUENZA A H1N1
- INSEC. HALOGENADOS
- INSEC. ORG. FOSF. Y CARBAMATOS
- LEISHMANIASIS CUTANEA
- LEISHMANIASIS MUCOCUTANEA
- LEPTOSPIROSIS
- LOXOCELISMO
- MALARIA POR P. VIVAX
- MUERTE MATERNA DIRECTA
- MUERTE MATERNA INCIDENTAL
- MUERTE MATERNA INDIRECTA
- MUERTE PERINATAL

- OFIDISMO
- OROPUCHE
- OTROS INSECTICIDAS
- OTROS PLAGUICIDAS
- PARALISIS FLACIDA AGUDA
- PAROTIDITIS
- PAROTIDITIS CON COMPLICACIONES
- PLAGUICIDA NO ESPECIFICADO
- RODENTICIDAS
- RUBEOLA CONGENITA CENT
- SIFILIS CONGENITA
- SIFILIS MATERNA
- SIFILIS NO ESPECIFICADA
- SINDROME DE GUILLAIN BARRE
- TBC ABANDONO RECUPERADO
- TBC MILIAR
- TBC MONORESISTENTE
- TBC MULTIDROGORESISTENTE (TB M
- TBC RECAIDA
- TBC RESPIRATORIA NO ESPECIFIC
- TETANOS
- TIFUS EXANTEMATICO
- TUBERCULOSIS EXTRAPULMONAR
- VARICELA CON OTRAS COMPLICACIONES
- VARICELA SIN COMPLICACIONES

MONITOREO DE LA INFORMACIÓN DEL SISTEMA DE VIGILANCIA EPIDEMIOLÓGICA

Para el año 2020 según Resolución Directoral N° 150 del 08 de marzo del 2024 se aprueba la conformación de 13 Unidades ejecutoras, las cuales serán una unidad de epidemiología quienes deben notificar semanalmente. EL PUNTAJE MÍNIMO ACEPTABLE ES 92%.

INDICADORES DE MONITOREO DE LA INFORMACIÓN - S.E. 41 - 2024

Indicador Oportunidad

REDES U.E.	S.E. 41							Notificación Semanal Lunes hasta las 6:00 pm
	Notif. oportuna diaria hasta las 10:00 am.							
	6-Oct	7-Oct	8-Oct	9-Oct	10-Oct	11-Oct	12-Oct	
VALLE DEL MANTARO	SI	SI	SI	SI	SI	SI	SI	SI
CHUPACA	SI	SI	SI	SI	SI	SI	SI	SI
JAUJA	SI	SI	SI	SI	SI	SI	SI	SI
YAUJI - LA OROYA	No	SI	SI	SI	SI	SI	SI	SI
TARMA	SI	SI	SI	SI	SI	SI	SI	SI
JUNIN	SI	SI	No	SI	SI	SI	SI	SI
CHANCHAMAYO	SI	SI	SI	SI	SI	SI	SI	SI
PICHANAKI	SI	SI	SI	SI	SI	SI	SI	SI
SATIPO	SI	SI	SI	SI	SI	SI	SI	SI
PANGOYA	SI	SI	SI	SI	SI	SI	SI	SI
HOSP. EL CARMEN	SI	SI	SI	SI	SI	SI	SI	SI
HOSP. D.A.C	SI	SI	SI	SI	SI	SI	SI	SI
HOSP. J.C.D.M.	SI	SI	SI	SI	SI	SI	SI	SI
IREN - CENTRO	SI	SI	SI	SI	No	SI	SI	SI

Indicador Cobertura

Se toman en cuenta solo a las IPRESS dependientes del Gobierno Regional - Junín

Notificación	S.E. 41	Total IPRESS
SI (+)	365	520
(-) / No Notificado	155 / 0	
% Cobertura (+)	70%	
% Cobertura Total	100%	

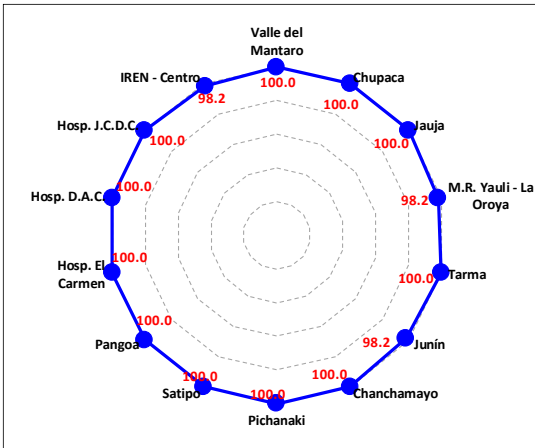
Indicadores de Monitoreo

U.E.	OPORTUNIDAD	COBERTURA	CALIDAD DEL DATO	RETROALIMENTACION	TOTAL
Valle del Mantaro	100.0	100.0	100.0	100.0	100.0
Chupaca	100.0	100.0	100.0	100.0	100.0
Jauja	100.0	100.0	100.0	100.0	100.0
M.R. Yauli - La Oroya	92.9	100.0	100.0	100.0	98.2
Tarma	100.0	100.0	100.0	100.0	100.0
Junín	92.9	100.0	100.0	100.0	98.2
Chanchamayo	100.0	100.0	100.0	100.0	100.0
Pichanaki	100.0	100.0	100.0	100.0	100.0
Satipo	100.0	100.0	100.0	100.0	100.0
Pangoa	100.0	100.0	100.0	100.0	100.0
Hosp. El Carmen	100.0	100.0	100.0	100.0	100.0
Hosp. D.A.C.	100.0	100.0	100.0	100.0	100.0
Hosp. J.C.D.C.	100.0	100.0	100.0	100.0	100.0
IREN - Centro	92.9	100.0	100.0	100.0	98.2
Total DIRESA	98.5	100.0	100.0	100.0	99.6

Indicador Calidad de Dato

En esta semana no se reportaron errores en los datos notificados.

% ALCANZADO SEMANA ACTUAL



% ALCANZADO POR SEMANA EPIDEMIOLOGICA

