

# BOLETIN EPIDEMIOLOGICO REGION JUNIN

SEMANA EPIDEMIOLOGICA

N° 25 2024

**DIRECCIÓN REGIONAL DE SALUD JUNÍN**

M.E. Christian D. Matamoros Vera  
Director Regional

**EQUIPO DE EPIDEMIOLOGÍA**

Director de Epidemiología  
Obst. Orlando Manrique López

Mg. Ananí G. Basaldúa Galarza  
Lic. Enf. Doris García Inga  
Lic. Enf. Norma Luz Córdova Santiváñez  
Lic. Adm. Jacks Roy Arroyo Uchuypoma  
C.D. Ana Isabel Chávez Ortega  
Lic. Enf. Liz Verónica Quiñonez Navarro  
Téc. Inf. Eduardo Surichaqui Palacios  
Sec. María Ortega Sendón

**CONTENIDO**

- Actualidad Regional
- Análisis de situación de salud
  - Infecciones Respiratorias Agudas
  - Neumonías
  - Defunción por Neumonías
  - Enfermedades Diarreicas Agudas (Acuosas – Disenterías)
  - Defunción por Edas
- Enfermedades Transmisibles
  - Enfermedades Inmunoprevenibles
  - Enfermedades Metaxénicas
  - Tuberculosis
  - Otras Enfermedades Transmisibles
- Enfermedades NO Transmisibles
  - Muerte Materna – Perinatal
  - Transmitidas por Animales Ponzñosos
  - Enfermedades Zoonóticas
  - Diabetes
  - Efecto Tóxico de Plaguicidas
- Brotes, Emergencias y/o Desastres
- Mapa epidemiológico semanal
- Monitoreo de la información del sistema.

**FUENTE DE DATOS:**

Sistema de Vigilancia Epidemiológica:  
NotiWeb / DGE-MINSA  
SIEpi / DGE- MINSA

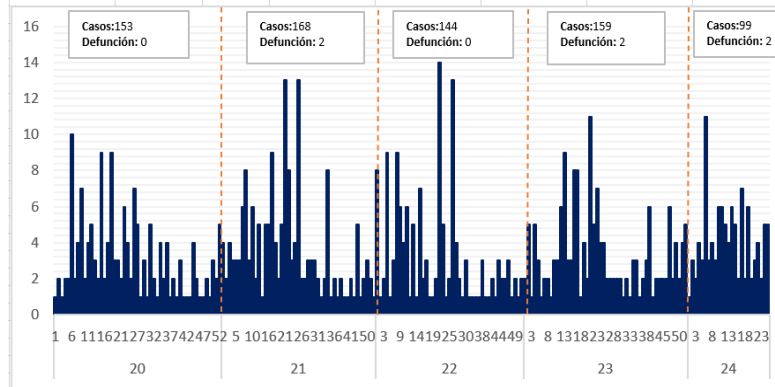
**Información para la Acción!**

**OFIDISMO**

El accidente ofídico, es considerada el resultado de una lesión producto de la mordedura de una serpiente. El hábitat de los diversos ofidios venenosos, están localizados en las diferentes regiones, siendo la región Junín una de ellas ya que reúne las condiciones no solo geográficas y climáticas sino también socioculturales y demográficas que aumentan la susceptibilidad de sufrir un accidente por mordedura de serpiente, estas características favorecen el incremento de la morbilidad y la muerte de personas a causa de accidentes ofídicos. Los accidentes ofídicos son un problema de salud pública desatendido en algunos países, según información de la Organización Mundial de la Salud (OMS) documentada en 2021, cada año se reportan cerca de 5.4 millones de mordeduras de serpiente, entre 1.8 y 2.7 millones de casos clasificados como envenenamiento, entre 80 000 y 140 000 muertes, y aproximadamente el triple de amputaciones y otras complicaciones asociadas en todo el mundo (1). La mayoría de los casos se producen se presentan principalmente en trabajadores rurales de comunidades, los mas frecuentes son:

1. **ACCIDENTE BOTROPICO:** mordedura producida en una persona por serpiente de los géneros Bothrops, Bothriopsis, Bothriechis y Bothrocophias. El veneno de estos, tienen acción proteolítica, coagulante, además de poseer factores hemorrágicos y mio-necrosantes.
2. **ACCIDENTE CROTALICO:** mordedura ocasionada por las serpientes de la especie Crotalus durissus ssp., el veneno de esta especie tiene acción principalmente neurotóxica y mionecrótica.
3. **ACCIDENTE LACHESICO:** ocasionado por la serpiente de la especie Lachesis muta muta, cuyo veneno posee principalmente acción proteolítica, coagulante e hipotensora.
4. **ACCIDENTE ELAPIDICO:** mordedura de serpientes del género Micrurus que inoculan veneno que tiene acción principalmente neurotóxica (2).

**Gráfico 1: Región Junín: Situación de los accidentes ofídicos 2020-2024\***

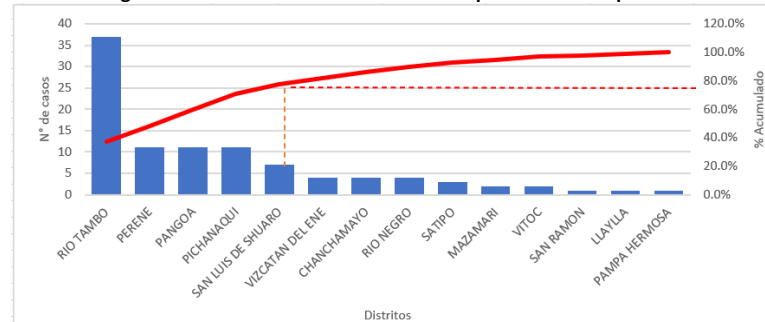


Fuente: Base de datos NOTI2024/vigilancia de zoonosis

\*Casos reportados a la SE:25 del año en curso

Los accidentes ofídicos ocurridos en la región mantienen una tendencia constante, el mayor numero de casos se ha reportado en el 2021, para el presente año en curso se han reportado 99 accidentes ofídicos, de los cuales 2 culminaron en defunción.

**Gráfico 2: Región Junín: Casos de accidentes ofídicos por distritos de procedencia 2024\***



Fuente: Base de datos NOTI2024/vigilancia de zoonosis

\*Casos reportados a la SE:25 del año en curso

Los accidentes ofídicos reportados en el presente año, el 80% de los casos fueron reportados por los distritos de Rio Tambo, Perene, Pangoa, Pichanaquí y San Luis de Shuaro.

**BIBLIOGRAFÍA**

1. Salud Ind. MINSALUD. [Online].; 2022 [cited 2024 junio 25. Available from: [https://www.ins.gov.co/buscador-eventos/Lineamientos/Pro\\_Accidente%20Of%C3%ADdico.pdf](https://www.ins.gov.co/buscador-eventos/Lineamientos/Pro_Accidente%20Of%C3%ADdico.pdf).
2. Vargas CM. Actualización en clínica y terapia de mordedura de serpiente (ofidismo). Rev Med Hered. 2020; 3(31).

## ANÁLISIS DE SITUACIÓN DE SALUD

## INFECCIONES RESPIRATORIAS AGUDAS – NEUMONÍAS – DEFUNCIONES POR NEUMONÍAS

**IRAS:** En la Región Junín, en esta semana se ha notificado 1,924 episodios; En total se ha notificado 38,317 episodios de IRAS en < de 5 años de edad.

- **En menores de 2 meses de edad**, en esta semana se ha notificado 55 episodios, el acumulado es 1,238 episodios, con una T.I.A. de 310.3 por 1,000 niños.
- **De 2 a 11 meses de edad**, en esta semana se ha notificado 473 episodios, el acumulado es de 9,541 episodios, con una T.I.A. de 2391.7 por 1,000 niños.
- **De 1 a 4 años de edad**, en esta semana se ha notificado 1,396 episodios, el acumulado es de 27,538 episodios, con una T.I.A. de 249.4 por 1,000 niños.

Región Junín: Canal endémico de IRAS en &lt; de 5 años

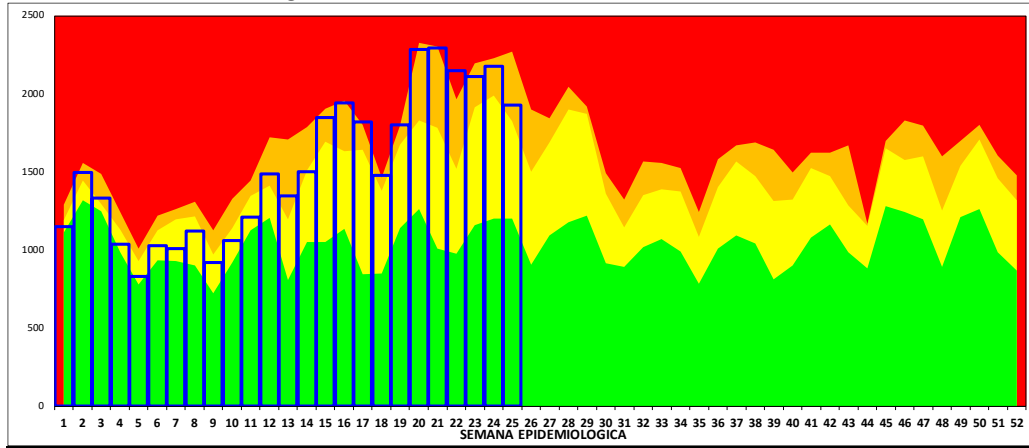
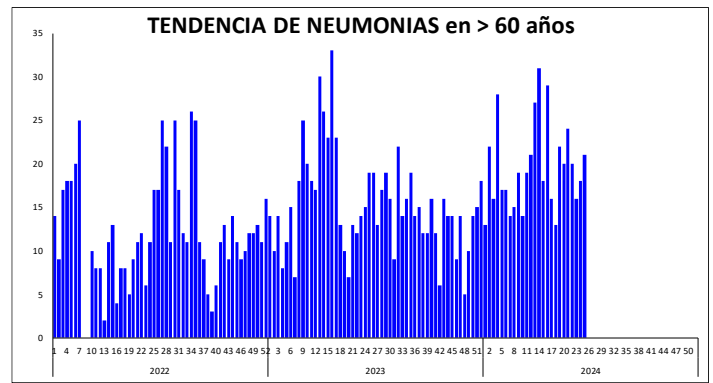
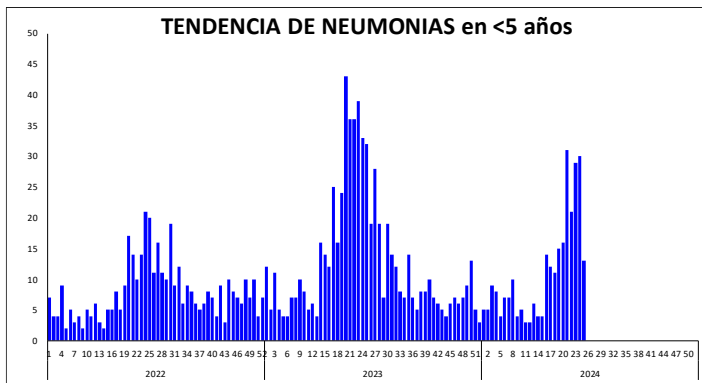


Tabla de Riesgo por Distritos (Tasa de Incidencia x 1000 hab.)

DISTRITO	TIA IRAs <5 a
SANTA BARBARA DE CARHUACAYAN	1379.3
PACCHA	1359.2
PALCAMAYO	972.7
SAN PEDRO DE CHUNAN	971.4
MARCAPOMACOCHA	926.5
ACO	917.4
HUASAHUASI	801.4
HUACHAC	797.6
CARHUAMAYO	783.0
SANTA ROSA DE SACCO	768.4
JULCAN	736.8
PARCO	722.2
CHUPURO	714.3
SAN PEDRO DE CAJAS	694.4
LA UNION	689.9
RICRAN	687.5
SINCOS	683.2
LLAYLLA	664.9
PACA	661.0
CULLHUAS	658.7
LEONOR ORDOÑEZ	646.0
LA OROYA	642.3
SUITUCANCHA	633.3
PUCARA	609.2
CHONGOS BAJO	604.4
JAUJA	594.9
SAN JUAN DE ISCOS	586.0
POMACANCHA	585.4
APATA	581.6
ULCUMAYO	580.9
EL MANTARO	576.9

**NEUMONIAS:** En la Región Junín en esta semana se ha notificado 47 episodios, En Total se ha notificado 1,015 episodios de neumonías en < de 5 años de edad.

- **En menores de 2 meses**, en esta semana se ha notificado 2 episodios, el acumulado es de 21 episodios.
- **De 2 a 11 meses**, en esta semana se ha notificado 2 episodios, el acumulado es de 83 episodios.
- **De 1 a 4 años**, en esta semana se ha notificado 9 episodios, el acumulado es de 170 episodios.
- **De 5 a 9 años**, en esta semana se ha notificado 2 episodios, el acumulado es de 65 episodios.
- **De 10 a 19 años**, en esta semana se ha notificado 1 episodios, el acumulado es de 30 episodios.
- **De 20 a 59 años**, en esta semana se ha notificado 12 episodios, el acumulado es de 189 episodios.
- **En mayores de 60 años**, en esta semana se ha notificado 19 episodios, el acumulados es de 457 episodios.



**DEFUNCIONES POR NEUMONIAS (Todos los Grupos de Edad):** En la presente semana se ha notificado 3 defunción(es), en total se tiene 75 defunción(es).

## REGIÓN JUNÍN: DISTRIBUCIÓN DE CASOS DE IRAS Y NEUMONÍAS POR PROVINCIAS

PROVINCIA	IRAs en < 5 años		NEUMONIAS < 5 años		NEUMONIAS en 5 a 9 años		NEUMONIAS en 10 a 19 años		NEUMONIAS en 20 a 59 años		NEUMONIAS en > 60 años		Defunciones en < 5 años		Defunciones en > 60 años		SOB-ASMA en < 5 años	
	Semana actual	Total	Semana actual	Total	Semana actual	Total	Semana actual	Total	Semana actual	Total	Semana actual	Total	Semana actual	Total	Semana actual	Total	Semana actual	Total
CHANCHAMAYO	247	4,860	2	35		7		1	1	8		15		1		3	7	85
CHUPACA	104	1,852		6		1		3		11		3				11	1	36
CONCEPCION	106	2,204	1	13					3	24		1				3	2	20
HUANCAYO	579	13,294	4	102		9		6	5	85		5			1	34	53	715
JAUJA	148	2,833		14		3				9		5		1	1	8		6
JUNIN	37	1,108		3	1	6			1	7		9						
SATIPO	429	7,685	4	82	1	28		7		5		20		3		1	2	69
TARMA	166	3,003	1	12		4		3		12		1		1		6	6	54
YAULI	108	1,478	1	7		7	1	10	2	28		4				1		1
<b>Total</b>	<b>1,924</b>	<b>38,317</b>	<b>13</b>	<b>274</b>	<b>2</b>	<b>65</b>	<b>1</b>	<b>30</b>	<b>12</b>	<b>189</b>	<b>19</b>	<b>457</b>	<b>1</b>	<b>6</b>	<b>2</b>	<b>67</b>	<b>71</b>	<b>986</b>

## ENFERMEDADES DIARREICAS AGUDAS – ACUOSAS Y DISENTERICAS – DEFUNCIONES POR EDAS

**DIARREA AGUDA ACUOSA:** En la Región Junín, en total de EDAS en esta semana se ha notificado 151 episodios, el acumulado es de 666 episodios.

- En menores de 1 año, en esta semana se ha notificado 85 episodios, el acumulado es de episodios.
- De 1 a 4 años, en esta semana se ha notificado 272 episodios, el acumulado es de episodios.
- En menores de 5 años, en esta semana se ha notificado 357 episodios, el acumulado es de episodios.
- En 5 a 11 años, en esta semana se ha notificado 118 episodios, el acumulado es de 2,257 episodios.
- En 12 a 17 años, en esta semana se ha notificado 41 episodios, el acumulado es de 6,046 episodios.
- En 18 a 29 años, en esta semana se ha notificado 66 episodios, el acumulado es de 8,303 episodios.
- En 30 a 59 años, en esta semana se ha notificado 151 episodios, el acumulado es de 1,366 episodios.
- En mayores de 60 años, en esta semana se ha notificado 76 episodios, el acumulado es de 433 episodios.

**DEFUNCION POR EDAS:** En esta semana se ha notificado 0 defunción(es), en total se tiene 2 defunción(es).

**DISENTERICAS:** En la Región Junín, en esta semana se ha notificado 4 episodios(s), el acumulado es de 57 episodios de disenterías.

## Región Junín: Canal endémico de EDAs

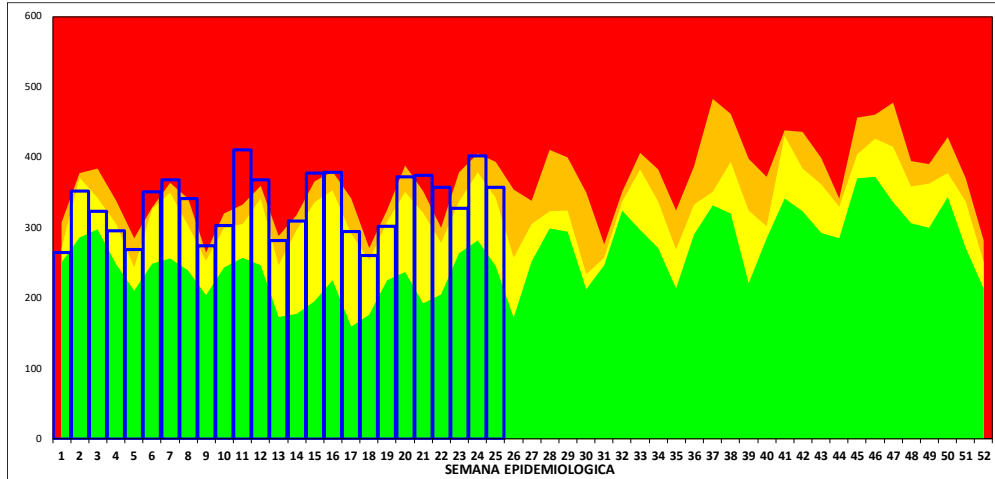


Tabla de Riesgo por Distritos (TIA x 1000 hab.)

DISTRITO	TIA EDAs <5 a
CARHUACALLANGA	285.7
ACO	229.4
SANTA BARBARA DE CARHUACAYAN	224.1
PACA	220.3
JULCAN	210.5
CHUPURO	201.1
LLAYLLA	191.5
MUQUI	176.5
HUASICANCHA	170.2
RICRAN	166.7
JAUJA	164.2
CARHUAMAYO	162.3
PALCAMAYO	156.3
SANTA ROSA DE SACCO	151.6
CHICCHE	147.1
ULCUMAYO	145.8
HUACRAPUQUIO	139.5
SAN JUAN DE ISCOS	134.4
SANTO DOMINGO DE ACOBAMBA	133.8
SAN PEDRO DE CAJAS	133.3
YAULI	133.0
LLOCLLAPAMPA	131.0
COCHAS	126.5
PANGOA	123.4
JUNIN	123.2
PARIAHUANCA	122.2
EL MANTARO	120.9
HUACHAC	119.0
HUAYUCACHI	117.5
HUASAHUASI	116.8
HUARIPAMPA	116.3

## REGIÓN JUNÍN: DISTRIBUCIÓN DE CASOS DE EDAS ACUOSAS Y DISENTERICAS POR PROVINCIAS

PROVINCIA	EDAs en <5 años		EDAs en 5 a 11 años		EDAs en 12 a 17 años		EDAs en 18 a 29 años		EDAs en 30 a 59 años		EDAs en > 60 años		Defunciones		Disenterias	
	Semana actual	Total	Semana actual	Total	Semana actual	Total	Semana actual	Total	Semana actual	Total	Semana actual	Total	Semana actual	Total	Semana actual	Total
CHANCHAMAYO	48	1,251	22	260	3	34	14	73	5	74	3	41	0	1	1	2
CHUPACA	14	337	5	32	4	23		26	5	41	4	36	0	1	0	0
CONCEPCION	17	378	6	67	5	38	7	36	14	69	6	54	0	0	0	1
HUANCAYO	93	2,407	25	298	14	137	31	260	54	544	32	320	0	0	0	14
JAUJA	31	555	12	84	5	52	3	40	12	120	13	109	0	0	1	15
JUNIN	11	244	4	37	1	19		13	11	50	7	38	0	0	0	1
SATIPO	88	2,352	25	239		22	3	73	6	52	1	12	0	0	1	20
TARMA	41	543	11	304	3	82	5	102	16	238	5	173	0	0	1	3
YAULI	14	236	8	45	6	26	3	43	28	151	5	55	0	0	0	1
<b>Total</b>	<b>357</b>	<b>8,303</b>	<b>118</b>	<b>1,366</b>	<b>41</b>	<b>433</b>	<b>66</b>	<b>666</b>	<b>151</b>	<b>1,339</b>	<b>76</b>	<b>838</b>	<b>0</b>	<b>2</b>	<b>4</b>	<b>57</b>

## VIGILANCIA DE ENFERMEDADES TRANSMISIBLES

## REGIÓN JUNÍN: ENFERMEDADES INMUNOPREVENIBLES POR DAÑOS Y PROVINCIAS

Provincia	ESAVI - EVENTO ADVERSO POST		HEPATITIS B		PARALISIS FLACIDA AGUDA		PAROTIDITIS		PAROTIDITIS CON COMPLICACIONES		RUBEOLA		RUBEOLA CONGENITA		SARAMPION		TETANOS		TOS FERINA		VARICELA CON OTRAS		VARICELA SIN COMPLICACIONES	
	Semana actual	Total	Semana actual	Total	Semana actual	Total	Semana actual	Total	Semana actual	Total	Semana actual	Total	Semana actual	Total	Semana actual	Total	Semana actual	Total	Semana actual	Total	Semana actual	Total	Semana actual	Total
CHANCHAMAYO			26		1						8				2					4		1		3
CHUPACA			2																			1		10
CONCEPCION							1															1		2
HUANCAYO			18		3		4			1	4		1	1	9							1	3	38
JAUJA		1					7			1					1							1	1	17
JUNIN							1																1	5
SATIPO			80		2															1			1	4
TARMA			1												2		1		3			1	11	
YAULI																							1	2
<b>Total</b>	<b>0</b>	<b>1</b>	<b>0</b>	<b>127</b>	<b>0</b>	<b>6</b>	<b>0</b>	<b>13</b>	<b>0</b>	<b>1</b>	<b>1</b>	<b>12</b>	<b>0</b>	<b>1</b>	<b>1</b>	<b>14</b>	<b>0</b>	<b>1</b>	<b>0</b>	<b>8</b>	<b>0</b>	<b>5</b>	<b>6</b>	<b>92</b>

De los casos notificados de ESAVI - EVENTO ADVERSO POST VACUNAL se tienen 0 Confirmados, 0 Descartados, 1 Es, De los casos notificados de HEPATITIS B se tienen 40 Confirmados, 8 Descartados, 0 Es, De los casos notificados de PARALISIS FLACIDA AGUDA se tienen 0 Confirmados, 2 Descartados, 0 Es, De los casos notificados de PAROTIDITIS se tienen 11 Confirmados, 0 Descartados, 0 Es, De los casos notificados de PAROTIDITIS CON COMPLICACIONES se tienen 1 Confirmados, 0 Descartados, 0 Es, De los casos notificados de RUBEOLA se tienen 0 Confirmados, 10 Descartados, 0 Es, De los casos notificados de RUBEOLA CONGENITA se tienen 0 Confirmados, 0 Descartados, 0 Es, De los casos notificados de SARAMPION se tienen 0 Confirmados, 13 Descartados, 0 Es, De los casos notificados de TETANOS se tienen 0 Confirmados, 1 Descartados, 0 Es, De los casos notificados de TOS FERINA se tienen 0 Confirmados, 7 Descartados, 0 Es, De los casos notificados de VARICELA CON OTRAS COMPLICACIONES se tienen 5 Confirmados, 0 Descartados, 0 Es, De los casos notificados de VARICELA SIN

COMPLICACIONES se tienen 92 Confirmados, 0 Descartados, 0 Es

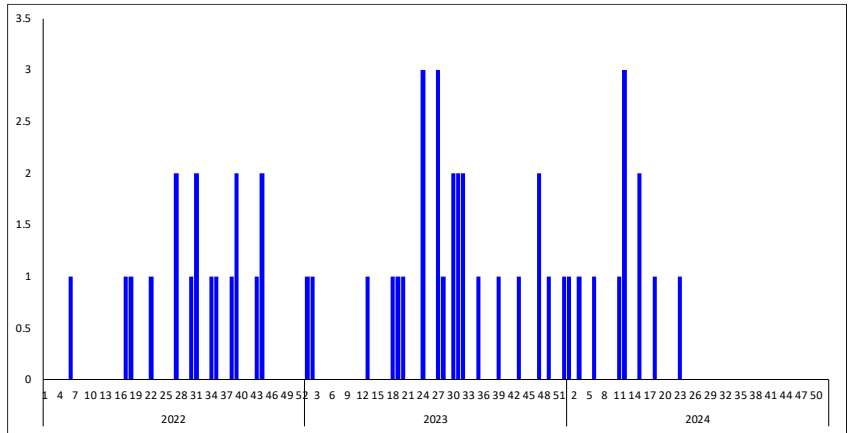
En esta semana se notifica caso(s), teniéndose un total de 11 caso(s); Se actúa con la emisión de la Alerta Epidemiológica AE-05-2019 EPI-RSJ-DIRESA Junín -2019.

Tabla de Riesgo por Distrito

PROVINCIA	DISTRITO	TIA
CHANCHAMAYO	SAN RAMON	0.03
CONCEPCION	SAN JOSE DE QUERO	0.18
HUANCAYO	HUANCAYO	0.02
	EL TAMBO	0.01
	SAN JERONIMO DE TUNAN	0.07
SATIPO	RIO NEGRO	0.03
TARMA	TARMA	0.04
	HUARICOLCA	0.65
YAULI	YAULI	0.19

Guillain Barre

Curva Histórica



REGIÓN JUNÍN: ENFERMEDADES METAXÉNICAS POR DAÑOS Y PROVINCIAS

Provincia	DENGUE SIN SEÑALES DE		DENGUE CON SEÑALES DE		DENGUE GRAVE		ENFERMEDAD DE CHAGAS		FIEBRE AMARILLA SELVÁTICA		LEISHMANIASIS CUTANEA		LEISHMANIASIS MUCOCUTANEA		MALARIA POR P. VIVAX		ZIKA		ZIKA SINTOMÁTICO EN GESTANTES		
	Semana actual	Total	Semana actual	Total	Semana actual	Total	Semana actual	Total	Semana actual	Total	Semana actual	Total	Semana actual	Total	Semana actual	Total	Semana actual	Total	Semana actual	Total	
CHANCHAMAYO	79	4,337	5	310		9		1		6	1	60		4		2					
CHUPACA		1																			
CONCEPCION																					
HUANCAYO	2	2		1										1		1					
JAUJA		6										1									
JUNIN																					
SATIPO	81	3,351	2	201		3		2		4	3	76		2	11	297					
TARMA																					
YAULI																					
<b>Total</b>	<b>162</b>	<b>7,697</b>	<b>7</b>	<b>512</b>	<b>0</b>	<b>12</b>	<b>0</b>	<b>3</b>	<b>0</b>	<b>10</b>	<b>4</b>	<b>137</b>	<b>0</b>	<b>7</b>	<b>11</b>	<b>300</b>	<b>0</b>	<b>0</b>	<b>0</b>	<b>0</b>	<b>0</b>

Dengue:

En la presente semana se han notificado 169 casos; En total se han notificado 8221 casos.

Según clasificación se tiene:

2447 Confirmados, 5716 Descartados, y 58 Probables

Del total de Casos CONFIRMADOS Según Tipo de Diagnóstico se tiene:

DENGUE SIN SIGNOS DE ALARMA 2105 casos, DENGUE CON SIGNOS DE ALARMA 336 casos, y DENGUE GRAVE 6 casos; de los cuales 757 casos notificados por la U.E. CHANCHAMAYO, 593 casos notificados por la U.E. SATIPO, 530 casos notificados por la U.E. HOSP. REG. DOC. DE MEDICINA TROPICAL JULIO CESAR DEMARINI CARO, 319 casos notificados por la U.E. PANGO, 211 casos notificados por la U.E. PICHANAQUI, 20 casos notificados por la U.E. VALLE DEL MANTARO, 9 casos notificados por la U.E. HOSP. DAC - HYO, 6 casos notificados por la U.E. TARMA

CURVA HISTORICA

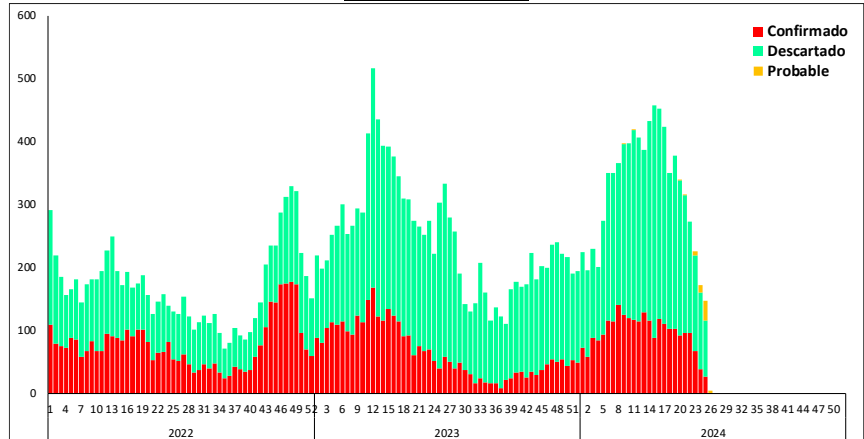
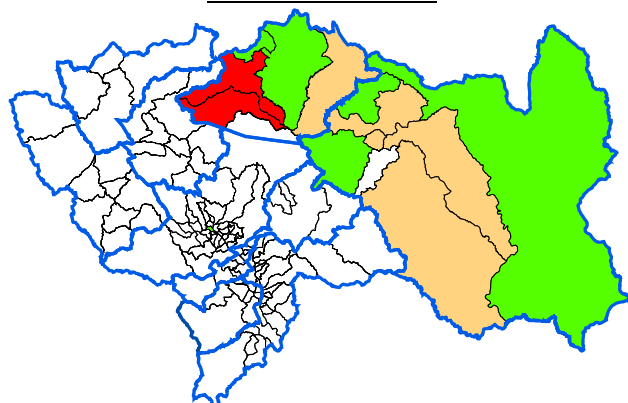


Tabla de Riesgo por Distritos

PROVINCIA	DISTRITO	TIA
CHANCHAMAYO	CHANCHAMAYO	21.80
	PERENE	3.08
	PICHANAQUI	3.10
	SAN LUIS DE SHUARO	6.42
	SAN RAMON	18.12
	VITOC	1.80
SATIPO	SATIPO	7.01
	COVIRIALI	2.53
	LLAYLLA	2.54
	MAZAMARI	3.04
	PAMPA HERMOSA	0.24
	PANGO	5.32
	RIO NEGRO	1.69
	RIO TAMBO	1.41
	VIZCATAN DEL ENE	0.16
<b>Total</b>		<b>1.79</b>

TIA x distritos x 1,000 hab.

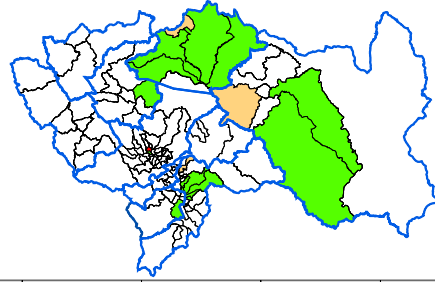
MAPA DE RIESGO 2024



## REGIÓN JUNÍN: DISTRIBUCIÓN DE TUBERCULOSIS POR PROVINCIAS

## MAPA DE RIESGO 2024

En esta semana se notifica: 0 Casos de TBC ABANDONO RECUPERADO; 0 Casos de TBC EXTENSAMENTE RESISTENTE (T); 0 Casos de TBC MILIAR; 0 Casos de TBC MONORESISTENTE; 0 Casos de TBC MULTIDROGORESISTENTE (TB M); 0 Casos de TBC POLIRESISTENTE; 1 Casos de TBC PULMONAR C/CONF. BACTERIOL; 0 Casos de TBC PULMONAR S/CONF. BACTERIOL; 0 Casos de TBC RECAIDA; 0 Casos de TBC RESPIRATORIA NO ESPECIFIC; 2 Casos de TUBERCULOSIS EXTRAPULMONAR; .



Provincia	TBC ABANDONO RECUPERADO		TBC EXTENSAMENTE		TBC MILIAR		TBC MONORESISTENTE		TBC MULTIDROGORESISTENTE		TBC POLIRESISTENTE		TBC PULMONAR C/CONF.		TBC PULMONAR S/CONF.		TBC RECAIDA		TBC RESPIRATORIA NO ESPECIFIC		TUBERCULOSIS EXTRAPULMONAR		
	Semana actual	Total	Semana actual	Total	Semana actual	Total	Semana actual	Total	Semana actual	Total	Semana actual	Total	Semana actual	Total	Semana actual	Total	Semana actual	Total	Semana actual	Total	Semana actual	Total	
CHANCHAMAYO							3		1					61	9					1		6	
CHUPACA														1								2	
CONCEPCION														1								2	
HUANCAYO					1									32	7							1	27
JAUIJA														2	1							1	3
JUNIN															1								
SATIPO									2				1	15	6					1			2
TARMA														2									1
YAULI		1																					
<b>Total</b>	<b>0</b>	<b>1</b>	<b>0</b>	<b>0</b>	<b>0</b>	<b>1</b>	<b>0</b>	<b>3</b>	<b>0</b>	<b>3</b>	<b>0</b>	<b>0</b>	<b>1</b>	<b>114</b>	<b>0</b>	<b>24</b>	<b>0</b>	<b>0</b>	<b>0</b>	<b>2</b>	<b>0</b>	<b>2</b>	<b>43</b>

## REGIÓN JUNÍN: DISTRIBUCIÓN DE OTRAS ENFERMEDADES TRANSMISIBLES POR PROVINCIAS

En esta semana se notifica: 1 Casos de HEPATITIS A; 0 Casos de INFECCION POR VIH; 1 Casos de SIFILIS CONGENITA; 5 Casos de SIFILIS MATERNA; 17 Casos de SIFILIS NO ESPECIFICADA; 0 Casos de SIND. INMUNODEF. ADQUIRID-SIDA.

Provincia	HEPATITIS A		INFECCION POR VIH		SIFILIS CONGENITA		SIFILIS MATERNA		SIFILIS NO ESPECIFICADA	
	Semana actual	Total	Semana actual	Total	Semana actual	Total	Semana actual	Total	Semana actual	Total
CHANCHAMAYO		1		17		3		23		35
CHUPACA		1		2				7	12	16
CONCEPCION				1		1				4
HUANCAYO	1	28		48		7	2	22	2	44
JAUIJA				3		2		2		4
JUNIN				1						3
SATIPO		3		21		4	1	43	2	183
TARMA				6			1	2	1	8
YAULI										
<b>Total</b>	<b>1</b>	<b>33</b>	<b>0</b>	<b>99</b>	<b>0</b>	<b>17</b>	<b>4</b>	<b>99</b>	<b>17</b>	<b>297</b>

## VIGILANCIA DE ENFERMEDADES NO TRANSMISIBLES

## REGIÓN JUNÍN: DISTRIBUCIÓN DE CASOS DE MUERTE MATERNA Y MATERNO PERINATAL POR PROVINCIAS

Provincia	MUERTE MATERNA		MUERTE MATERNA		MUERTE MATERNA		MUERTE PERINATAL	
	Semana actual	Total	Semana actual	Total	Semana actual	Total	Semana actual	Total
CHANCHAMAYO		2						13
CHUPACA								3
CONCEPCION		1						2
HUANCAYO						1	1	28
JAUIJA			1	1				6
JUNIN								
SATIPO		2				1	1	23
TARMA						1		6
YAULI								2
<b>Total</b>	<b>0</b>	<b>5</b>	<b>1</b>	<b>1</b>	<b>0</b>	<b>3</b>	<b>2</b>	<b>83</b>

En esta semana se notifica: 0 Casos de MUERTE MATERNA DIRECTA; 1 Casos de MUERTE MATERNA INCIDENTAL; 0 Casos de MUERTE MATERNA INDIRECTA; 3 Casos de MUERTE PERINATAL.

En total se tiene: 5 Casos de MUERTE MATERNA DIRECTA; 1 Casos de MUERTE MATERNA INCIDENTAL; 3 Casos de MUERTE MATERNA INDIRECTA; 83 Casos de MUERTE PERINATAL.

## ENF. TRANSMITIDAS POR ANIMALES PONZOÑOSOS

En esta semana se notifica 5 Casos de LOXOCELISMO; 5 Casos de OFIDISMO  
En total se tiene: 84 Casos de LOXOCELISMO; 99 Casos de OFIDISMO.

## ENFERMEDADES ZONOTICAS

En esta semana se notifica 2 Casos de CISTICERCOSIS; 1 Casos de HIDATIDOSIS; 0 Casos de LEPTOSPIROSIS  
En total se tiene: 34 Casos de CISTICERCOSIS; 66 Casos de HIDATIDOSIS; 41 Casos de LEPTOSPIROSIS.

## DIABETES

En esta semana se notifica: 0 Casos de DIABETES MELLIT. NO ESPECIF.; 10 Casos de DIABETES MELLIT. NO INSULINODE; 0 Casos de DIABETES MELLITUS INSULINODEPE; 0 Casos de OTRAS DIABETES MELL. ESPEC.; 0 Casos de  
En total se tiene: 43 Casos de DIABETES MELLIT. NO ESPECIF.; 646 Casos de DIABETES MELLIT. NO INSULINODE; 3 Casos de DIABETES MELLITUS INSULINODEPE; 0 Casos de OTRAS DIABETES MELL. ESPEC.; 0 Casos de .

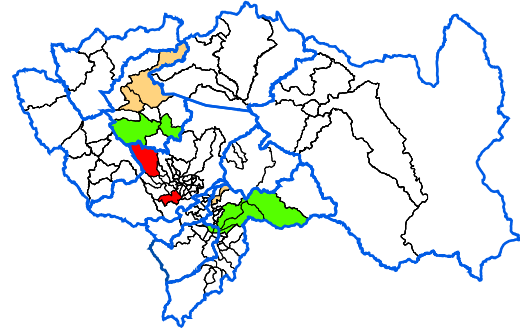
Provincia	LOXOCELISMO		OFIDISMO		CISTICERCOSIS		HIDATIDOSIS		LEPTOSPIROSIS		DIABETES MELLIT. NO ESPECIF.		DIABETES MELLIT. NO INSULINODE		DIABETES MELLITUS		OTRAS DIABETES MELL. ESPEC.		0	
	Semana actual	Total	Semana actual	Total	Semana actual	Total	Semana actual	Total	Semana actual	Total	Semana actual	Total	Semana actual	Total	Semana actual	Total	Semana actual	Total	Casos de la semana	Casos Acumulados
CHANCHAMAYO		2		36				1		19		7			121					
CHUPACA		1						8		1		4			31					
CONCEPCION		1				2		1							36					
HUANCAYO	2	55			1	21	1	26		9		23	1	249		2				
JAUIJA	3	24			1	5		14		1			1	52						
JUNIN								7				2		11		1				
SATIPO		1	5	63		1		2		11		7	2	48						
TARMA								1					1	92						
YAULI						5		6						6						
<b>Total</b>	<b>5</b>	<b>84</b>	<b>5</b>	<b>99</b>	<b>2</b>	<b>34</b>	<b>1</b>	<b>66</b>	<b>0</b>	<b>41</b>	<b>0</b>	<b>43</b>	<b>5</b>	<b>646</b>	<b>0</b>	<b>3</b>	<b>0</b>	<b>0</b>	<b>0</b>	<b>0</b>

## REGIÓN JUNÍN: EFECTO TÓXICO DE PLAGUICIDAS

En esta semana se notifica: 0 Casos de EFECTO TOXICO DE PLAGUICIDAS; 0 Casos de HERBICIDAS Y FUNGICIDAS; 0 Casos de INSEC. HALOGENADOS; 2 Casos de INSEC. ORG. FOSF. Y CARBAMATOS; 0 Casos de OTROS INSECTICIDAS; 0 Casos de OTROS PLAGUICIDAS; 0 Casos de PLAGUICIDA NO ESPECIFICADO; 1 Casos de RODENTICIDAS.

En total se tiene: 5 Casos de EFECTO TOXICO DE PLAGUICIDAS; 1 Casos de HERBICIDAS Y FUNGICIDAS; 1 Casos de INSEC. HALOGENADOS; 66 Casos de INSEC. ORG. FOSF. Y CARBAMATOS; 5 Casos de OTROS INSECTICIDAS; 7 Casos de OTROS PLAGUICIDAS; 10 Casos de PLAGUICIDA NO ESPECIFICADO; 4 Casos de RODENTICIDAS

MAPA DE RIESGO



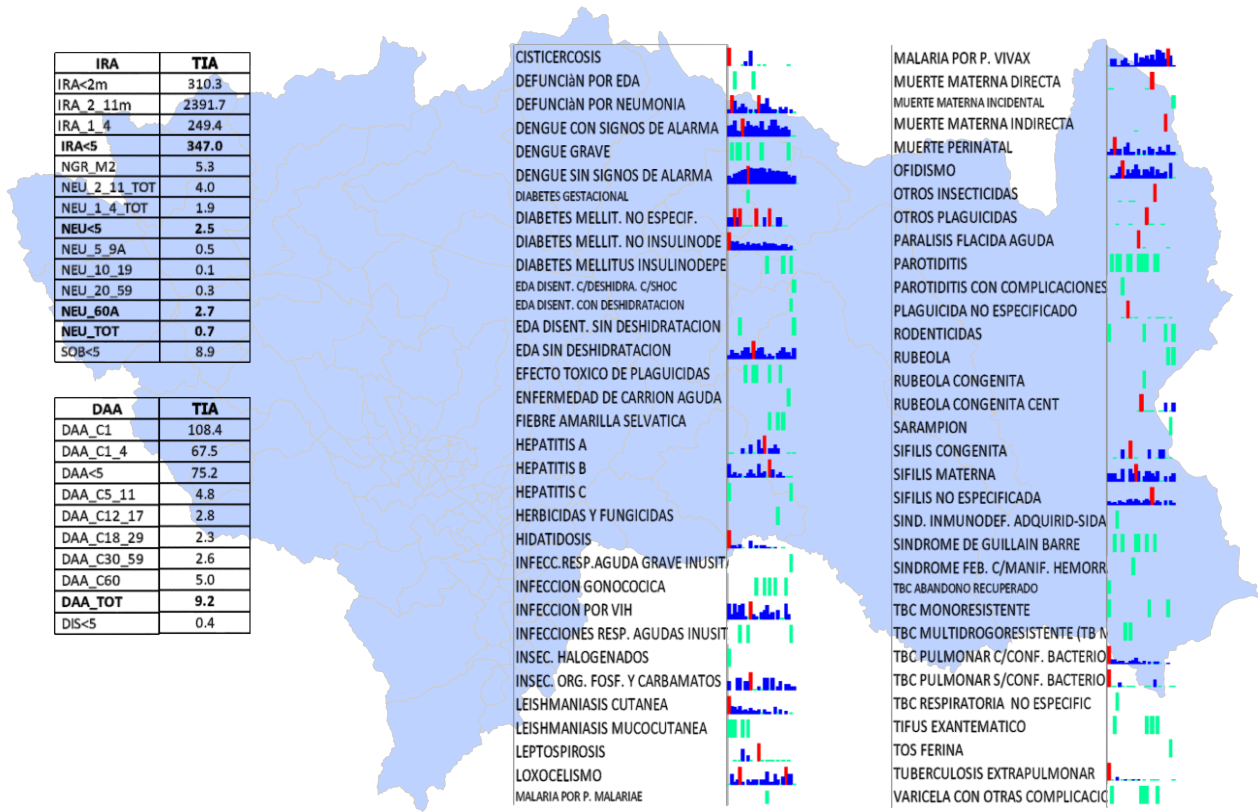
Provincia	EFECTO TOXICO DE PLAGUICIDAS		HERBICIDAS Y FUNGICIDAS		INSEC. HALOGENADOS		INSEC. ORG. FOSF. Y CARBAMATOS		OTROS INSECTICIDAS		OTROS PLAGUICIDAS		PLAGUICIDA NO ESPECIFICADO		RODENTICIDAS	
	Semana actual	Total	Semana actual	Total	Semana actual	Total	Semana actual	Total	Semana actual	Total	Semana actual	Total	Semana actual	Total	Semana actual	Total
CHANCHAMAYO								1		3				2		1
CHUPACA		1						8		1				2		1
CONCEPCION								1				4		1		2
HUANCAYO						1	2	35				3				
JAUJA		1						3						3		
JUNIN								2								
SATIPO		3		1				1						2		
TARMA								15		1						
YAULI																
<b>Total</b>	<b>0</b>	<b>5</b>	<b>0</b>	<b>1</b>	<b>0</b>	<b>1</b>	<b>2</b>	<b>66</b>	<b>0</b>	<b>5</b>	<b>0</b>	<b>7</b>	<b>0</b>	<b>10</b>	<b>0</b>	<b>4</b>

## BROTOS: AÑO 2024

BROTOS AÑO 2024 MES: ABRIL- JUNIO

Nº	EVENTO	RED/ HOSPITAL	LOCALIDAD	FECHA DE NOTIFICACIÓN	Nº DE AFECTADOS	Nº DEFUNCIONES	Nº DE INFORMES
1	IRAS	MR CONCEPCION	ACO	1/04/2024	7	0	1
2	DENGUE SIN SEÑALES DE ALARMA	SAN RAMON	SAN RAMON	3/04/2024	30	0	2
3	MENINGITIS MENINGOCICA	HOSPITAL FMS TARMA	TARMA	4/04/2024	1	0	3
4	DENGUE SIN SEÑALES DE ALARMA	HOSPITAL PICHANAKI	CCNN CAPACHARI	4/04/2024	1	0	2
5	VARICELA SIN COMPLICACIONES	C.S. LA LIBERTAD	UNIVERSIDAD CONTINENTAL	5/04/2024	2	0	3
6	PARALISI FLACIDA AGUDA	HOSP. EL CARMEN	HUANCAYO	9/04/2024	1	0	2
7	VARICELA SIN COMPLICACIONES	C.S. LA LIBERTAD	UNIVERSIDAD FRANKLIN ROSEVELT	10/04/2024	2	0	3
8	ETA	C.S. MAZAMARI	I.E. JOSE CARLOS MARIATEGUI	12/04/2024	30	0	1
9	ENFERMEDAD MANO PIE BOCA	C.S JUAN PARRA DEL RIEGO	I.E KERIGMA -UMUTO	17/04/2024	3	0	2
10	ENFERMEDAD MANO PIE BOCA	HOSPITAL FELIX MAYOTCA SOTO	I.E SANTA ANA TERESA	24/04/2024	5	0	3
11	VARICELA	HOSPITAL JUNIN	I.E. TUPAC AMARU	24/04/2024	2	0	3
12	INTOXICACION POR PLAGUICIDA	RED CHUPACA	BARRIO COMUN -CHUPACA	24/04/2024	3	0	1
13	ENFERMEDAD MANO PIE BOCA	HOSPITAL FELIX MAYORCA SOTO	I.E JOSE GALVEZ	24/04/2024	4	0	3
14	FIEBRE AMARILLA	HOSPITAL PICHANAKI	C.P. ALTO MIRITARINI	26/04/2024	1	0	1
15	ETA	C.S. PERENE	I.E. SANTA ANA	27/04/2024	4	0	1
16	SARAMPION	HOSPITAL EL CARMEN	EL TAMBO	29/04/2024	1	0	3
17	COLERA	PUERTO YURINAKI	ANEXO TUPAC AMARU	2/05/2024	1	0	1
18	EPIZOOTIA GRIPE AVIAR	RED TARMA	TAPO	6/05/2024	1	0	3
19	EPIZOOTIA GRIPE AVIAR	HUAYUCACHI	BARRIO CENTRO	8/05/2024	1	0	1
20	DENGUE SIN SEÑALES DE ALARMA	SAN LUIS DE SHUARO	SAN LUIS DE SHUARO	8/05/2024	4	0	1
21	SARAMPION CHUPACA - AHUAC	AHUAC	AMARUCANCHA	9/05/2024	1	0	1
22	SINDROME FEBRIL INFECCION RESPIRATORIA	JUAN PARRA DEL RIEGO	I. E. CORAZON DE MARIA	12/05/2024	9	0	1
23	FIEBRE AMARILLA SELVATICA	HOSPITAL SATIPO MHA	ALYTO PAURELI NUEVA FLORIDA	16/05/2024	1	0	1
24	SINDROME FEBRIL ERUPTIVO-SARAMPION	C.S PALCAMAYO	PALCAMAYO	16/05/2024	1	0	1
25	SINDROME FEBRIL RESPIRATORIO AGUDO	P.S. JOSE GALVEZ - CHNCHAMAYO	ALTO INCARIADO	18/05/2024	65	0	1
26	MALARIA VIVAX	P.S. PUERTO ROCA	LOCALIDAD TSIROTIARI ALTO	22/05/2024	35	0	1
27	CONJUNTIVITIS	HOSPITAL JCDMC CHANCHAMAYO	LOCALIDAD PAMPA DEL CARMEN	22/05/2024	12	0	3
28	ENFERMEDDA MANO PIE BOCA	HOSPITAL FM SOTO	I.E. INICIAL NIÑO JESUS DE PRAGA	23/05/2024	4	0	1
29	EPIZOOTIA RABIA SILVESTRE MURCIELAGO	C.S CHILCA	CHILCA	24/05/2024	7	0	1
31	FIEBRE AMARILLA	PICHANAKI	PICHANAKI	29/05/2024	1	0	1
32	ACCIDENTE DE TRANSITO	LA OROYA	CUTTOF	29/05/2024	46	4	1
33	DENGUE SIN SEÑALES DE ALARMA	RED SATIPO - RIO NEGRO	RIO NEGRO	30/05/2024	10	0	1
34	SINDROME FEBRIL ERUPTIVO	HOSPITAL EL CARMEN	HULAHUAS	31/05/2024	1	0	1
35	SINDROME DIARREICO AGUDO	C.S. JUAN PARRA DEL RIEGO	CARINABIF AA CACERES -E TAMBO HYO.	2/06/2024	7	0	1
36	SINDROME DIARREICO AGUDO	C.S. JUAN PARRA DEL RIEGO	CARINABIF AA CACERES -E TAMBO HYO.	2/06/2024	7	0	1
37	TOS FERINA	HOSPITAL FMS TARMA	TARMA	7/06/2024	1	0	1
38	ETA	C.S JUAN PARRA DEL RIEGO	CARE VIDA INABIF	7/06/2024	8	0	1
39	VARICELA	RED VALLE DEL MANTARO	FAC. ANTROPOLOGIA -UNCP	10/06/2024	5	0	1

MAPA EPIDEMIOLÓGICO

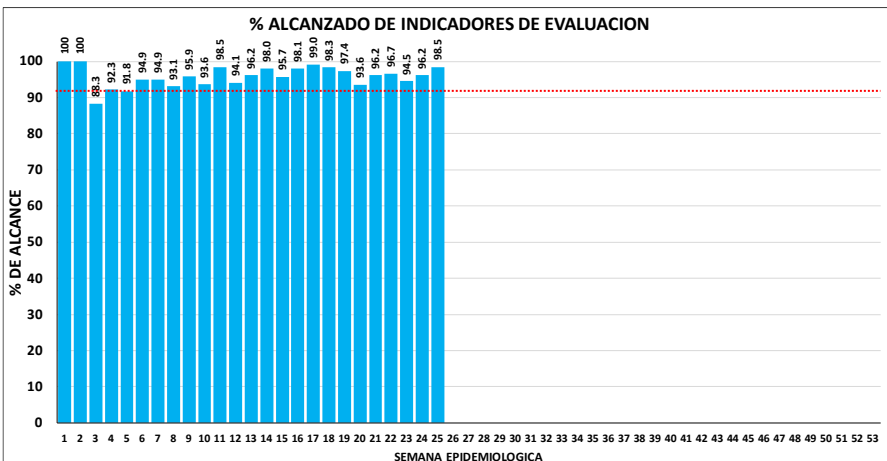
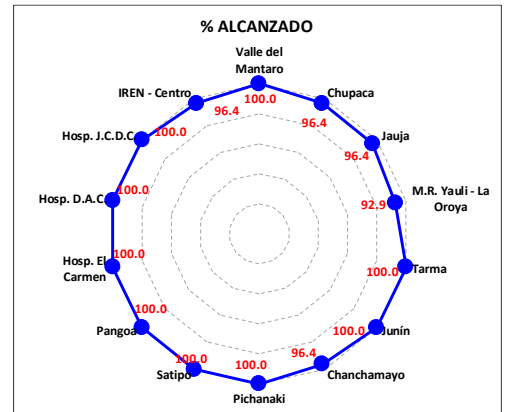


MONITOREO DE LA INFORMACIÓN DEL SISTEMA DE VIGILANCIA EPIDEMIOLÓGICA

Para el año 2020 según **Resolución Directoral N° 133** del 28 de febrero del 2019 se aprueba la conformación de 14 Unidades ejecutoras, las cuales serán una unidad de epidemiología quienes deben notificar semanalmente. **EL PUNTAJE MÍNIMO ACEPTABLE ES 92%.**

INDICADORES DE MONITOREO DE LA INFORMACIÓN - S.E. 25- 2024

U.E.	OPORTUNIDAD	COBERTURA	CALIDAD DEL DATO	RETROALIMENTACION	TOTAL
Valle del Mantaro	100.0	100.0	100.0	100.0	100.0
Chupaca	85.7	100.0	100.0	100.0	96.4
Jauja	85.7	100.0	100.0	100.0	96.4
M.R. Yauli - La Oroya	71.4	100.0	100.0	100.0	92.9
Tarma	100.0	100.0	100.0	100.0	100.0
Junín	100.0	100.0	100.0	100.0	100.0
Chancharmayo	85.7	100.0	100.0	100.0	96.4
Pichanaki	100.0	100.0	100.0	100.0	100.0
Satipo	100.0	100.0	100.0	100.0	100.0
Pangoa	100.0	100.0	100.0	100.0	100.0
Hosp. El Carmen	100.0	100.0	100.0	100.0	100.0
Hosp. D.A.C.	100.0	100.0	100.0	100.0	100.0
Hosp. J.C.D.C.	100.0	100.0	100.0	100.0	100.0
IREN - Centro	85.7	100.0	100.0	100.0	96.4
<b>Total DIRESA</b>	<b>93.9</b>	<b>100.0</b>	<b>100.0</b>	<b>100.0</b>	<b>98.5</b>



**Indicador Calidad de Datos:** En esta semana no se reportaron errores en la calidad de datos.

**Indicador Seguimiento:** Existe un caso de Dengue Sin Signos de Alarma con tipo de Dx. "Probable", notificado por CM CONCEPCION – ESSALUD en la S.E. 04-2024, el caso proviene de Chiclayo.

Indicador Oportunidad:

REDES U.E.	S.E. 25						
	Fecha de Notif. Diaria hasta las 10:00 am.						
	16-Jun	17-Jun	18-Jun	19-Jun	20-Jun	21-Jun	22-Jun
VALLE DEL MANTARO	Si	Si	Si	Si	Si	Si	Si
CHUPACA	Si	Si	Si	Si	No	Si	Si
JAUJA	No	Si	Si	Si	Si	Si	Si
YAULI - LA OROYA	No	Si	Si	Si	Si	Si	No
TARMA	Si	Si	Si	Si	Si	Si	Si
JUNIN	Si	Si	Si	Si	Si	Si	Si
CHANCHARMAYO	No	Si	Si	Si	Si	Si	Si
PICHANAKI	Si	Si	Si	Si	Si	Si	Si
SATIPO	Si	Si	Si	Si	Si	Si	Si
PANGOA	Si	Si	Si	Si	Si	Si	Si
HOSP. EL CARMEN	Si	Si	Si	Si	Si	Si	Si
HOSP. D.A.C	Si	Si	Si	Si	Si	Si	Si
HOSP. J.C.D.M.	Si	Si	Si	Si	Si	Si	Si
IREN - CENTRO	Si	Si	Si	Si	Si	Si	No